

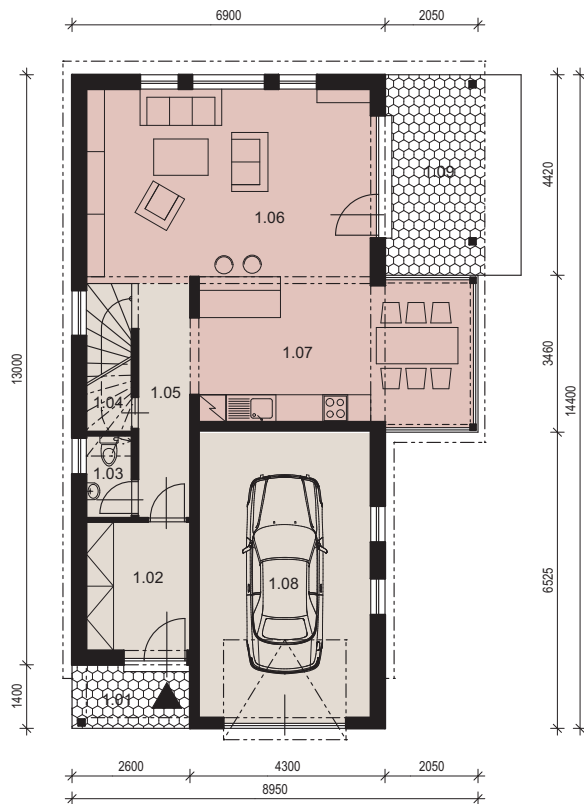
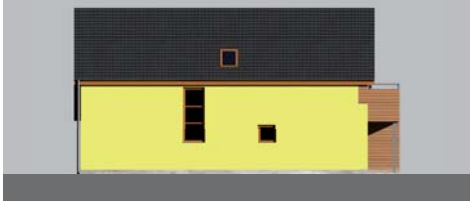
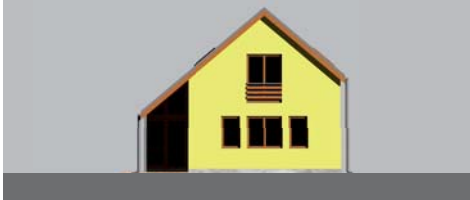
# 24

## UŽITNÁ PLOCHA 158,93 m<sup>2</sup>

zastavěná plocha	114,96 m <sup>2</sup>
obestavěný prostor	708 m <sup>3</sup>
sklon střechy	40°
výška hřebene	7,27 m
obytné místnosti	4+kk

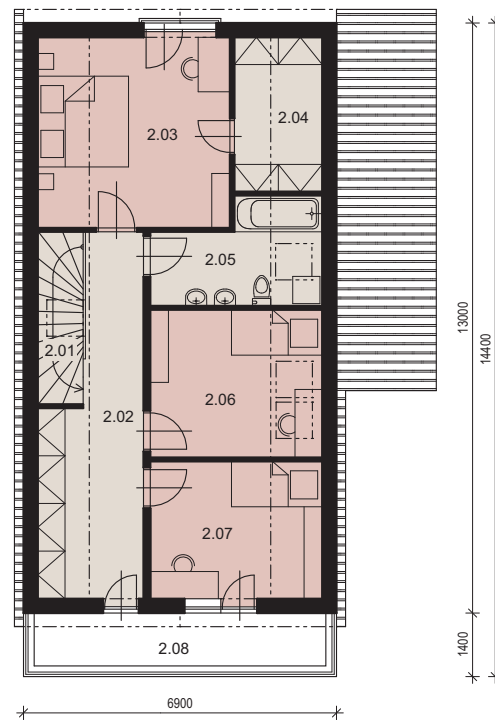
orientační cena  
domu na klíč 3 540 000 Kč





### PŘÍZEMÍ

1.01	zavětrí	3,64 m <sup>2</sup>
1.02	zádveř	6,74 m <sup>2</sup>
1.03	WC	1,82 m <sup>2</sup>
1.04	komora	3,35 m <sup>2</sup>
1.05	chodba	6,40 m <sup>2</sup>
1.06	obývací pokoj	26,26 m <sup>2</sup>
1.07	kuchyň + jídelna	19,74 m <sup>2</sup>
1.08	garáž	24,31 m <sup>2</sup>
1.09	terasa	13,25 m <sup>2</sup>



### PATRO

2.01	schodiště	3,75 m <sup>2</sup>
2.02	chodba	15,07 m <sup>2</sup>
2.03	pokoj	17,99 m <sup>2</sup>
2.04	šatna	6,58 m <sup>2</sup>
2.05	koupelna + WC	7,74 m <sup>2</sup>
2.06	pokoj	12,34 m <sup>2</sup>
2.07	pokoj	11,61 m <sup>2</sup>
2.08	terasa	7,49 m <sup>2</sup>