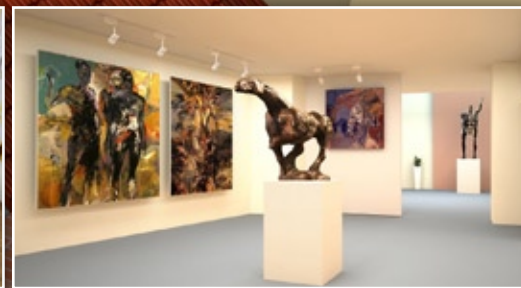
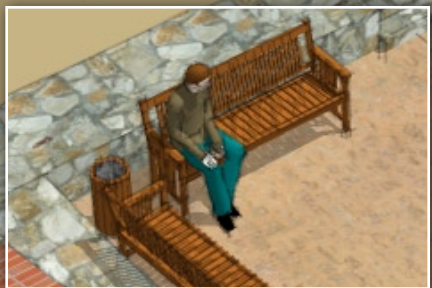


VÝZNAMNÉ PROJEKTY



Plán projekt Kapucín, s.r.o.





Plán projekt Kapucín byl založen v roce 1991. Projekční atelier je vybaven vyspělou výpočetní a reprografickou technikou. Již od počátku jsme schopni pracovat na projektu ve 3D a investorovi tak věrně přiblížit navrhované dílo.

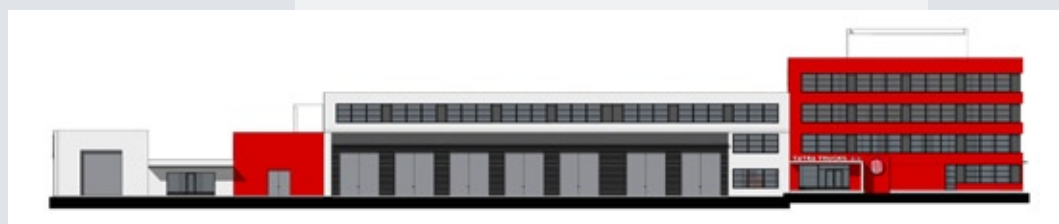
V současné době projektujeme do celé republiky. Poskytujeme ucelené služby. Od zpracování studií, vypracování projektových dokumentací pro územní řízení, pro stavební povolení, vypracování prováděcích projektů. Včetně inženýrské činnosti a autorského dozoru na stavbě.

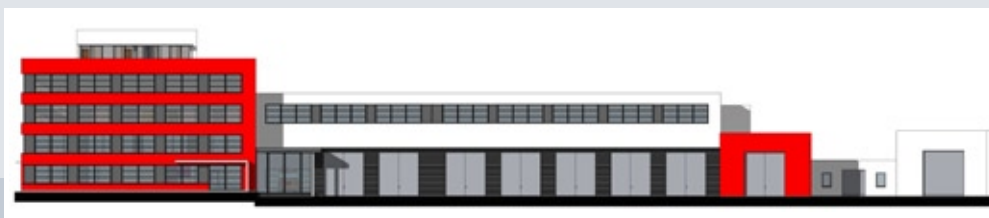
Ing. Jan Lukášek - jednatel společnosti



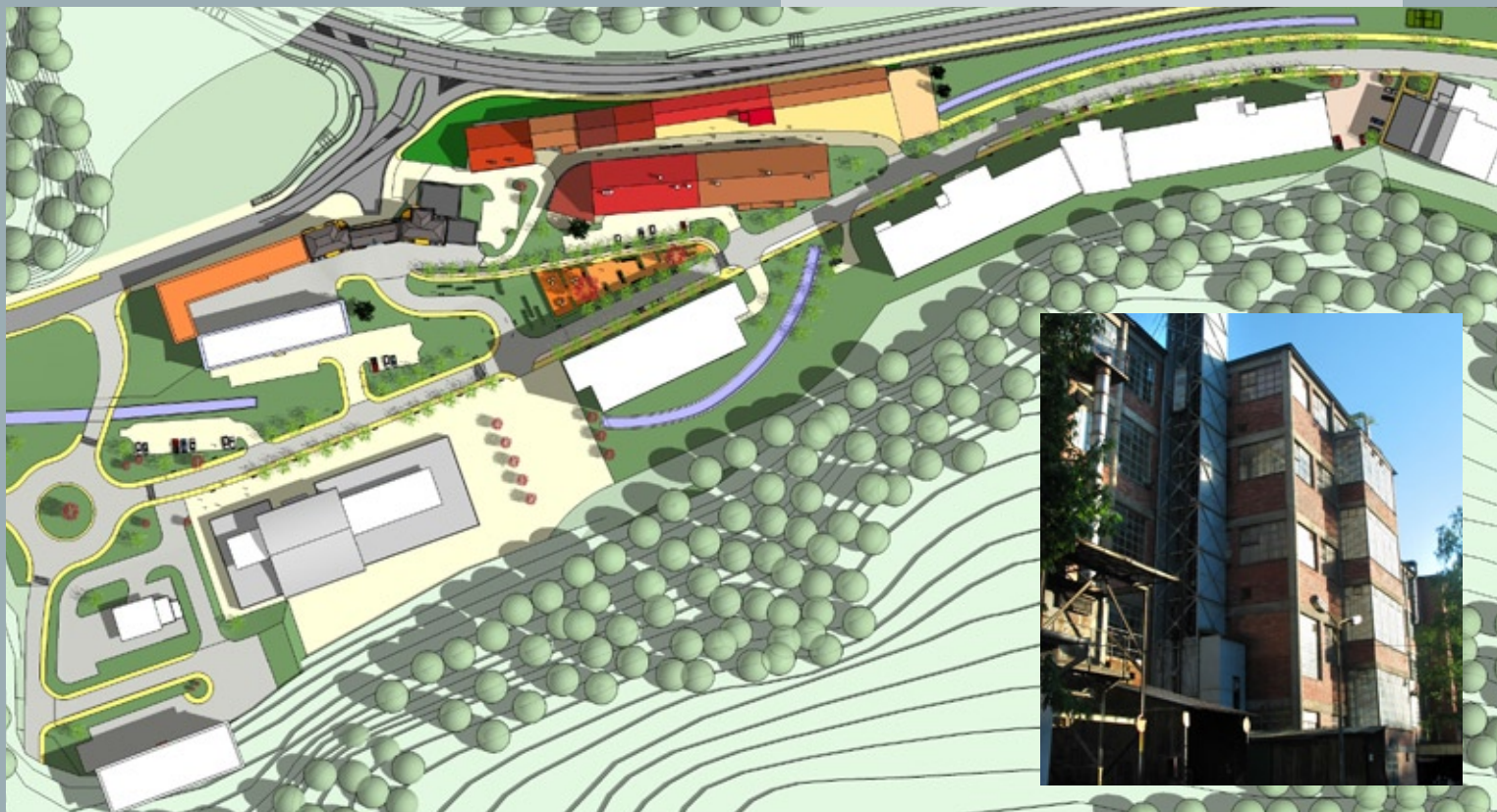
TATRA TRUCK a.s. - KOPŘIVNICE

Architektonický návrh rekonstrukce a obnovy zákaznického centra.
Výběrové řízení formou soutěže.
Přeřešení stávajícího dispozičního řešení, architektonické řešení vnějšího pláště.
Vyřešení logistiky pohybu zaměstnanců, zákazníků servisu a VIP návštěv.
Odhad realizačních nákladů, vypracování harmonogramu prací s rozdělením na etapy a postupné financování.





REVITALIZACE TOVÁRNÍ ČTVRTI



Studie revitalizace bývalé tovární čtvrti na městskou smíšenou zónu pro bydlení, obchod a drobné podnikání. Architektonická a urbanistická vize nového využití území. Podklady pro prezentaci záměru a změnu funkce území v územním plánu. Představení investičního záměru tisku a veřejnosti.

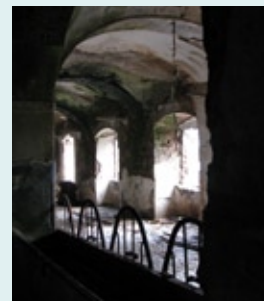


PŘESTAVBA ZÁMECKÉHO KRAVÍNA

Objekt se nachází v třebíčském zámeckém areálu. Je součástí celku bývalých hospodářských budov. Objekt je ve velmi špatném stavu. Byl poničen požárem a zdevastován a ponechán na pospas povětrnostním vlivům.

Jeho přestavba zahrnuje dílčí demolici se zachováním centrální části kravína se sloupy a klenbami. Vybudování dvoupodlažní kancelářské budovy na stávajícím půdorysu, s respektováním hmoty původní zástavby. Vybudování farmářské prodejny, se zázemím na zpracování mléka, masa a výrobu pečiva. Záměr řeší také umístění čtyř půdních bytů, vybudování parkoviště a mini tělocvičny.





Zaměření starého stavu, vypracování studie, 3D modelu, podklady pro prezentaci záměru - vizualizace, územní řízení.

INTERAKTIVNÍ CENTRUM TŘEBÍČ

Navrhovaná změna dokončené stavby objektu bývalé kotelny obuvnického závodu BOPO představuje přeměnu průmyslového objektu na objekt ECO-TECHNIC centra.

Toto interaktivní zařízení je určeno pro širokou obec návštěvníků. Cílenou skupinou jsou školní třídy. Žáci zde dostanou úplný výklad o zdrojích tepla a energie s důrazem na využívání obnovitelných zdrojů. Celá expozice je založena na interaktivní formě sdělování informací.

Vlastní industriální objekt je sám o sobě exponátem. Navíc je zasazen do velkého průmyslového komplexu, který je přetvářen na plnohodnotnou městskou čtvrť.



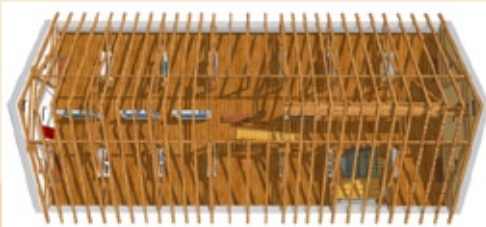


zaměření a vypracování
dokumentace stávajícího stavu
studie ve variantních řešeních
projekt pro stavební řízení
projekt pro provedení stavby

ZÁMECKÁ SÝPKA - TŘEBÍČ

Jedná se o budovu, která patří do historického areálu třebíčského zámku. V současnosti je sýpka zcela nevyužívaná. Studie řeší celkovou rekonstrukci budovy za účelem nového využití. Zabývá se vestavbou knihovny dětského oddělení a vytvoření ploch pro galerijní účely. Celý koncept je volen tak, aby byl co nejvíce zachován původní charakter stavby.





PARKOVACÍ OBJEKT OTMAROVA

Vypracování studie zástavby proluky pro parkování. Byly prověřeny všechny možné varianty parkovacího objektu pro klasické parkování od dvouúrovňového bez zastřešení až po zastřešený čtyřpodlažní objekt. Studie také řešily propojení hlavní ulice s dvorním traktem.





Dokumentace byla zpracována plně ve 3D včetně širšího okolí za účelem posouzení hmoty navrhovaných objektů s ohledem na bezprostřední blízkost kostela a bývalého kláštera. Studie byly zpracovány včetně odhadu realizačních nákladů.

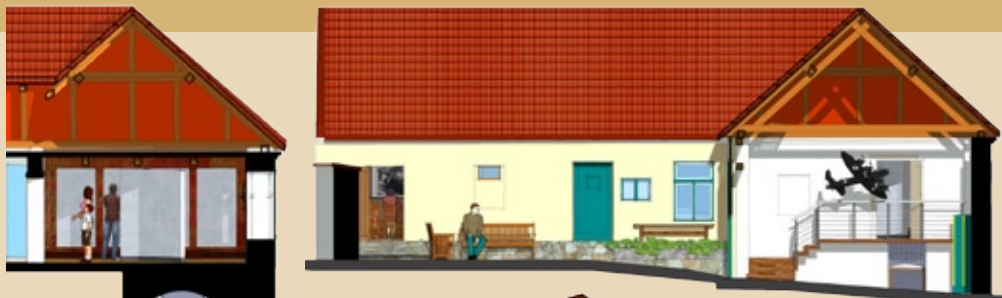


REKONSTRUKCE KUBIŠOVA DOMU

Rodný dům Jana Kubiše je v současné době neobydlen. Od druhé světové války prošel minimálními změnami a jeho technický stav není příliš dobrý. Snahou rekonstrukce je technické zabezpečení, oprava konstrukcí objektu a zachování jeho původního charakteru.

Objekt bude sloužit pro výstavní účely. Stálá expozice, v rodném domě Jana Kubiše, připomene jeho životní příběh, období druhé světové války, ale hlavně jeho čin, kdy společně s Gabčíkem dne 27.5. 1942 provedl atentát na zastupujícího říšského protektora Reinharda Heydricha.

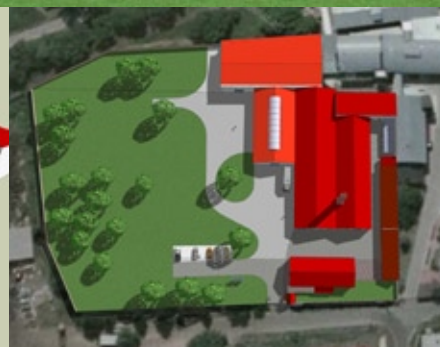




Rozsah prací: doměření starého stavu, vypracování studie obnovy včetně rámcové podoby budoucí expozice, zpracování dokumentace pro stavební povolení, zajištění kladných stanovisek včetně získání platného stavebního povolení.

HALY PRO PAPIRENSKÝ PRŮMYSL

Modernizace a rozšíření papírenských areálů zahrnovala rekonstrukci stávajících výrobních a skladových hal. Přístavbu nových hal pro rozšíření výroby a umístění nové technologie, zázemí pro pracovníky a administrativu. Na základě projektu se žádalo o evropské dotace. Musel tedy splňovat všechny potřebné požadavky. Úroveň zpracování projektu umožnila zároveň výběr dodavatele stavby a celou realizaci díla s minimálním dopracováním dílčích dokumentací pro provedení stavby.



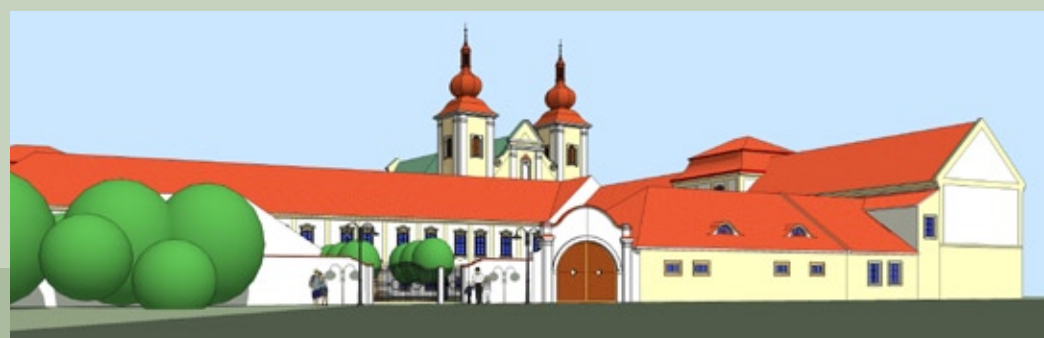


Vypracování studie, dokumentace pro stavební povolení, zajištění kladných stanovisek dotčených orgánů, spolupráce při zajištění stavebního povolení, dílčí prováděcí projekty.

KLÁŠTER NOVÁ ŘÍŠE

Studie navrhuje objekty vhodné k zachování a jejich následné rekonstrukci nebo obnově a doplňuje prostor o objekty nové. Dále se zabývá uspořádáním zpevněných cest a využitím obecních pozemků pro zřízení městského parku, možnost novostavby komerčního objektu v dolní části obecních pozemků na místo stávajících polorozbořených budov. Hlavní částí studie je zřízení víceúčelového klubu a úprava vstupu do areálu. Víceúčelový klub by měl sloužit pro potřeby místních obyvatel od mládeže po seniory. Ke klubovním posezením, trávení volného času, k besedám nebo pořádání malých kulturních akcí. V dopoledních hodinách lze využít jako klub maminek s malými dětmi, případně klub předškolních dětí.





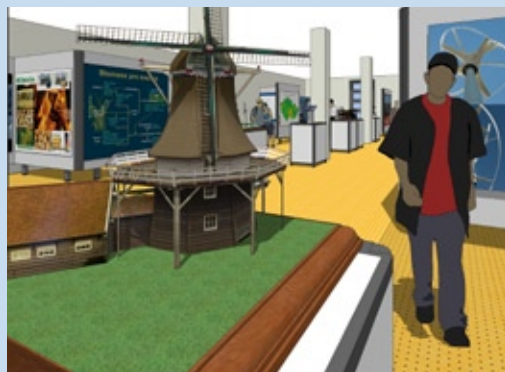
EKOTECHNICKÉ CENTRUM



Využití části staré kotelny bývalého výrobního areálu. Vestavba ekotechnického centra zaměřeného na ekologické zdroje a způsoby výroby tepla a elektrické energie. Zahrnuje v sobě expozici historie ohně spalování pevných paliv. Expozici alternativních a ekologických zdrojů výroby energií včetně interaktivních modelů. Přednáškové a výukové sály. Centrum je zaměřeno především na školy a školní výpravy.

vypracování studie, dokumentace pro stavební povolení, projekt interiérů a rámcový návrh expozic.

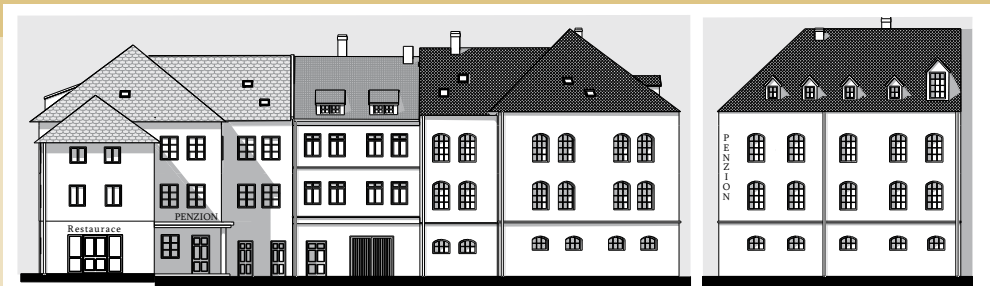




HOTEL STETL - TŘEBÍČ UNESCO

Stavba se nachází v památkově chráněné zóně zapsané do seznamu památek UNESCO. Jedná se o blok tvořený čtyřmi budovami. Na jejich místě je navržen velký hotelový komplex. Vzhledem k danému území je řešen jako soubor několika různých objektů. Jde o kombinaci rekonstrukce stávajících domů a novostavby.





Zaměření starého stavu, studie, projekt pro územní rozhodnutí. 3D model, vizualizace, zákres do fotografií. Vytvoření reálného modelu v měřítku 1:50 s vazbami na okolní zástavbu.

GALERIE FRANTA - TŘEBÍČ

Třebíčský rodák František Mertl, který si ve Francii říká Franta, dosáhl mezi umělci velkého věhlasu a popularity. Je to celosvětově uznávaný výtvarník. Ve svých 84 letech se rozhodl dát svému rodnému městu do stálé expozice část svých děl. Tato díla se objevují na výstavách v galeriích po celém světě včetně těch nejprestižnějších.





vizualizace



zaměření starého stavu, vizualizace,
studie, projekt pro stavební povolení,
projekt pro provedení stavby a výběr
dodavatele, autorský dozor

INTERIÉRY, VIZUALIZACE

Nabízíme také návrhů interiérů. Vizualizace si zpracováváme sami v úrovni a kvalitě přímo úměrné významu zakázky nebo požadavku investora.







6.24 m²



- Projekční a inženýrské služby od studie po kolaudační rozhodnutí
- Zastavovací studie, projekty pro územní řízení, stavební řízení, prováděcí projekty, inženýrská činnost, autorské dozory
- Projekty staveb pro bydlení, staveb občanské vybavenosti, komerčních staveb, průmyslových celků, hotelů, obchodních center
- Novostavby i rekonstrukce. Projekty památkových objektů a staveb v historických centrech měst
- Návrhy interiérů, vizualizace, 3D modely
- Typové projekty rodinných domů. Projekty domů na zakázku





www.kapucin.cz/ planprojekt