



WPC - DŘEVO PLAST COMPOSIT

WPC - WOOD PLASTIC COMPOSITE

VÝVOJ / EVOLUTION	s. / p. 6
WPC SOLID	s. / p. 8
WPC LIGHT	s. / p. 10
WPC SHIELD	s. / p. 12

TEPELNĚ OŠETŘENÉ

THERMOTREATED

VOLBA ŽIVOTNÍHO PROSTŘEDÍ / THE ENVIRONMENT CHOICE	s. / p. 16
VÝHODY TEPELNÉHO OŠETŘENÍ THE ADVANTAGES OF THERMOTREATMENT	s. / p. 18
JASAN / ASH	s. / p. 20
BOROVICE / PINE	s. / p. 21
IPĚ LAPACHO	s. / p. 22

PŘÍSLUŠENSTVÍ

ACCESSORIES

DAK WPC	s. / p. 26
TEPELNĚ OŠETŘENÉ / THERMOTREATED	s. / p. 28

VENKOVNÍ SYSTÉM A VÝROBKY

OUTDOOR SYSTEM AND PRODUCTS

ARKIMEDE & ARKIMEDE NANO	s. / p. 32
LEVEL UP	s. / p. 36
UMĚLÝ TRÁVNÍK / ARTIFICIAL TURF	s. / p. 40
NETKANÉ TEXTILIE / NON-WOVEN FABRIC	s. / p. 41
PODMÍNKY PRODEJE / TERMS OF SALE	s. / p. 43
TECHNICKÉ LISTY / TECHNICAL DATA SHEETS	s. / p. 44





Kdo jsme

Dakota Group S.a.S. byla založena na počátku 80. let jako společnost specializující se na výrobu plastových materiálů pro stavebnictví. Začátkem 90. let začala Dakota růst jak v Itálii (vytváření vlastní přímé obchodní sítě), tak v zahraničí, nákupem společnosti na výrobu dřevěných výrobků v Rumunsku (1999) a otevíráním obchodních kanceláří na Pyrenejském poloostrově (Španělsko 2000, Portugalsko 2002 a v Rumunsku 2006).

Od roku 2010 je divize Export hluboce rozvinuta a v roce 2016 byla otevřena nová logistická platforma o ploše 14 000 m², centralizovaná a automatizovaná, s cílem zlepšit distribuční standardy a zvýšit skladové zásoby.

V současné době má Dakota přes 4 000 produktů, z nichž většina je **vyrobena v Itálii** a jejím dalším cílem je rozšířit sortiment výrobků o nová a pokročilejší konstrukční řešení.

Protože pro Dakota... **#innovationisevolution**

Společnost **Dakota Living** je divizí skupiny Dakota Group, která byla založena pomocí profesionálům, specializovaným prodejcům a smluvním partnerům v oblasti teras a vnitřních podlah a souvisejících doplňků s 360 ° servisem.

Díky dlouholetým zkušenostem získaným v průběhu let je společnost Dakota schopna nabídnout produktové poradenství, projektovou analýzu a technicko-obchodní pomoc.

Who we are

Dakota Group S.a.S. was born in the early '80s as a Company specialized in the production of plastic materials for building. At the beginning of the '90s, Dakota began to grow both in Italy (creating its own direct commercial network) and abroad, purchasing a wooden products Company in Romania (1999) and with the opening of commercial offices in the Iberian Peninsula (Spain 2000 and Portugal 2002) and in Romania (2006).

Since 2010 the Export Division is deeply developed and, in 2016, is opened the new 14,000 sqm logistics platform, centralized and automated, to improve distribution standards and increase inventory stock.

At the moment, Dakota has over 4,000 products, most of them **Made in Italy** and its next goal is to expand its ranges of products with new and more advanced construction solutions.

Because for Dakota ... **#innovationisevolution**

Dakota Living is a division of Dakota Group born to offer to professionals, specialized retailers and contract outdoor decking and indoor floors, and related accessories, with a 360° service.

Thanks to a solid experience gained over the years **Dakota** it is able to offer product consulting, project analysis and technical-commercial assistance.





W

DAK-WPC

DAK-WPC: TERASOVÝ VÝVOJ

DAK-WPC (Wood Plastic Composite) je vysoce kvalitní dřevěný kompozit, certifikovaný pro použití v extrémních podmínkách.

Skládá se z:

- Dřevěná štěpka a prášek (55%);
- Plastový materiál (HDPE stupeň A - recyklovatelný 30%);
- Chemické přísady (15%) Anti-UV činidlo, Antioxidační činidlo, stabilizátor, Ochrana proti plísním.

Nízká údržba, je nepropustný, nenasákavý a vysoce odolný vůči povětrnostním podmínkám v průběhu let.

- Ekologická alternativa k exotickému dřevu;
- Dva typy povrchů v jednom profilu;
- Protiskluzový a proti třískám;
- Testováno v mořském prostředí, odolné vůči vodě a soli;
- Odolný vůči termitům a hmyzu a proti plísním.

Barva povrchu - po lehké počáteční změně - (typická charakteristika nové generace dřevěných kompozitů) je stabilní, vyhýbá se normálnímu procesu šedivění přírodního dřeva.

DAK-WPC: DECKING EVOLUTION

DAK-WPC (Wood Plastic Composite) is a high quality wooden composite, certified to be used in extreme environmental conditions.

It is composed of:

- Wooden chips and powder (55%);
- Plastic material (HDPE grade A - recyclable 30%);
- Chemical additives (15%) Anti-UV agent, Anti-oxidation agent, stabilizes, Anti-fungus agent protection.

It needs low maintenance, it is impermeable, water-repellent and highly immune to the weather conditions during the years.

- Eco-friendly alternative to exotic wood;
- Two types of surfaces in one profile;
- Anti-slip and anti-splinter;
- Tested in marine environments, resistant to water and salt;
- Resistant to termites and insects and anti-mold.

The colour of the surface – after a light initial change – (typical characteristic of new generation wooden composite) is stable, avoiding normal greying process of natural woods.

100% recyclable

Odolnost vůči absorpci vody s nízkými požadavky na údržbu

Resistant to water absorption, with low maintenance requirements

Dlouhá životnost, snadná a rychlá instalace

Long-lasting, easy&quick installation

Ekologicky šetrný materiál

Eco-friendly material

Vyrobeno s respektem k životnímu prostředí

Made up in total respect of the environment



• ODĚ ODOLNÝ •
• WATER RESISTANT •



• DLOUHÁ ŽIVOTNOST •
• LONGLIFE •



• ŠETRNÉ K ŽIVOTNÍMU PROSTŘEDÍ •
• ECO-FRIENDLY •



• RECYKLOVATELNÝ •
• RECYCLABLE •



25 x 145 x 2.000 mm

Pevný profil · Protiskluzová strana | Solid profile · Anti-slip side



1. Charpyho test (odolnost proti nárazu) na základě standardů GB / T 1043.
2. Ostatní testy vycházejí z normy EN 15534: 2014.

25 x 145 x 2.000 mm

Pevný profil · Lehce kartáčovaná strana | Solid profile · Lightly brushed side



1. Charpy Test (impact resistance) based on standards GB/T 1043.
2. Others test are based on EN 15534:2014.

DAK-WPC SOLID

- Ideální řešení pro instalaci povrchů s vysokou trvanlivostí a odolností proti hnilobě, prasklinám a deformacím.
- Vhodné pro zakřivené podlahy, zejména lišty, obklady, venkovní nábytek, sázecí stroje atd.
- Dva povrchy (protiskluzové a lehce kartáčované) v jednom profilu.
- Nepodléhá napadení houbami, hmyzem, mikroorganismem, deštěm, sněhem, UV, solí a chlorovanou vodou.
- Ideal solution for installation of surfaces with high strength durability and resistant to rot, crack and deformation.
- Suitable for curvilinear flooring, particular molding, cladding, outdoor furniture, planters etc.
- Two surfaces (anti-slip and lightly brushed) in one profile.
- Free from fungus attack or bugs and micro-organism, rain, snow, UV, salt and chlorinated water.

Protiskluzová strana | Anti-slip side

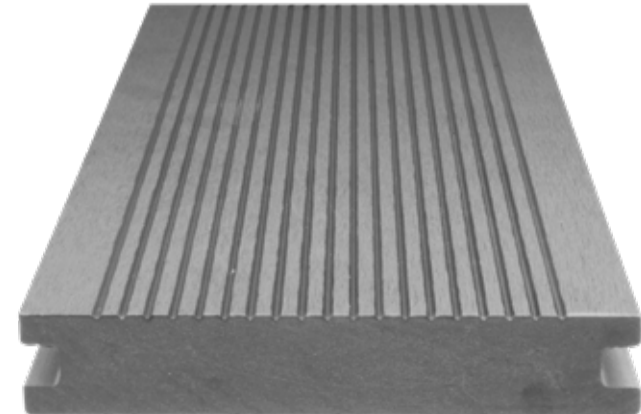
CACAO
LV151/PZ



SAND
LV152/PZ

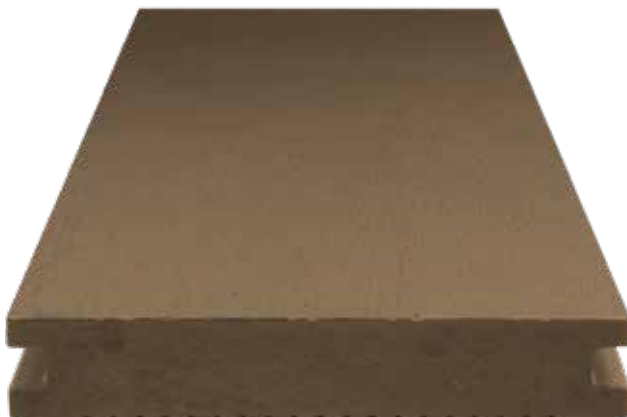


MOON
LV153/PZ

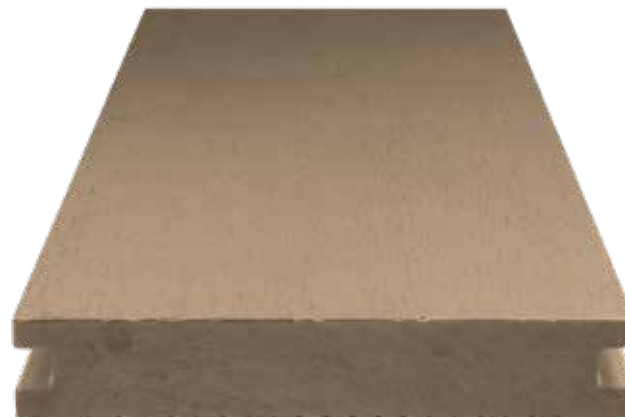


Lehce kartáčovaná strana | Lightly brushed side

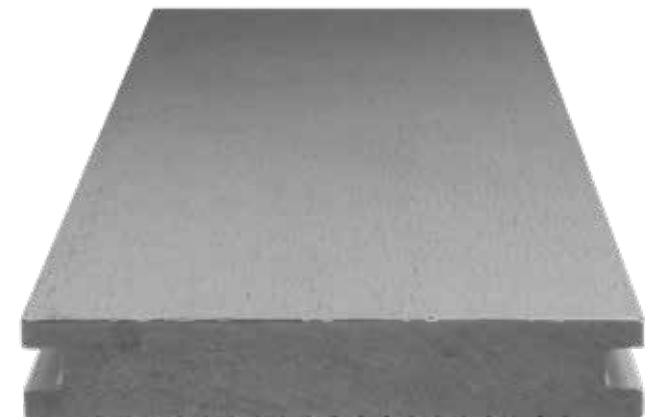
CACAO
LV151/PZ



SAND
LV152/PZ



MOON
LV153/PZ



23 x 146 x 2.000 mm

Dutý profil · Protiskluzová strana | Hollow profile · Anti-slip side



1. Charpyho test (odolnost proti nárazu) na základě standardů GB / T 1043. 2.
2. Ostatní testy vycházejí z normy EN 15534: 2014.

23 x 146 x 2.000 mm

Dutý profil · Lehce kartáčovaná strana | Hollow profile · Lightly brushed side



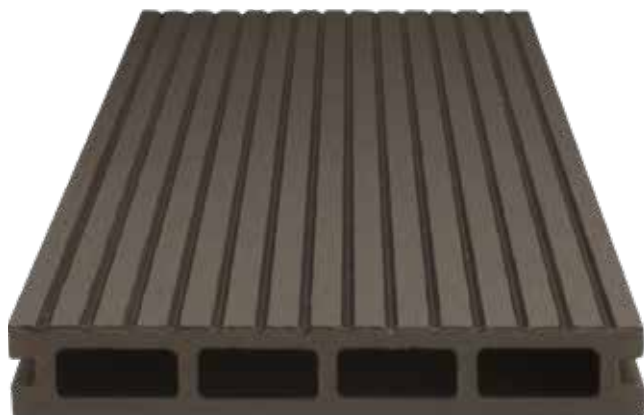
1. Charpy Test (impact resistance) based on standards GB/T 1043.
2. Others test are based on EN 15534:2014.

DAK-WPC LIGHT

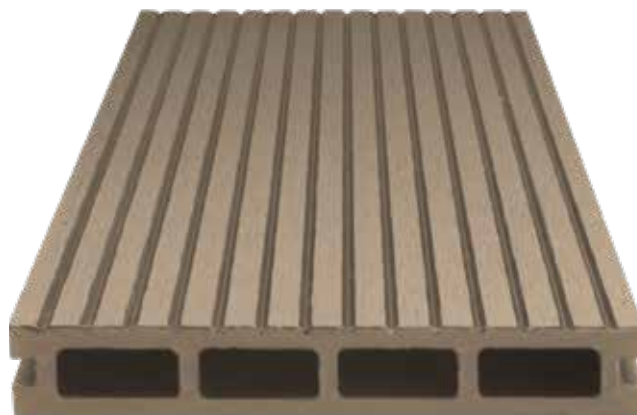
- Díky své nízké hmotnosti dutého profilu a odvodňovací struktury je ideálním řešením pro instalaci na terasách, zahradách, u bazénu, altáních, okrajích bazénů, na všech typech venkovních prostor.
- Jednoduchá instalace, úspora času a nákladů.
- Dva povrchy (protiskluzové a lehce kartáčované) v jednom profilu.
- Odolné proti napadení hmyzem, mikroorganismů, dešti, sněhu, UV paprsků a fyziologickým roztokům nebo chlorované vody.
- Thanks to its low weight and hollow drain profile, it is an ideal solution for installation on terraces, gardens, pool deck, dehor, running boards, every type of outdoor.
- Simple installation, saving time and cost.
- Two surfaces (anti-slip and lightly brushed) in one profile.
- Free from fungus attack or bugs and micro-organism, rain, snow, UV, salt and chlorinated water.

Protiskluzová strana | Anti-slip side

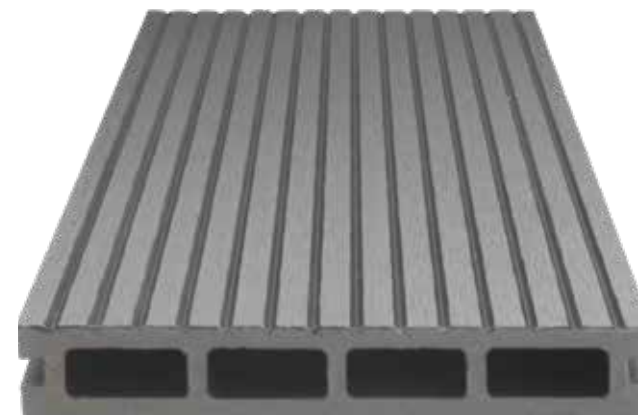
BROWN
LV159/PZ



GOLD
LV158/PZ

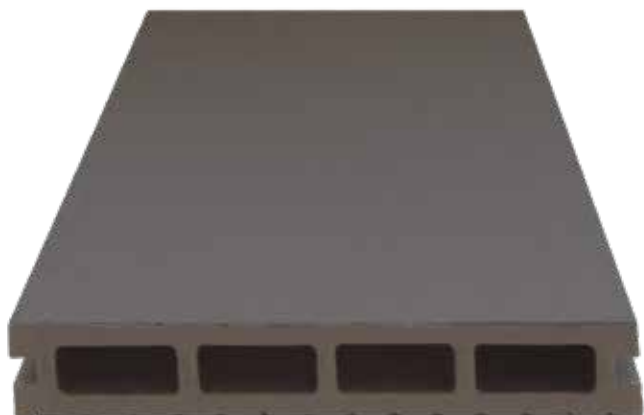


SMOKE
LV160/PZ



Lehce kartáčovaná strana | Lightly brushed side

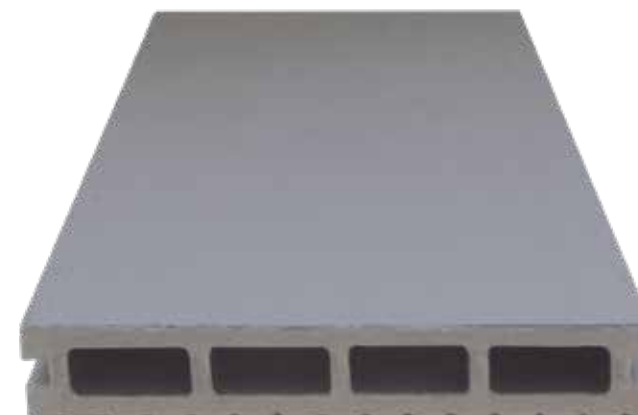
BROWN
LV159/PZ



GOLD
LV158/PZ



SMOKE
LV160/PZ



22 x 146 x 2.000 mm

Dutý profil · Strana s dřevěným efektem | Hollow profile · Wooden-style grain side



1. Charpyho test (odolnost proti nárazu) na základě standardů GB / T 1043.
2. Ostatní testy vycházejí z normy EN 15534: 2014.

22 x 146 x 2.000 mm

Dutý profil · Lehce kartáčovaná strana | Hollow profile · Lightly brushed side



1. Charpy Test (impact resistance) based on standards GB/T 1043.
2. Others test are based on EN 15534:2014.

DAK-SHIELD

Dak-Shield je nové řešení v oblasti kompozitního dřeva, které je navrženo tak, aby naplnilo vysoce estetický produkt, který syntetizuje pohodlí nulové údržby ve venkovním prostředí (úplná ochrana proti povětrnostním vlivům, plísním a mikroorganismům) s úžasnou konečnou úpravou dřeva. , díky čemuž je zcela přizpůsobitelný ušlechtilému dřevu. Kompozitní dřevo je potaženo plastovým koextrudovaným filmem, který jej chrání před změnou barvy, od přírodních (olej, káva, víno atd.) A chemických skvrn (kyselin), doprovázených ochranou proti poškrábání na povrchu.

Dak-Shield je nové řešení pro venkovní podlahy vhodné pro všechny obytné, komerční, veřejné prostory a ubytování.

Dak-Shield představuje v jedné jedinečné dekoraci dvě různé povrchové úpravy: současný vzhled lehce broušeného materiálu spolu se dřevem je vhodný ve všech ohledech na ušlechtilé dřevěné terasy.

Dak-Shield is the new solution in the composite wood range, designed to propose an high-aesthetic product that synthesizes the convenience of zero-maintenance in the outdoor environment (total protection against atmospheric agents, molds and microorganisms) with an amazing wood grain finishing, that makes it completely assimilable to a noble wood.

Composite wood is coated with a plastic co-extruded film that protects it from colour changing, from natural (oil, coffee, wine, etc.) and chemical stains (acids), accompanied by a scratch protection on the surface.

Dak-Shield is the new solution for outdoor flooring suitable for any residential, commercial, public space and accommodation.

Dak-Shield represents in one unique décor, two different surface finishings: the contemporary glamor of a slightly brushed material along with the wood grain, can be assimilated to a noble wood deck.

Strana s dřevěným efektem | Wooden-style grain side

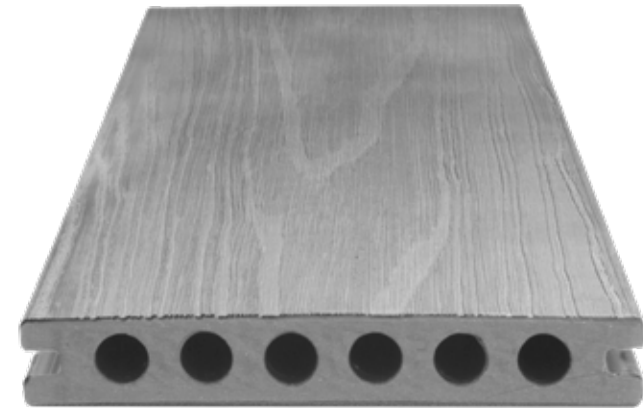
BEACH
LV154/PZ



RELAX
LV155/PZ



SILVER
LV156/PZ



Strana s dřevěným efektem | Wooden-style grain side

NATURE
LV174/PZ



CREAM
LV175/PZ



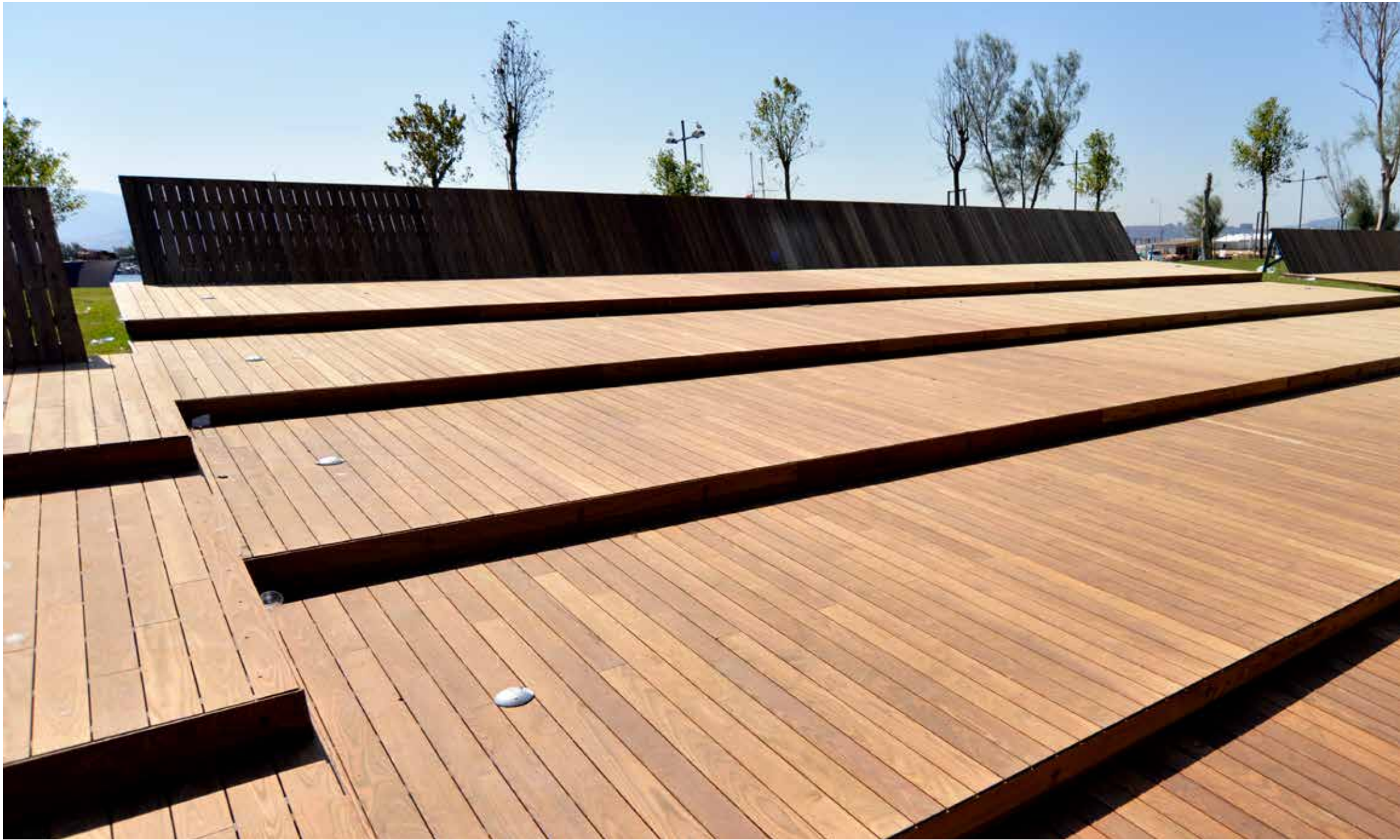
STONE
LV176/PZ







TEPELNĚ OŠETŘENÉ
thermotreated





TEPELNĚ OŠETŘENÉ: VOLBA PRO NAŠE BUDOUCÍ ŽIVOTNÍ PROSTŘEDÍ

Krásné, trvanlivé, stabilní a dlouhotrvající. Proces tepelného ošetření se provádí vystavením dřeva vysokým teplotám až do 220 ° C ve vhodné peci z nerezové oceli. Atmosféra je řízena, bez kyslíku, bez použití chemikálií, jen navozuje teplo, páru a vodu.

Tepelné zpracování mění chemickou strukturu podstaty dřeva, mění fyzikální a mechanické vlastnosti. Vysoká teplota ve skutečnosti určuje zlepšení dřeva na reakci s vodou. Tento proces výrazně snižuje možnost smrštění, bobtnání nebo praskání.

Díky tepelnému zpracování se materiál rovnoměrně promění na praženou hnědou barvu kávy s vynikající rozměrovou stabilitou.

Zlepšují se také vlastnosti a trvanlivost, které dosahují podobných hodnot jako ty z nejlepších tropických dřev. Výrobek je vhodný k tomu, aby vydržel jakékoliv zimní nebo vlhké klima a je extrémně odolný vůči napadení hmyzem, plísněmi a mykózami typickými pro dřevo. Jedním slovem: ideální pro venkovní použití.

THERMOTREATMENT: A CHOICE FOR OUR FUTURE ENVIRONMENT

Beautiful, durable, stable and long-lasting. The heat treatment process is carried out by subjecting the wood to high temperatures up to 220°C, in a suitable oven made of stainless steel. The atmosphere is controlled, devoid of oxygen, without the use of chemicals, just inducing heat, steam and water.

The thermotreatment changes the chemical structure of the *essence of the wood*, varying the physical and mechanical properties. The high temperature, in fact, determines the deterioration of the component of the wood more reactive to water. This process reduces significantly the possibility of shrinkage, swelling or cracking. Thanks to the thermotreatment, the material turns uniformly to a *roasted coffee brown colour*, with excellent dimensional stability.

The durability characteristics are also improved, reaching similar values to the ones of the best tropical woods. The product is suitable to withstand any rigid or humid climate and it is extremely resistant to the attack by insects, molds and mycoses typical of wood. In one word: perfect for outdoor use.

VÝHODY TEPELNÉ ZPRACOVÁNÍ

Tepelné ošetření zvyšuje stabilitu a odolnost dřeva.

Dřevo se skládá z 50% celulózy, 23% hemicelulózy, 20% ligninu a 7% dalších organických sloučenin, tzv. Extraktiv.

Tepelné zpracování odstraní ze dřeva pryskyřici, další extrakty a jejich připojené skupiny OH (Hydroxil).

Tento proces snižuje nasákavost dřeva, a tím zvyšuje odolnost proti rozkladu při současném snižování bobtnání a smršťování. Další trvanlivost dřeva je krystalizace celulózy. Změna v hemicelulóze zvyšuje trvanlivost.

Hemicelulóza se rozdělí na furfal a karboxylovou kyselinu. Karamelizace ligninu způsobená teplem má za následek tmavší barvu.

THE ADVANTAGES OF THE THERMOTREATMENT

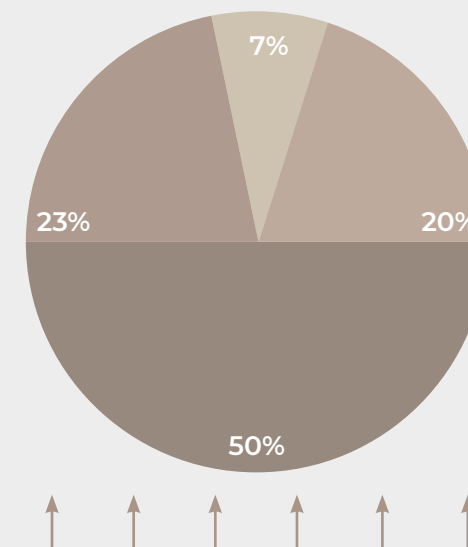
Heat treatment increases the stability and durability of wood.

Wood is composed of 50% cellulose, 23% hemicellulose, 20% lignin, and 7% other organic compounds, called extractives.

Heat treatment removes resin, other extractives and their attached OH (Hydroxil) groups from the wood.

This process reduces water absorption of wood, consequently increasing decay resistance while decreasing swelling and shrinking. Another durability of wood is the crystallization of cellulose. The change in hemicellulose increases the durability.

Hemicellulose is separated into furfural and carboxylic acid. Caramelization of lignin, caused by heat, results in a darker colour.



TEPELNĚ OŠETŘENÉ THERMOTREATMENT

7%

Extrakce pryskyřice a dalších organických látek, blokuje vstřebávání vody, zabraňuje zakřivení, bobtnání a smrštění dřevem.

The extraction of resin and other organic substances, blocks the absorption of water, prevents curvature, swelling and contraction by the wood.

23%

Hemicelulóza je oddělena od karboxylové kyseliny. Tento proces vytváří zvýšení odolnosti a nižší hodnotu PH.

The hemicellulose is separated from the carboxylic acid. This process generates an increment of resilience and a lower PH. value.

20%

Lignin je karamelizován, čímž vzniká homogenní tmavě hnědé zbarvení.

Lignin is caramelized, generating an homogeneous dark brown coloration.

50%

Celulóza se krystalizuje. Tento proces zvyšuje hodnoty citlivosti a zlepšení životnosti.

Cellulose is crystallized. This process generates higher sensitivity values and an improvement in durability.



výška • height: 21 mm • 25 mm | šířka • width: 100 • 115 • 120 • 130 • 150 mm | délka • length: od • from 800 mm do • to 2.400 mm

EUROPA

Simetrický frézovaný profil nebo plochý profil
2 vyhlazené strany
Simmetric milled profile or flat profile
2 smoothed sides



Simetrický frézovaný profil nebo plochý profil
1 hladká strana • 1 protiskluzová strana
Simmetric milled profile or flat profile
1 smoothed side • 1 anti-slip finishing side



Simetrický frézovaný profil nebo plochý profil
1 hladká strana • 1 protiskluzová strana large
Simmetric milled profile or flat profile
1 smoothed clean • 1 large anti-slip finishing side



výška • height: 21 mm • 25 mm | šířka • width: 100 • 115 • 120 • 130 • 150 mm | délka • length: od • from 800 mm do • to 2.400 mm

USA

Simetrický frézovaný profil nebo plochý profil
2 vyhlazené strany
Simmetric milled profile or flat profile
2 smoothed sides



Simetrický frézovaný profil nebo plochý profil
1 hladká strana • 1 protiskluzová strana
Simmetric milled profile or flat profile
1 smoothed side • 1 anti-slip finishing side



Simetrický frézovaný profil nebo plochý profil
1 hladká strana • 1 protiskluzová strana large
Simmetric milled profile or flat profile
1 smoothed clean • 1 large anti-slip finishing side



výška • height: 21 mm • 26 mm | šířka • width: 100 • 120 mm | délka • length: od • from 800 mm do • to 3.000 mm

Ploché profil
2 vyhlazené strany
Flat profile
2 smoothed sides



Ploché profil
1 hladká strana • 1 protiskluzová strana
Flat profile
1 smoothed side • 1 anti-slip finishing side



Ploché profil
1 hladká strana • 1 protiskluzová strana large
Flat profile
1 smoothed clean • 1 large anti-slip finishing side



výška • height: 21 mm • 26 mm | šířka • width: 100 • 120 mm | délka • length: od • from 800 mm do • to 3.000 mm

Simetrický frézovaný profil
2 vyhlazené strany
Simmetric milled profile
2 smoothed sides



Simetrický frézovaný profil
1 hladká strana • 1 protiskluzová strana
Simmetric milled profile
1 smoothed side • 1 anti-slip finishing side



Simetrický frézovaný profil
1 hladká strana • 1 protiskluzová strana large
Simmetric milled profile
1 smoothed clean • 1 large anti-slip finishing side





IPÈ

Ideální pro komerční nebo veřejné použití

Ideal for commercial or public use



ODSTÍN • SHADE

Přirozený vzhled díky tmavému a lehkému zrně

Natural effects due to its dark and light grain

■ IPÈ LAPACHO

Ipè Lapacho je nejpoužívanější dřevinou pro venkovní dřevěné podlahy. Lze jej použít v malých nebo velkých prostředích, vystavených mírnému nebo silnému nárazu, ideální pro komerční nebo veřejné použití.

Ipè Lapacho nabírá pestrou barvu s tóny intenzivní, červenohnědé a olivově zelené barvy, se světlým a tmavým zrnem, které po dokončení dodává příjemnému přírodnímu efektu.

Pokládka lamel pro podlahu se provádí v plovoucím režimu se spodní konstrukcí z hliníkových nebo tepelně ošetřených dřevěných pásů a z nerezových ocelových výsuvných svorek (nebo šroubů z nerezové oceli.).

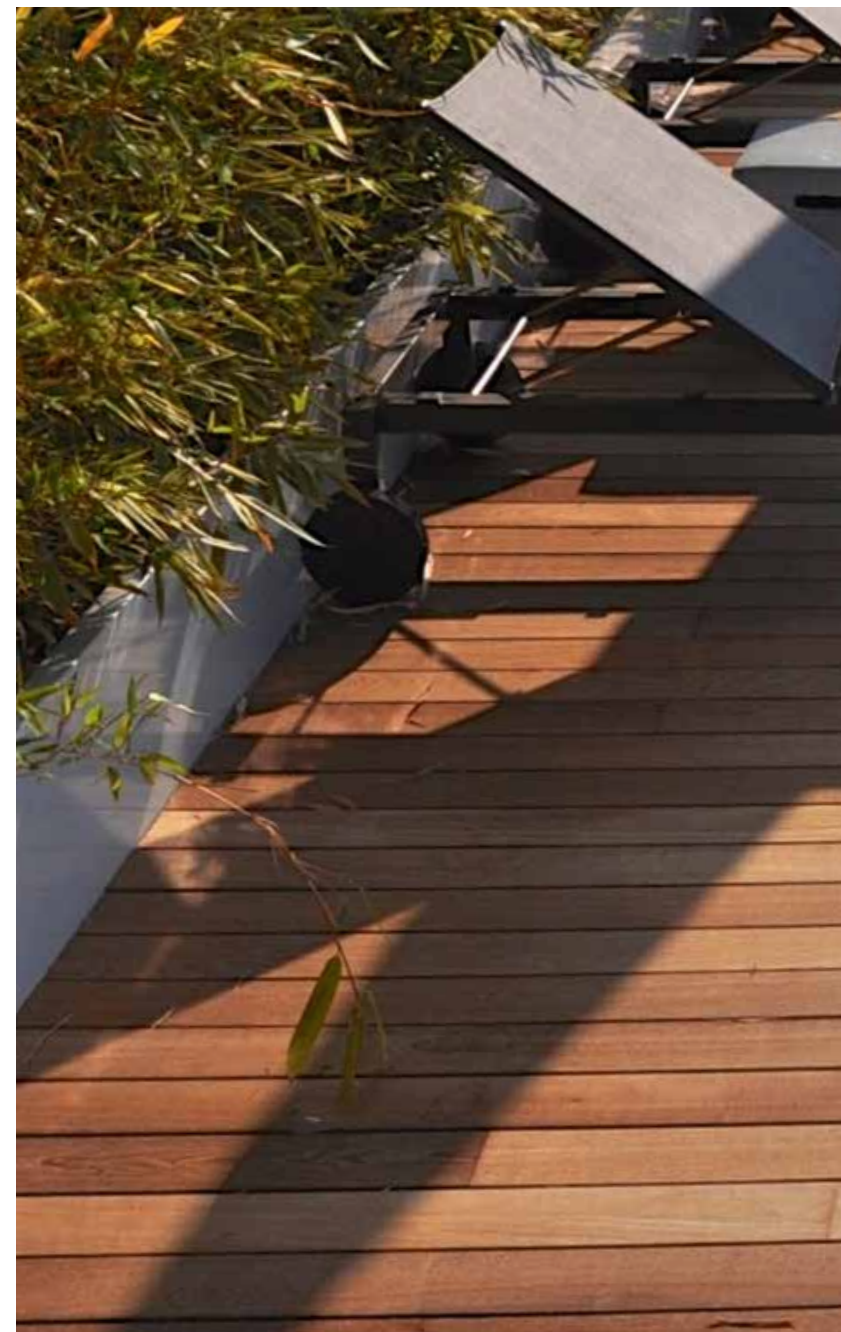
Je to vysoce ceněná dřevina pro její mimořádnou pevnost a flexibilitu a zaručuje vysoký standard výkonu při jakémkoliv venkovním použití.

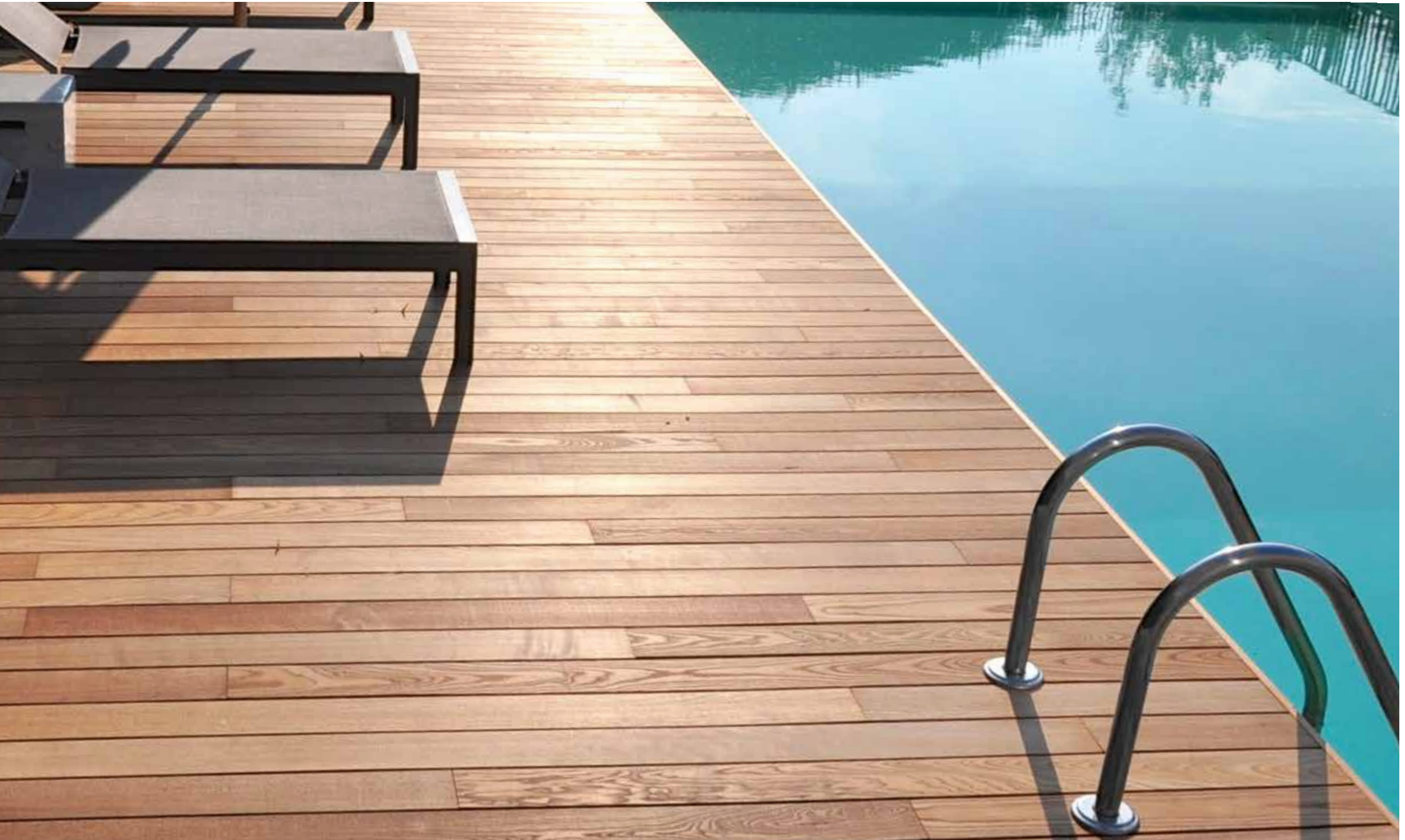
Ipè Lapacho is the most widely used wooden essence for exterior wood flooring. It can be used for small or large environments, subjected to moderate or heavy footfall, ideal for commercial or public use.

Ipè Lapacho takes on a varied color with tones of intense, reddish brown and olive green, with light and dark grain, which, when finished, give it a pleasant natural effect.

The laying of the slats for the flooring is carried out in floating mode with a substructure consisting of aluminum or thermotreated wood strips and stainless steel retractable clips (or screws with a full-color curtain).

It is a highly appreciated essence for its extraordinary strength and flexibility, and guarantees high standard of performance in any outdoor use.









— Příslušenství
— accessories



1



Hliník a dřevo ošetřené teplem.
podkladový nosník

Aluminum and thermotreated wood
understructure joist

2



Začínající a upevňovací spona
pro solid a light DAK-WPC a pro shield DAK-WPC

Starting and fixing clip
for DAK-WPC solid and light and for DAK-WPC shield

3_a



DAK-WPC SOLID povrchová úprava

DAK-WPC SOLID lateral finishing

3_b



DAK-WPC LIGHT a DAK-WPC SHIELD
povrchová úprava

DAK-WPC LIGHT and DAK-WPC SHIELD
lateral finishing

4



Šrouby pro upevnění spon podkladního nosníku
a pro upevnění postranní povrchové úpravy

Screws for fixing the understructure joist clips
and for fixing the lateral finishing

5



Livellatore per supporto

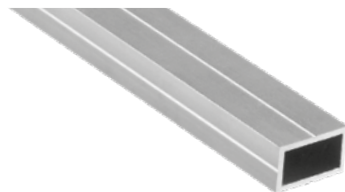
Support for concrete tiles

TRÁM · JOIST LV026/PZ



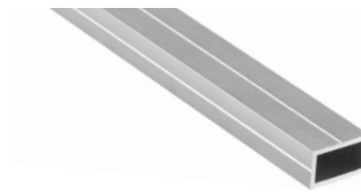
DŘEVO · WOOD
30 x 40 x 2.000 mm | 34 x 55 x 2.000 mm

TRÁM · JOIST LV051/PZ



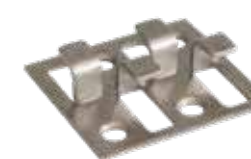
HLINÍK · ALUMINUM
30 x 40 x 2.000 mm

TRÁM · JOIST LV081/PZ



HLINÍK · ALUMINUM
20 x 50 x 2.000 mm

CLIP LV052



UNIVERZÁLNÍ UPEVNĚNÍ · UNIVERSAL FIXING
38 x 42 mm

CLIP DAK SOLID & DAK SHIELD LV058



UPEVNĚNÍ · FIXING
37 x 29 x 11 mm

CLIP DAK SOLID, SHIELD & LIGHT LV059 | LV061



ZAČÍNAJÍCÍ SPONA · STARTER
29 x 29 x 11 mm

CLIP DAK LIGHT LV060



UPEVNĚNÍ · FIXING
37 x 29 x 11 mm

LIŠTA · SLAT LV161/PZ | LV162/PZ | LV163/PZ



BOČNÍ DOKONČENÍ
LATERAL FINISHING 10 x 57 x 2.000 mm

ŠROUB · SCREW LV090 | LV092 | LV054



UPEVŇOVACÍ ŠROUB · FIXING SCREW
3.5 x 16 mm

DAK-WPC SCREEN LV201/PZ



MNOŽSTVÍ · QUANTITY 5 l
VYDATNOST NA litr · YIELD PER liter 14 m²

WPC SPRAY CLEAN LV204



MNOŽSTVÍ · QUANTITY 200 ml

LIOS SUNDECK SOAP LV205/PZ



MNOŽSTVÍ · QUANTITY 1 l

DAK-LIGHT GOLD
ZÁSTRČKA · PLUG LV095



BOČNÍ DOKONČENÍ
LATERAL FINISHING 20 x 20 x 145

DAK-LIGHT BROWN
ZÁSTRČKA · PLUG LV096



BOČNÍ DOKONČENÍ
LATERAL FINISHING 20 x 20 x 145

DAK-LIGHT SILVER
ZÁSTRČKA · PLUG LV097



BOČNÍ DOKONČENÍ
LATERAL FINISHING 20 x 20 x 145

DAK-LIGHT NATURE
ZÁSTRČKA · PLUG LV098



BOČNÍ DOKONČENÍ
LATERAL FINISHING 20 x 20 x 145

DAK-LIGHT CREAM
ZÁSTRČKA · PLUG LV099



BOČNÍ DOKONČENÍ
LATERAL FINISHING 20 x 20 x 145

DAK-LIGHT STONE
ZÁSTRČKA · PLUG LV100



BOČNÍ DOKONČENÍ
LATERAL FINISHING 20 x 20 x 145



1



Hliník a tepelně ošetřené dřevo
podkladní nosník

Aluminum and thermotreated wood
understructure joist

2



Začínající a upevňovací spona
pro tepelně ošetřené dřevo

Starting and fixing clip
for thermotreated wood

3



Šrouby pro upevnění spon podkladního nosníku
a pro upevnění bočního ukončení

Screws for fixing the understructure joist clips
and for fixing the lateral finishing

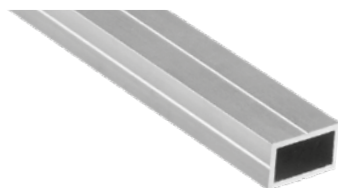
4



Leveler pro podporu

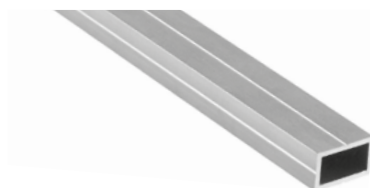
Support for concrete tiles

TRÁM · JOIST LV051/PZ



HLINÍK · ALUMINUM
30 x 40 x 2.000 mm

TRÁM · JOIST LV081/PZ



HLINÍK · ALUMINUM
20 x 50 x 2.000 mm

TRÁM · JOIST LV026/PZ



DŘEVO · WOOD
30 x 40 x 2.000 mm | 34 x 55 x 2.000 mm

CLIP LV057



UPEVNĚNÍ · FIXING
13 x 19 x 29 mm

CLIP LV062



SKRYTÉ UPEVNĚNÍ
RETRACTABLE FIXING 80 x 40 x 15 mm

CLIP LV052



UNIVERSÁLNÍ UPEVNĚNÍ
UNIVERSAL FIXING 38 x 42 mm

CLIP LV058



SKRYTÉ UPEVNĚNÍ
RETRACTABLE FIXING 37 x 29 x 11 mm

ŠŠROUB · SCREW LV090



ŠROUB DO HLINÍKU (Aisi 304)
SCREW FOR ALUMINUM (Aisi 304)

ŠROUB · SCREW LV092



ŠROUB DO HLINÍKU · (Aisi 304)
SCREW FOR ALUMINUM (Aisi 304)

ŠROUB · SCREW LV054



ŠROUB DO DČEVA · (Aisi 304)
SCREW FOR WOOD (Aisi 304) 3.5 x 16 mm

ŠROUB · SCREW LV056



TORX ŠROUB PRO VIDITELNÉ UPEVNĚNÍ
TORX SCREW FOR VISIBLE FIXING 3.5 x 45 mm

DAK-OIL LV102/PZ



MNOŽSTVÍ · QUANTITY 5 l
VYDATNOST NA litro · YIELD PER liter 10 m²

PODPORA · SUPPORT TER09-1121



LEVELER PRO PODPORU
SUPPORT FOR CONCRETE TILES h. 3

PODPORA · SUPPORT TER09-1121/1



LEVELER PRO PODPORU
SUPPORT FOR CONCRETE TILES h. 1

PODLOŽKY A KLÍNY
SHIMS AND WEDGES TER09-1155



PODLOŽKY A KLÍNY
SHIMS AND WEDGES

BOX SLOŽENO:
BOX COMPOSED BY:

KLÍNY WEDGES	170 mm 90 mm	20 k. · pc.
PODLOŽKY SHIMS	2 mm 3 mm 5 mm	20 k. · pc.



The background of the image consists of vertical wooden planks in a light brown or tan color, showing natural wood grain and knots. A large, semi-transparent, light-colored circle is positioned on the right side of the image, partially overlapping the text.

**SYSTÉM a
venkovní
produkty
— system and
products
outdoor**

ARKIMEDE: NASTAVITELNÁ PODPORA

Arkimede Telescopické Podpěry tvoří Arkimede a Arkimede Nano.

Tyto nastavitelné podpěry umožňují instalaci venkovních plovoucích podlah o výšce od 18 mm (Arkimede Nano) do 500 mm (Arkimede).

- Arkimede Nano umožňuje regulaci výšek od 18 mm do 36 mm (s vlastním volitelným *prodloužením* v. 9 mm).
- Arkimede umožňuje regulaci výšek od 35 mm do 500 mm (s vlastním volitelným *rozšířením* v. 25, 50 a 100 mm).

Výhodou tohoto výrobku je jednoduchost a modularita použití. S pomocí pouze 2 prvků (podpora + rozšíření) můžete dosáhnout všech výšek, které potřebujete.

Oba jsou tvořeny pevnou hlavou s pevnými štěrbinami pro nosné konstrukce.

Série Archimede Telescopic Support je vybavena 3 prvky, které jsou již předem sestaveny.

Plocha základny je 314 cm².

Průměr hlavy je 120 mm s nosnou plochou 113 cm².

Základ umožňuje správný průtok vody.

Dostupné příslušenství í:

- Rozšíření o 9 mm pouze pro Arkimede Nano a 25, 50, 100 mm pouze pro Arkimede;
- Zvukově absorpční rohož;
- Nastavitelný držák pro zemnicí sloupek Pouze pro Arkimede.

ARKIMEDE: ADJUSTABLE SUPPORT

The **Arkimede** Telescopic Support series is composed by the Arkimede and Arkimede Nano. Those adjustable supports allow the installation of outdoor floating floors of heights from 18 mm (Arkimede Nano) to 500 mm (Arkimede).

- Arkimede Nano allows the regulation of heights from 18 mm to 36 mm (with its own optional *extension* h. 9 mm).
- Arkimede allows the regulation of heights from 35 mm to 500 mm (with its own optional *extensions* h. 25, 50 and 100 mm).

The advantage of this product is the simplicity and the modularity of the use. **With only 2 elements (Support + Extension) you can reach all the heights you may need.**

Both are composed by a fixed-head with a fixed slots for decking structures.

The **Arkimede Telescopic Support Series** is provided with its 3 elements already preassembled.

The area of the base is 314 cm². The diameter of the head is 120 mm with a support surface of 113 cm².

The base allows the correct flow of water.




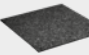

Available accessories:

- Extensions of 9 mm for **Arkimede Nano** only and 25, 50, 100 mm for **Arkimede** only;
- Sound absorbing mat;
- Adjustable support for ground post for **Arkimede** only.

ARKIMEDE

PRODUKT · PRODUCT	mm
Arkimede Distanční západky Arkimede Spacer tabs	od 35 do 60 from 35 to 60
Hlava pro trámy Head for joists	h.19

PŘÍSLUŠENSTVÍ · ACCESSORIES mm

Prodloužení Extension	25	
Prodloužení Extension	50	
Prodloužení Extension	100	
Zvukově absorpční rohož Sound absorbing mat	tlustý. thick. 3	
Nastavitelná podpěra pro zemnicí sloupek Adjustable support for ground post	h. 25-115	

ARKIMEDE NANO

PRODUKT · PRODUCT	mm
Arkimede Distanční západky Arkimede Spacer tabs	od 18 do 36 from 18 to 36
Hlava pro trámy Head for joists	h.19

PŘÍSLUŠENSTVÍ · ACCESSORIES mm

Prodloužení Extension	9	
Zvukově absorpční rohož Sound absorbing mat	tlustý. thick. 3	



NASTAVITELNÁ PODPORA
ADJUSTABLE SUPPORT



TER09-1143/1A

Materiál: PP
Množství: 6/8 kus/m²
Rozměr: od 35 mm do 60 mm
Material: PP
Quantity: 6/8 pcs/m²
Dimension: from 35 mm to 60 mm

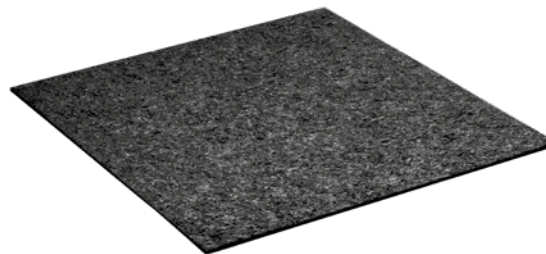
PRODLOUŽENÍ
EXTENSIONS



TER09-1143/P25 | TER09-1143/P50 | TER09-1143/P100

Materiál: PP
Množství: podle potřeby
Rozměr: 25 | 50 | 100 mm
Material: PP
Quantity: as required
Dimension: 25 | 50 | 100 mm

ZVUKOVĚ ABSORPČNÍ ROHOŽ
SOUND ABSORBING MAT



TER09-1144

Materiál: guma
Množství: 6/8 kus/m²
Rozměr: 200 x 200 mm (tlustý: 3 mm)
Material: rubber
Quantity: 6/8 pcs/m²
Dimension: 200 x 200 mm (thick: 3 mm)

NASTAVITELNÁ PODPĚRA PRO ZEMNÍ SLOUPEK
ADJUSTABLE SUPPORT FOR GROUND POST



TER09-1154

Materiál: PP
Množství: -
Rozměr: h. 25 - 115 mm
Material: PP
Quantity: -
Dimension: h. 25 - 115 mm

NASTAVITELNÁ PODPORA
ADJUSTABLE SUPPORT



TER09-1145/1A

Materiál: PP
Množství: 6/8 kus/m²
Rozměr: od 18 mm do 36 mm
Material: PP
Quantity: 6/8 pcs/m²
Dimension: from 18 mm to 36 mm

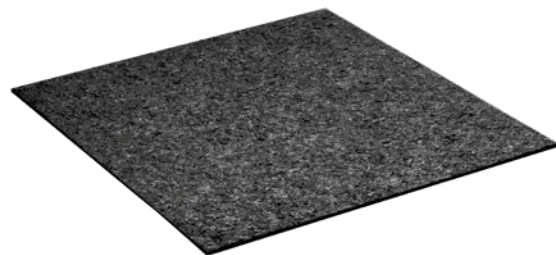
h. 9 ROZŠÍŘENÍ
h. 9 EXTENSION



TER09-1145/P9

Materiál: PP
Množství: podle potřeby
Rozměr: 9 mm
Material: PP
Quantity: as required
Dimension: 9 mm

ZVUKOVĚ ABSORPČNÍ ROHOŽ
SOUND ABSORBING MAT



TER09-1144

Materiál: guma
Množství: 6/8 kus/m²
Rozměr 200 x 200 mm (tlustý. 3 mm)
Material: rubber
Quantity: 6/8 pcs/m²
Dimension: 200 x 200 mm (thick. 3 mm)





ARKIMEDE S PRODLOUŽENÍM H.25 mm.
TEPELNĚ OŠETŘENÉ TRÁMY
TEPELNĚ OŠETŘENÉ DŘEVĚNÉ LATĚ

ARKIMEDE WITH EXTENSION h.25 mm.
THERMOTREATED WOOD JOIST
THERMOTREATED WOOD SLATS

LEVEL UP

Navrženo tak, aby umožňovalo instalaci na plovoucím systému 600 x 600 mm ve **dvou typech povrchových úprav tepelně zpracované dřeva nebo WPC SHIELD.**

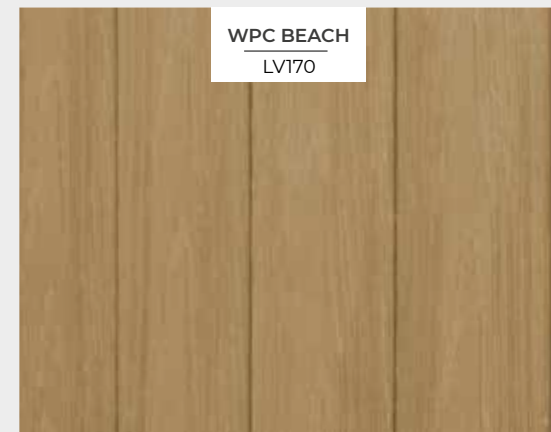
Level Up se vyznačuje nosnou konstrukcí ze specifického prověřeného materiálu. Garantuje nejvyšší bezpečnostní standardy i v případě poškození nebo rozbití jakéhokoliv systému výztuže.

- Proces **tepelného ošetření** se provádí vystavením dřeva vysokým teplotám až do 220 ° C, ve speciální peci z nerezové oceli, bez použití chemikálií, pouze indukáním tepla, páry a vody. Tento proces výrazně snižuje možnost smrštění, bobtnání nebo praskání. Zlepšují se také vlastnosti trvanlivosti, které dosahují podobných hodnot jako ty z nejlepších tropických dřevin.
- **DAK-SHIELD** nabízí vícebarevnou a realistickou konečnou úpravu, která dodává produktu přirozený vzhled dřeva. Jedná se o ekologický výrobek: 95% jeho složení je z recyklovatelných materiálů jako jsou: tvrdé dřevité vlákno regenerované (bez vlivu na odlesňování), plastové lahve a **HDPE (polyetylen s vysokou hustotou).**

Designed to allow the installation on a floating system of 600 x 600 mm in two kind of finishing: thermotreated wood or WPC SHIELD.

Level Up is distinguished by the load-bearing structure made of specific studied material. it guarantees the highest safety standards even in case of breakage without the application of any reinforcement system.

- The **thermotreatment** process is carried out by subjecting the wood to high temperatures up to 220°C, in a suitable oven made of stainless steel, without the use of chemicals, just inducing heat, steam and water. This process reduces significantly the possibility of shrinkage, swelling or cracking. The durability characteristics are also improved, reaching similar values to the ones of the best tropical woods.
- **DAK-SHIELD** offers multicolor and realistic finishing who gives to the product a natural wood appeal. It is an eco products: 95% of its composition are made by recycable materials as: hard wood fiber regenerated (with no impact on deforestation), plastic bottles and **HDPE (High Density Polyethylene).**



PLOVOUCÍ INSTALACE
FLOATING INSTALLATION






MONTÁŽ POVRCHU
SURFACE INSTALLATION



ZÁKLADNÍ KOMPONENTY - BASIC COMPONENTS

1	DŘEVO KOSTKA WOOD TILE 600 x 600 mm	LV014 LV015	
	SHIELD WPC KOSTKA SHIELD WPC TILE 600 x 600 mm	LV170 LV172	

PLOVOUCÍ INSTALACE

2.a	UPEVNĚNACÍ PODPORY FIXING SUPPORT		
	NASTAVOVACÍ ŠROUB ADJUSTMENT SCREW	TER09-1126KT	
	ZÁKLADNÍ PODPORA BASE SUPPORT		

MONTÁŽ POVRCHU

2.b	SPOJKA CONNECTOR	TER09-1133	
-----	---------------------	------------	---

VOLITELNÉ KOMPONENTY - OPTIONAL COMPONENTS

3	VOLITELNÉ KOMPONENTY EXTENSION 25 mm	TER09-1130	
4	VOLITELNÉ KOMPONENTY EXTENSION 50 mm	TER09-1129	
5	ZVUKOVÉ ABSORPČNÍ ROHOŽ SOUND ABSORBING MAT	TER09-1144	

INSTALACE: Dřevo Level Up lze instalovat dvěma různými způsoby:

1. *Instalace povrchu:* pomocí montážní sady a případných prodloužení můžete postavit Level Up na vyvýšenou podlahu s výškou od 56 mm do 500 mm;
2. *Montáž povrchu:* S použitím pevné spojky lze Level Up umístit jen na povrch bez jakýchkoliv dalších nástrojů nebo příslušenství.

DOKONČENÍ: nosná základna, upevňovací podpora a prodloužení jsou vyrobeny z PP. Výztužné profily jsou vyrobeny z pozinkované oceli.

Dva druhy dokončování:

- Zušlechtné dřevo z borovice nebo jasanu;
- WPC Shield beach;
- WPC Shield silver.

INSTALLATION: Level Up wood can be installed in two different ways:

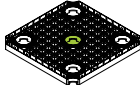
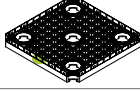
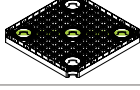
1. *Floating installation:* using the installation Kit and the eventual extensions, you can place Level Up on a raised floor with heights from 56 mm to 500 mm;
2. *Surface installation:* just using the fixed connector, Level Up can be placed just on a surface without any other additional tools or accessories.

FINISHING: support base, fixing support and extensions are made of PP.

The reinforcement profiles are made of galvanized steel.

Two kind of finishing:

- Thermotreated wood realized in pine or ash;
- WPC Shield beach;
- WPC Shield silver.

MAXIMÁLNÍ ZÁTĚŽ · BREAKAGE LOAD		1 daN = 1 Kg	
PŘESNÉ ZATÍŽENÍ PUNCTUAL LOAD	STŘED PANELU MIDDLE OF THE PANEL		> 900 daN
	STREDNÍ STRANA MIDDLE OF THE SIDE		> 700 daN
	ÚHLOPŘÍČKA DIAGONAL LINE		> 900 daN
	MAX PRACOVNÍ ZATÍŽENÍ MAX WORKING LOAD EN 12825 BEZPEČNOSTNÍ FAKTOR = 2 EN 12825 SAFETY FACTOR=2		375 daN
DISTRIBUČNÍ ZATÍŽENÍ DISTRIBUTED LOAD	MAX DISTRIBUOVANÁ ZATÍŽENÍ. MAX DISTRIBUTED LOAD.		1.875 daN/m ²



PROČ SI VYBRAT LEVEL UP?

Level Up je systém pro *zvýšené podlahy*, který nabízí návrhářům univerzální řešení s *maximem svobody realizace*.

Jedná se o jednoduchou a vysoce výkonnou konstrukci, která zaručuje rychlou instalaci a silné držení.

Level Up je produkt *jednoduché instalace*, ideální pro pokládání vyvýšených teras a přizpůsobení jakýchkoli výškových rozdílů díky nastavitelným podpěrám a distančním vložkám.

Výsledkem bude **stabilní a dokonale rovný povrch**.

-  rychlá instalace
-  stabilita povrchu podlahy



WHY TO CHOOSE LEVEL UP?

Level Up is a system for *raised floors* that offers designers versatile solutions with the *maximum compositional freedom*.

It is a simple and high performance structure that guarantees a quick installation and a strong hold.

Level Up is a product of a *simple installation*, ideal for laying higher heights and to accommodate any differences in height thanks to adjustable supports and spacers.


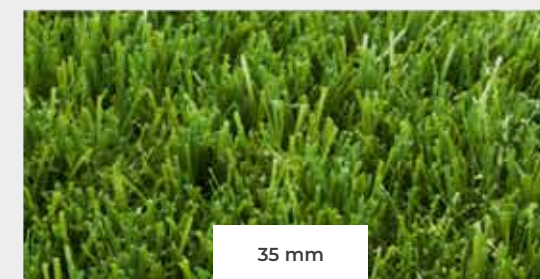
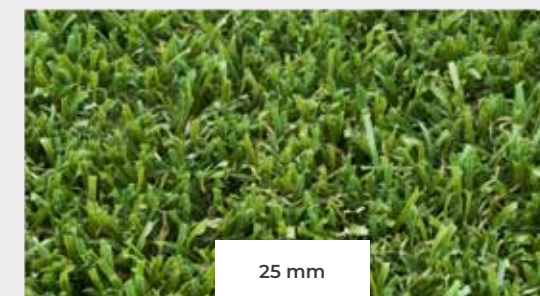
The result will be a **stable and perfectly flat surface**.

-  fast to install
-  stability of the floor's surface





PRODUKT · PRODUCT	mm
GAR03-0034	2,0 x 25 m - h. 25
GAR03-0035	2,0 x 25 m - h. 35
GAR03-0036	2,0 x 25 m - h. 45

UMĚLÝ TRÁVNÍK

Umělý trávnik vyrobený z plastových vláken s vysokou hustotou, šitý na drenážní podložce.

Extrémně snadno se instaluje a udržuje, protože se jednoduše omyje vodou, případně smíchá s baktericidním roztokem a pak rozpráší.

Delší zelená vlákna trávniku (délka dle dostupných výšek) jsou opatřeny základovou vrstvou z kratších vláken, která zaručuje vynikající a realistický konečný efekt, jak na oko, tak na dotek a jsou k dispozici v různých výškách, s velikostí od 25, 35 a 45 mm.

Určeno pro vnitřní i venkovní použití.

Vynikající řešení pro konečnou úpravu bazénu, zřízení speciální venkovní plochy, jako jsou dětské prostory (nepřitahuje hmyz a komáry a nepodporuje alergie), relaxační prostory, terasy nebo rekonstrukci terasy nebo balkonu.

ARTIFICIAL TURF

Artificial turf made of high density plastic polymer filaments, sewn on a draining support. Extremely easy to install and to maintenance, as it is simply washed with water, possibly mixed with the bactericide detractor and then nebulized. The longer green filaments of the turf (length according to the various heights available) are crammed with a base layer of shorter filaments, to guarantee an excellent and realistic final effect, both to the eye and to the touch. They are available in various heights, with sizes from 25, 35 and 45 mm.

Designed for use both indoors and outdoors. Excellent solution for finishing poolside, to set up a special outdoor area such as baby areas (it does not attract insects and mosquitoes and does not encourage allergies), relaxation areas, patios or to renovate a terrace or a balcony.



PRODUKT · PRODUCT

m

GAR03-0060

1,0 x 50

GAR03-0061

2,0 x 50



NETKANÁ TEXTILIE

Netkaná textilie se skládá ze 100% syntetických polyesterových vláken, mechanicky děrovaných. Výrobek se vyznačuje vysokou mechanickou, chemickou a biologickou odolností a propustností vody. Může být také použit na zlepšení odolnosti proti hnilobě.

Je k dispozici v bílé barvě, v hmotnosti 200 gr/m², ve dvou různých šířích, 1 m a 2 m.

Používá se v mnoha oblastech stavebnictví a zahrad, pro své hydratační funkce (odvodnění a filtrace) a mechanické (separace, zesílení a ochrana).

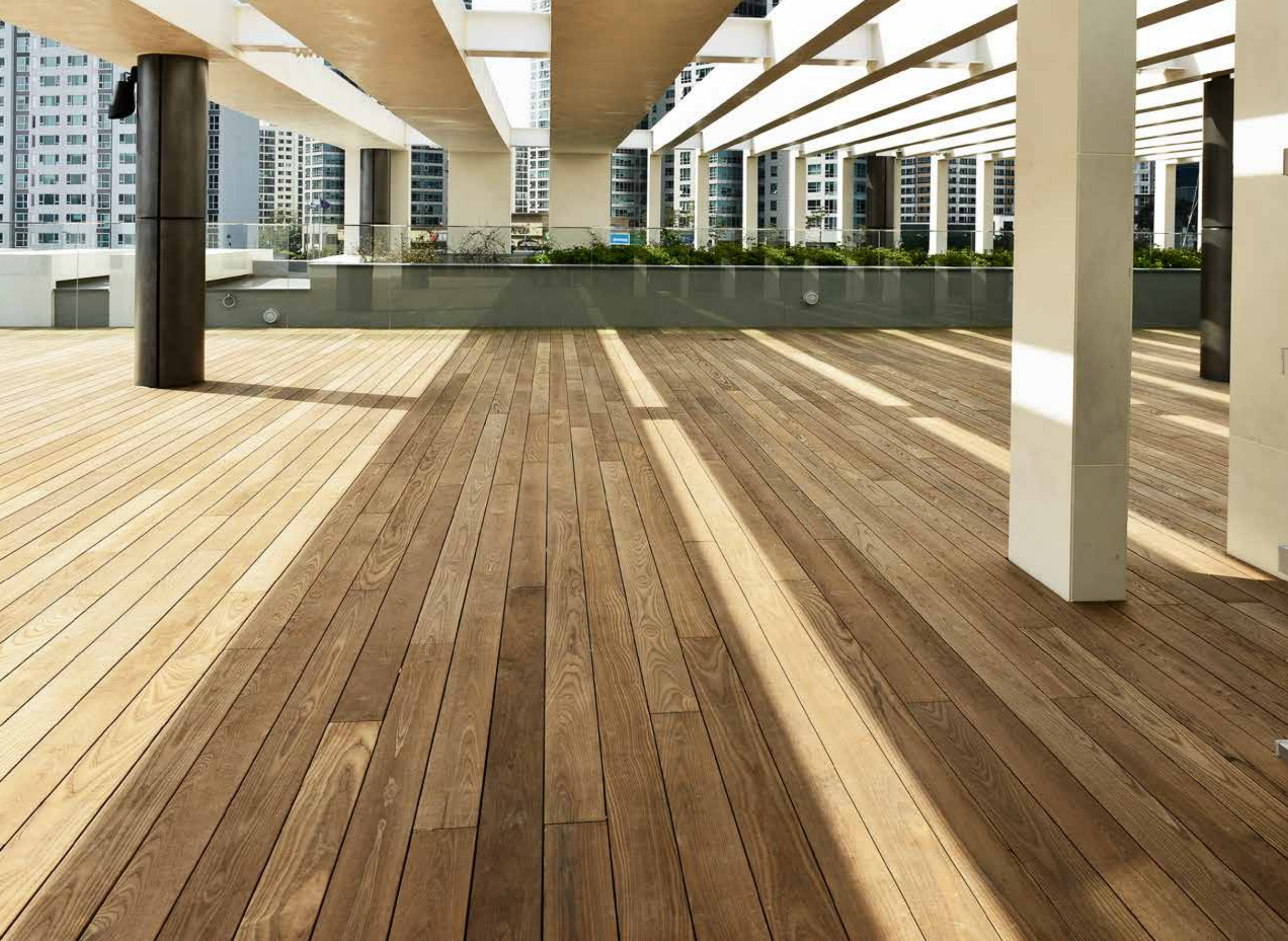
Vyrobeno ze 100% syntetických polyesterových vláken.

NON-WOVEN FABRIC

Non-woven fabric consisting of 100% staple synthetic polyester fibers, mechanically punched. Product characterized by high mechanical, chemical and biological resistance as well as water permeability. It can also be considered rotproof. It is available in white color, in the weight of 200 gr/smq, in two different heights, 1 m and 2 m.

Used in many fields of civil engineering, construction and garden, for its hydraulic functions (drainage and filtration) and mechanical (separation, reinforcement and protection)

Made of 100% staple synthetic polyester fibers.



CONDIZIONI GENERALI

Le presenti condizioni di vendita si applicano a tutte le forniture di merce a qualsiasi titolo effettuate dalla Dakota Group S.a.S., in seguito denominata "fornitore". Eventuali impegni scritti e/o verbali di agenti, distributori e/o collaboratori della Dakota Group S.a.S. non vincolano quest'ultima se non espressamente confermati mediante documento debitamente approvato e sottoscritto dalla stessa. Eventuali modifiche e/o deroghe alle presenti condizioni saranno valide solo se specificamente approvate per iscritto.

PREZZO SPEDIZIONI

Tutti gli ordini sono da considerarsi franco partenza.

CONDIZIONI SPECIALI CONSEGNA

Salvo diversa indicazione del cliente al momento dell'ordine, la consegna della merce verrà effettuata nel luogo indicato dal cliente stesso nell'ordine a mezzo di un vettore scelto dal fornitore, con spese a carico dell'acquirente. La consegna della merce ordinata avverrà, laddove possibile, nel termine convenuto al momento dell'ordine, ovvero nel diverso termine indicato dal fornitore. L'acquirente prende atto che i termini di consegna sono da intendersi meramente indicativi, non possono in alcun modo ritenersi essenziali e non impegnano in alcun modo il fornitore, pertanto non potrà eccepire alcunché in ordine ai termini effettivi di consegna dei prodotti acquistati, né richiedere la risoluzione del contratto e/o il risarcimento dei danni per ritardi rientranti, secondo gli usi, nella normale tolleranza. Salvo diversa espressa disposizione del cliente, il fornitore si riserva il diritto di evadere l'ordine anche attraverso consegne parziali.

TRASPORTO

Per quanto riguarda le transazioni commerciali nazionali, in mancanza di diversi specifici accordi, il fornitore adempie alla propria obbligazione, consegnando i beni oggetto del contratto al vettore. Dal momento della consegna della merce al vettore, il rischio del perimento dei beni passa a carico esclusivo del Cliente, che, d'altra parte, prende altresì atto che la merce viaggia non coperta da alcuna garanzia assicurativa. Per le transazioni commerciali internazionali si fa invece riferimento agli specifici accordi perfezionati tra fornitore e acquirente.

FORZA MAGGIORE

Ogni impegno si intende assunto salvo impedimenti dovuti a causa di forza maggiore: si considerano tali, in via del tutto esemplificativa e non limitativa, piene e magre nei corsi d'acqua, mancanza di energia elettrica, interruzioni stradali e ferroviarie, guerre, incendi, scioperi, tumulti, deficienze di materie prime, ritardi e/o negligenze da parte dei fornitori, etc. Verificandosi un caso di forza maggiore è facoltà del fornitore risolvere l'ordine o di eseguire la prestazione non appena possibile previo accordo con l'acquirente.

PAGAMENTI

Non sono ammessi ritardi nei pagamenti anche se l'acquirente ritiene di poter vantare pretese a qualsiasi titolo. In caso di ritardo nei pagamenti si applicheranno gli interessi di mora nella misura stabilita dall'art.5 del D.Lgs. 231/02, anche in caso di dilazione pattuita. Gli interessi moratori decorreranno automaticamente, senza necessità di messa in mora, dalla scadenza del termine di pagamento indicato in fattura e/o dalla scadenza delle singole ricevute bancarie eventualmente emesse rimaste insolute. Il Fornitore avrà altresì diritto ad ottenere il rimborso dei costi dallo stesso sostenuti anche a titolo di spese legali per il recupero delle somme non tempestivamente corrispostegli oltre al maggior danno eventualmente subito. Nel caso di mancato pagamento anche di una singola rata, conferisce al fornitore il diritto di richiedere il pagamento immediato dell'importo totale della fattura anche se precedentemente era stato concordato un pagamento rateizzato. I diritti e i titoli derivanti alla parte acquirente in dipendenza della cessione che quest'ultima avesse fatto a terzi della merce compravenduta, si intendono qui preventivamente ceduti dalla medesima parte acquirente alla fornitrice.

Il mancato pagamento nei termini stabiliti costituisce inadempimento contrattuale senza necessità di messa in mora e dà diritto al fornitore a far valere le azioni conseguenti, compresa la risoluzione del contratto, la restituzione dei prodotti consegnati e il risarcimento dei danni.

In ogni caso ogni irregolarità nei pagamenti, per qualsiasi causa anche relativa ad altro affare, autorizza il fornitore a sospendere o annullare il contratto anche se in corso di esecuzione. Gli importi effettuati relativi alle inadempienze nei pagamenti devono considerarsi a saldo prima degli interessi poi delle spese legali o altre ed infine del capitale ed in ordine di vetustà a saldo prima dei capitali più vecchi.

I pagamenti devono essere effettuati direttamente al fornitore. Non si riconoscono pagamenti fatti tramite intermediari senza preventiva autorizzazione del fornitore.

MERCE DIFETTOSA/MANCANTE

Il cliente è obbligato a ritirare la merce qualora non vi siano palesi difetti o mancanza di merce, i quali dovranno essere comunicati a mezzo racc. a/r entro 8 (otto) giorni dalla consegna. Il cliente non può rifiutare tutta la spedizione qualora solo alcuni prodotti riportino imperfezioni, il fornitore si riserva di sostituire la merce difettosa e/o mancante. Non si riconoscono resi fatti tramite intermediari senza preventiva autorizzazione del fornitore. Il cliente è sempre tenuto a verificare il peso e il contenuto della spedizione, in special modo in caso di confezioni danneggiate deve esserne controllato il contenuto e rilevata la mancanza di prodotti. Ciò deve essere fatto in presenza dello spedizioniere e scritto sulla lettera di vettura o documento di accompagnamento.

Qualora per cause di forza maggiore non sia possibile il controllo, il pacco deve essere accettato "con riserva di verifica del contenuto" iscritta sulla lettera di vettura o documento di consegna.

Eventuali resi devono essere preventivamente autorizzati e la spedizione deve essere effettuata in porto franco destino alla sede operativa del fornitore.

La responsabilità di Dakota Group S.a.s. non opererà ove si siano riscontrate incurie, manomissione del prodotto, negligenze nella posa in opera, per uso improprio dei prodotti o non conforme alle condizioni di utilizzo indicate da Dakota Group S.a.s., conservazione e/o stoccaggio negligente degli stessi, cause di forza maggior. Dakota Group S.a.s. non accetterà reclami per uso non autorizzato o applicazione non corretta del prodotto, difforme rispetto alle istruzioni di installazione e posa ovvero alle regole dell'arte.

La conformità dei prodotti ad eventuali campioni e/o immagini presenti in depliant, cataloghi, listini prezzi, o documenti similari non deve intendersi in senso tassativo. In particolare tonalità, lucentezza, opacità delle superfici ed aspetto estetico dei prodotti, possono presentare difformità rispetto a campioni in possesso e/o immagini presenti nella citata documentazione; tali differenze rientrano nelle caratteristiche del prodotto e si intendono accettate.

I campioni dei prodotti a base legno sono sempre puramente indicativi e mai impegnativi, in quanto possono variare a seconda delle singole partite di forniture, nella venatura e nel colore, proprio per le caratteristiche intrinseche naturali della singola essenza lignea. Nel caso di completamento ordini in parte già evasi o nel caso di ordini successivi, si potranno avere delle differenze di tonalità, lucentezza, opacità e/o differenze estetiche, che non potranno costituire motivo di contestazione sui prodotti e/o resa degli stessi. Inoltre si precisa che luce, temperature, umidità, fattori caratteristici dell'ambiente, possono determinare variabilità di aspetto estetico tali anche da non permettere il perfetto accoppiamento di prodotti acquisiti in momenti diversi.

Eventuali dati o informazioni sulle caratteristiche e/o specifiche tecniche dei prodotti contenute in depliant, cataloghi, listini prezzi, o documenti similari provenienti da Dakota Group S.a.s., sono vincolanti solo nella misura in cui tali dati siano stati espressamente richiamati nell'ordine.

RISERVA DI PROPRIETÀ

Le merci restano in proprietà del fornitore fino a totale pagamento del

prezzo e delle spese accessorie, mentre la parte acquirente è costituita depositaria responsabile della buona conservazione delle merci stesse e si obbliga ad informare immediatamente la parte fornitrice di ogni tentativo di pignoramento o altra azione cautelare di terzi sulla merce stessa.

RISARCIMENTO DANNI A CLIENTI

Il venditore è responsabile, nel caso di errata evasione dei prodotti ordinati, per il valore delle merci ordinate. Ogni pretesa di risarcimento eccedente il valore della merce è escluso. Per danni conseguenti ad un impiego errato del prodotto da parte dell'acquirente, il venditore non è responsabile.

CLAUSOLA DI FACTORING

La parte fornitrice ha diritto di cedere a terzi il suo credito nei confronti dell'acquirente.

GIURISDIZIONE E COMPETENZA

Per ogni controversia relativa alla interpretazione, applicazione ed esecuzione del presente contratto le parti eleggono la Giurisdizione Italiana e la competenza in via esclusiva del Foro di Verona, con ciò intendendo le parti escludere i fori alternativi previsti dagli articoli 18, 19 e 20 c.p.c..

LINGUA

Le presenti condizioni di vendita possono essere tradotte nelle lingue necessarie. La versione italiana comunque prevarrà in caso di ogni controversia.

TRATTAMENTO DATI PERSONALI

DAKOTA GROUP SAS nella qualità di Titolare del trattamento dei Suoi dati personali, ai sensi e per gli effetti del Reg.to UE 2016/679 di seguito 'GDPR', con la presente La informa che la citata normativa prevede la tutela degli interessati rispetto al trattamento dei dati personali e che tale trattamento sarà improntato ai principi di correttezza, liceità, trasparenza e di tutela della Sua riservatezza e dei Suoi diritti. I Suoi dati personali verranno trattati in accordo alle disposizioni legislative della normativa sopra richiamata e degli obblighi di riservatezza ivi previsti.

Modalità del trattamento. I suoi dati personali potranno essere trattati nei seguenti modi:

- creazione di profili relativi a clienti, fornitori o consumatori;
- trattamento a mezzo di calcolatori elettronici;

Ogni trattamento avviene nel rispetto delle modalità di cui agli artt. 6, 32 del *GDPR* e mediante l'adozione delle adeguate misure di sicurezza previste.

I suoi dati saranno trattati unicamente da personale espressamente autorizzato dal Titolare ed, in particolare, dalle seguenti categorie di addetti:

- Ufficio Marketing

Diffusione: I suoi dati personali non verranno diffusi in alcun modo.

Periodo di Conservazione. Le segnaliamo che, nel rispetto dei principi di liceità, limitazione delle finalità e minimizzazione dei dati, ai sensi dell'art. 5 del *GDPR*, il periodo di conservazione dei Suoi dati personali è:

- Stabilito per un arco di tempo non superiore all'espletamento dei servizi erogati;

Titolare: il Titolare del trattamento dei dati, ai sensi della Legge, è **DAKOTA GROUP SAS** (Via Pitagora, 3, 37010 Affi (VR); P.Iva: 07971400960) nella persona del suo legale rappresentante pro tempore.

Lei ha diritto di ottenere dal titolare la cancellazione (diritto all'oblio), la limitazione, l'aggiornamento, la rettificazione, la portabilità, l'opposizione al trattamento dei dati personali che La riguardano, nonché in generale può esercitare tutti i diritti previsti dagli artt. 15, 16, 17, 18, 19, 20, 21, 22 del *GDPR*.

other languages upon request: commerciale@dakotaliving.eu

DAK-WPC SOLID



- Charpyho test (odolnost proti nárazu) na základě standardů GB / T 1043.
- Ostatní testy vycházejí z normy EN 15534: 2014.

- PROFIL: plný
- STANDARDNÍ TLOUŠŤKA: 25 mm ± 0,5 mm
- STANDARDNÍ ŠÍŘKA: 145 mm ± 1 mm
- STANDARD DÉLKA: 2.000 mm ± 3 mm
- POVRCH: 1 lehce kartáčovaná strana
1 protiskluzová strana

- Charpy Test (impact resistance) based on standards GB/T 1043.
- Others test are based on EN 15534:2014.

- PROFILE: full
- STANDARD THICKNESS: 25 mm ± 0,5 mm
- STANDARD WIDTH: 145 mm ± 1 mm
- STANDARD LENGTH: 2.000 mm ± 3 mm
- SURFACE: 1 lightly brushed side
1 anti-slip side

Maximální zátěž / Maximun load	> 4.500 N
Vlastnosti ohybu / Flexural properties	> 28 MPa
Modul pružnosti / Flexural modulus	> 2,5 GPa
Odolnost proti nárazu / Impact restistance	Bez zlomení po pádu do 1 m No breaks after 1 m fall
Hustota / Density	≥ 1,33 g/cm ³
Otok a absorpce vody / Swelling and water absorption	≤ 3%
Součinitel lineární tepelné roztažnosti (délka) / Linear thermal expansion coefficient (length)	2,5 mm / 1 m / 50° C
Tvrdość / Shore hardness	≥ 8 kj/m ²
Test sklonu / Inclination plan test	Třída C / Class 2
Odolnost proti vlhkosti / Moisture resistance	≥ 8%
Odolnost proti umělému opotřebení - změna barvy Resistance to artificial weathening - color change grade	1500 H stupeň šedivění 3 greying grade 3

DAK-WPC LIGHT



- Charpyho test (odolnost proti nárazu) na základě standardů GB / T 1043 2.
- Ostatní testy vycházejí z normy EN 15534: 2014.

- PROFIL: dutý
- STANDARDNÍ TLOUŠŤKA: 23 mm ± 0,5 mm
- STANDARDNÍ ŠÍŘKA: 146 mm ± 1 mm
- STANDARD DÉLKA: 2.000 mm ± 3 mm
- POVRCH: 1 lehce kartáčovaná strana
1 protiskluzová strana

Carico massimo / Maximun load	
Vlastnosti ohybu / Flexural properties	
Odolnost proti nárazu / Impact restistance	
Hustota / Density	
Nasákavost a absorpce vody (testováno na 28 dní potápění) Swelling and water absorption (tested for 28 days of diving)	
Součinitel lineární tepelné roztažnosti (délka) Linear thermal expansion coefficient (length)	
Tvrdość / Shore hardness	
Test sklonu / Inclination plan test	
Odolnost proti umělému opotřebení - změna barvy Resistance to artificial weathening - color change grade	

DAK-WPC SHIELD



1. Test di Charpy (impact resistance) based on standards GB/T 1043 2.
2. Others test are based on EN 15534:2014.

- PROFILE: hollow
- STANDARD THICKNESS: 23 mm ± 0,5 mm
- STANDARD WIDTH: 146 mm ± 1 mm
- STANDARD LENGTH: 2.000 mm ± 3 mm
- SURFACE: 1 lightly brushed side
1 anti-slip side

1. Charpyho test (odolnost proti nárazu) na základě standardů GB / T 1043.
2. Ostatní testy vycházejí z normy EN 15534: 2014.

- PROFIL: dutý
- STANDARDNÍ TLOUŠŤKA: 22 mm ± 0,5 mm
- STANDARDNÍ ŠÍŘKA: 146 mm ± 1 mm
- STANDARD DÉLKA: 2.000 mm ± 3 mm
- POVRCH: 1 lehce kartáčovaná strana
1 styl dřeva

1. Charpy Test (impact resistance) based on standards GB/T 1043.
2. Others test are based on EN 15534:2014.

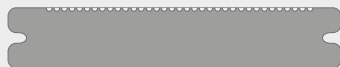
- PROFILE: hollow
- STANDARD THICKNESS: 22 mm ± 0,5 mm
- STANDARD WIDTH: 146 mm ± 1 mm
- STANDARD LENGTH: 2.000 mm ± 3 mm
- SURFACE: 1 lightly brushed side
1 wood-style

> 3800 N
> 24 MPa
Bez zlomení po pádu do 1 m No breaks after 1 m fall
≥ 1,35 g/cm ³
≤ 1%
2,5 mm / 1 m / 50°C
≥ 5,5 kJ/m ²
Třída C / Class 2
1500 H stupeň šedivění 3 greying grade 3

Carico massimo / Maximun load	> 4.500 N
Vlastnosti ohybu / Flexural properties	> 28 MPa
Modul pružnosti / Flexural modulus	> 2,5 GPa
Odolnost proti nárazu / Impact restistance	Bez zlomení po pádu do 1 m No breaks after 1 m fall
Hustota / Density	≥ 1,33 g/cm ³
Otok a absorpce vody / Swelling and water absorption	≤ 3%
Součinitel lineární tepelné roztažnosti (délka) / Linear thermal expansion coefficient (length)	2,5 mm / 1 m / 50° C
Tvrdość / Shore hardness	≥ 8 kJ/m ²
Test sklonu / Test sklonu	Třída C / Class 2
Odolnost proti vlhkosti / Moisture resistance	≥ 8%
Odolnost proti umělému opotřebení - změna barvy Resistance to artificial weathening - color change grade	1500 H stupeň šedivění 3 greying grade 3

JASAN

ASH



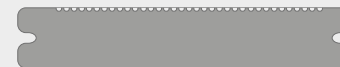
- PROFIL: plný a/nebo simmetrický frézovaný
- STANDARDNÍ TLOUŠŤKA: 21 mm
(na vyžádání 25 mm)
- STANDARDNÍ ŠÍŘKA: 115-120-130 mm
(na vyžádání 150 mm)
- STANDARD DÉLKA: od 2.000 do 2.400 mm
- POVRCH: čistý, protiskuzový, velký protiskluz

- PROFILE: full and/or simmetric milled profile
- STANDARD THICKNESS: 21 mm
(on request 25 mm)
- STANDARD WIDTH: 115-120-130 mm
(on request 150 mm)
- STANDARD LENGTH: from 2.000 to 2.400 mm
- SURFACE: clean, anti-slip, anti-slip large

Původní surovina / Original raw material	Evropa a USA / Europe and USA
Komerční dřevo / Commercial wood	Tepelně ošetřený Jasan Thermotreated ash
Textura / Texture	Střední / Medium
Stupeň vlhkosti / Grade of moisture	5-8% thermotreatment 220°C 5-8% thermotreatment 220° C
Hustota / Density	Asi 560 Kg/m ³ /Circa 560 Kg/m ³
Stálost / Permanence	Optimální / Optimum
Odolnost proti plísním a houbám/ Durability vs mold and fungus (UNI CEN/TS 15083-1/2005)	Třída 2: odolná / Class 2: durable
Maximální zatížení a ohybové vlastnosti/ Maximum load and flexural properties	21 mm = 38,8 N/mm ² /5,6 N/mm ²
Tvrдость / Impact resistance	Střední / Medium

BOROVICE

PINE



- PROFIL: plný a/nebo simmetrický frézovaný
- STANDARDNÍ TLOUŠŤKA: 21-26 mm
- STANDARDNÍ ŠÍŘKA: 100 mm
(na vyžádání 120 mm)
- STANDARD DÉLKA: od 2.000 do 2.400 mm
finger-joint od 1.000 do 5.000 mm
- POVRCH: čistý, protiskuzový, velký protiskluz

Původní surovina / Original raw material	
Komerční dřevo / Commercial wood	
Textura / Texture	
Stupeň vlhkosti / Grade of moisture	
Hustota / Density	
Stálost / Permanence	
Odolnost proti plísním a houbám Durability vs mold and fungus (UNI CEN/TS 15083-1/2005)	
Maximální zatížení a ohybové vlastnosti Maximum load and flexural properties	
Tvrдость / Impact resistance	

IPÈ LAPACHO



- PROFILE: flat and/or simmetric milled profile
- STANDARD THICKNESS: 21-26 mm
- STANDARD WIDTH: 100 mm
(on request 120 mm)
- STANDARD LENGTH: from 2.000 to 2.400 mm
finger-joint from 1.000 to 5.000 mm
- SURFACE: clean, anti-slip, anti-slip large

- PROFIL: symetrický frézovaný profil a plochý (na vyžádání)
- STANDARDNÍ TLOUŠŤKA: 19 mm
- STANDARDNÍ ŠÍŘKA: 90 mm
- DÉLKA: 940-1.250-1.850-2.450-2.750 mm
- POVRCH: čistý

- PROFILE: simmetric milled profile and flat (on request)
- STANDARD THICKNESS: 19 mm
- STANDARD WIDTH: 90 mm
- LENGTH: 940-1.250-1.850-2.450-2.750 mm
- SURFACE: clean

Evropa / Europe

Tepelně ošetřená borovice / Thermotreated pine

Střední / Medium

6-8% thermotreatment 220°C / 6-8% thermotreated 220°C

Asi 500 Kg/m³ / Circa 500 Kg/m³

Dobry / Good

Třída 2: odolná / Class 2: durable

21 mm = 30,5 N/mm²/4,6 N/mm²

Nížká-Střední / Low-Medium

FYZIKÁLNÍ A MECHANICKÉ VLASTNOSTI PHISICAL AND MECHANICAL PROPERTIES

Hustota / Density

PRŮMĚRNÁ / AVERAGE

STANDARDNÍ ODCHYLKA
STANDARD DEVIATION

1,04 g/cm³

0,9 g/cm³

Tvrdost / Hardness

14,6

3,1

Objemová retrakce / Volumetric retraction

0,68%

0,09 %

Zkouška bobtnání / Swelling test

6,4%

0,9%

Test radiálního bobtnání / Radial swelling test

5,1%

0,5%

Odolnost proti nárazu / Impact resistance

95 MPa

10 MPa

Statická pevnost v ohybu / Static flexural resistance

116 MPa

28 MPa

Statická odolnost proti ohybu / Elasticity

22.760 MPa

2.244 MPa

Odolnost / Durability

Třída houby a plísně 1 / Fungy and mold Class 1

Vysoká odolnost / High durable

Hmyz / Insects

Odolný / Durable

Třídy použitelnosti / Usability classes

4

Odolná vůči slané vodě / Resistant to salt water

Ano / Yes

