



 DRAŽEBNÍ SPOLEČNOST
MORAVA s.r.o.

APARTMÁNOVÝ DŮM NA MÝTINCE, JESENÍK



PROHLÍDKA



PŘEHRÁT VIDEO



DRAŽBA

Úvod

Nabízíme zajímavý rekreační objekt s možnostmi ubytování snů v 11 stylových apartmánech v Jeseníkách. Krásná okolní příroda, klidná lokace, k dispozici bazén se saunou, prostorná zahrada s pergolou, grilem a udírnou a malým dětským hřištěm. Ubytování je v provozu, rating na booking.cz - 9,5 naprosto výjimečné. Apartmány jsou kompletně vybaveny. V objektu je možné dobudovat úpravou vnitřních prostor další apartmány.



Vyvolávací cena:

29 000 000 CZK



Termín dražby:

20. 4. 2023 v 11:00 hod



Pozemky:

cca 10 tis. m²

Lokalita

Apartmánový dům se nachází v osadě Mýtinka, místní části Dětrichov, který leží východně od Jeseníku na jižních svazích Zlatého Chlumu. Objekt se nachází na adrese Na Mýtince č.p. 15.

Jedná se o klidnou lokalitu na samotě jako stvořenou pro rekreaci s bohatými možnostmi turistických výletů v chráněné krajinné oblasti Jeseníky, např. národní přírodní rezervace Rejvíz. Pěší výlety z apartmánů jsou přímo po značených trasách na Rejvíz a rozhlednu Zlatý Chlum nad Jeseníkem. Oba výlety jsou přibližně 4 km horskými cestičkami. Vhodné i pro horskou cykloturistiku.

Vedle objektu vede v mapách značená běžkařská trasa směrem na Rejvíz. V okolí jsou v zimě ideální podmínky pro sjezdové lyžování s několika středisky s lanovkami ve vzdálenosti 10 až 30 min.

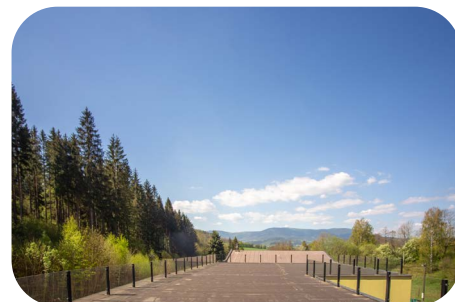
Celkový popis

Předmětem dražby jsou 4 nebytové jednotky vč. příslušného podílu na stavbě občanské vybavenosti. Objekt z roku 1976, provedena rozsáhlá rekonstrukce v letech 2016-2020. Část byla přestavěna na bytový komplex a část slouží k rekreačním účelům ubytovaných klientů. V některých prostorách rekonstrukce není dosud dokončena.

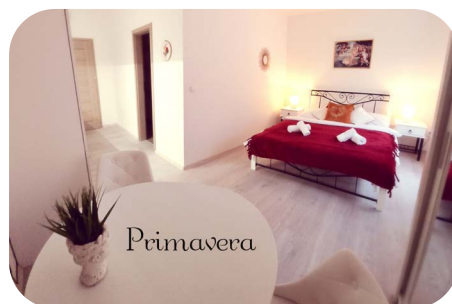
Stavba je členitá plošně i výškově. Má 1 až 3 nadzemní podlaží a jedno podzemní podlaží. V části objektu je půda a disponuje vybudovaným obytným podkrovím. Dům je ve velmi dobrém stavu. Objekt je připojen k rozvodné síti elektrického proudu, na vodovodní řad a odpadní vody jsou napojeny na veřejnou kanalizaci. Zemní plyn zde není zaveden. Vytápění je řešeno několika druhy a sice část objektu je vytápěna ústředně tepelným čerpadlem se závěsnými radiátory, část elektřinou se závěsnými radiátory a část podlahovým topením pomocí elektrokotle. Ohřev vody je centrální.

Jednotka č. 15/16

Skládá se z jednoho podzemního podlaží a dvou nadzemních podlaží. V 1. NP se nachází **společenské prostory** – chodba, školící místnost, WC, komora a nedokončené prostory restaurace.



2. NP zahrnuje **10 stylových apartmánů** – CUBA, COCO, BONJOUR, HYGGE, PRIMA VERA, AMSTERDAM, SUMATRA, ART NOUVEAU, MODERN MINIMAL, MOLVENO každý s vlastním sociálním zařízením a kuchyňským koutem, a to včetně zařízení a vybavení.



V části nemovitosti se nachází velké prostory, které v budou po dokončení (chybí povrchová úprava) sloužit jako odpočinková a slunečná terasa s krásným výhledem na okolní krajinu. V podzemním patře není dokončena rekonstrukce. Celková podlahová plocha vč. příslušenství činí 873 m².

Jednotka č. 15/17

Má dvě nadzemní podlaží. Nachází se zde především zázemí pro provoz hotelu (kuchyně, provozní prostory, šatny zaměstnanců, služby hostům).

V 1. NP se nachází hala, lyžárna/kolárna, prostory zamýšlené k využití pro masáže, chodba, WC, 2 sklady, a schodiště.

Ve 2. NP je chodba, rozestavěná místnost hotelové kuchyně s rozestavěnou místností pro umývárnu, sklady, šatna a prostory kanceláře spojené s prádelnou a skladem ložního prádla. Jednotka je ve výstavbě. Podlahová plocha jednotky činí 297 m².

Jednotka č. 15/18

Je využívána pro ubytovací služby a sport, jsou zde také provozní prostory. V 1. NP tělocvična, chodba, posilovna, sklady, koupelna, kancelář.

Nadstandardní podkrovní apartmán Chill & Grill, jehož součástí je chodba, kuchyně, koupelna, WC, 4 pokoje. Vybaveno vířivkou a ventilátorem. Venkovní část tvoří velká dřevěná pergola, venkovní bazén, udírna a dětská dřevěná prolézačka. Podlahová plocha jednotky činí 454 m².



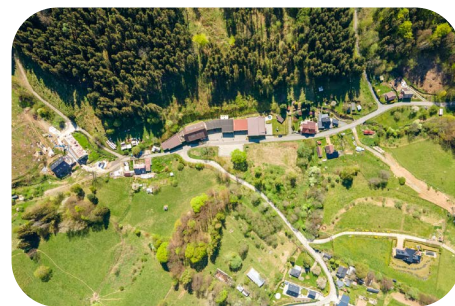
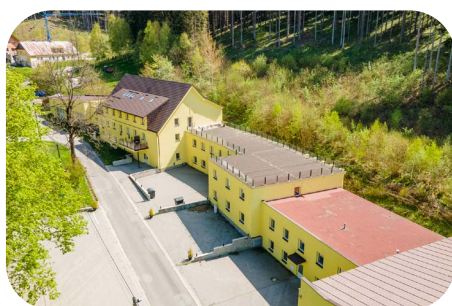
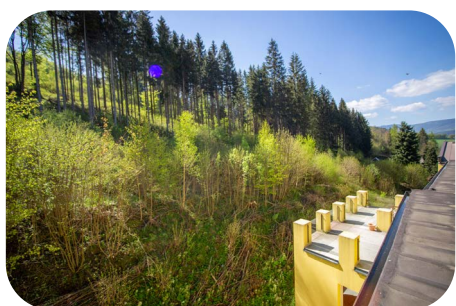
Jednotka č. 15/19

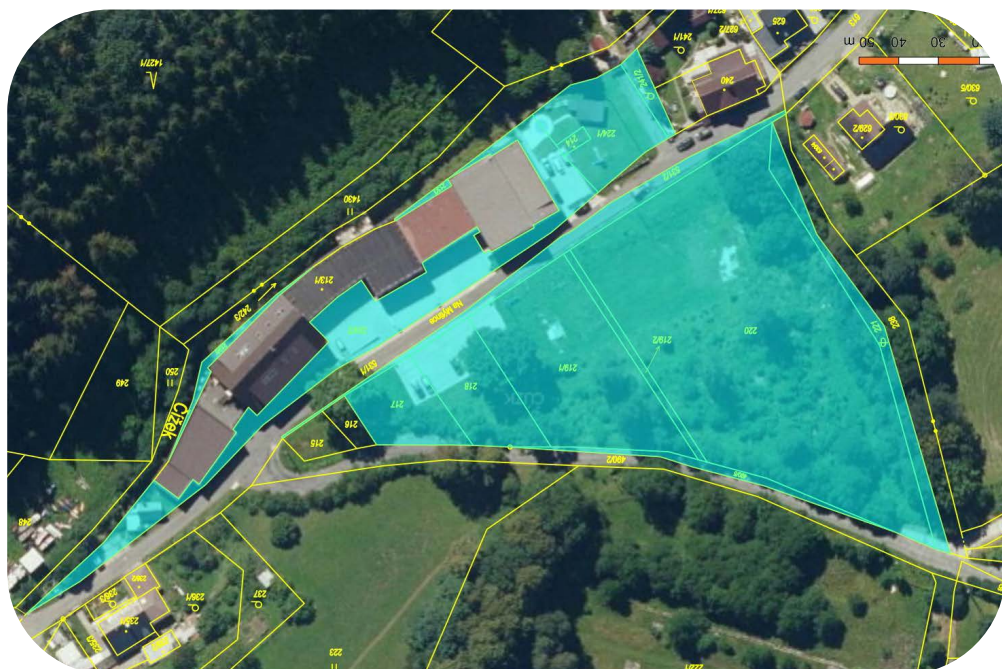
Jednotka má jedno nadzemní patro a jedno podzemní patro. 1. NP je využíváno jako bazén. Dále jsou zde zahrnuty prostory ve výstavbě s plánovaným využitím jako sauna. Součástí nebytového prostoru je schodiště, chodba, sprchy, 2 x WC, odpočívárna, sprchy s odpočívárnou, komora, sklep. Bazén je vhodný i pro kojence, teplota vody může být celoročně v rozmezí 28 až 32 °C. Jedná se o inovativní bezchlorovou technologii pro čištění vody. Celková podlahová plocha vč. příslušenství činí 349 m².



Pozemky

Celková rozloha činí 9.787 m². Větší část pozemků je územním plánem regulovaná jako plochy smíšené obytné – venkovské. U pozemků jsou inženýrské sítě, voda, elektřina, odpady. K pozemkům je bezproblémový přístup po zpevněné obecní cestě. Součástí jsou zpevněné plochy. Parkovací možnosti jsou na vlastním pozemku. Obecní komunikace rozděluje pozemky na dvě části. Napravo se nachází pozemky zastavěné stavbou č.p. 15 a nalevo se nachází pozemky, kde je možné vybudovat další horské apartmány, případně umístit jiné stavby.





Kontakty



Dražební společnost MORAVA s.r.o.
Dlouhá 4433, 760 01 Zlín, Česká republika
IČ: 26275953
ID datové schránky: nz6zs6t

Kontaktní osoba: Marcela Koutná
Mobil: +420 603 509 979
E-mail: koutna@draspomorava.cz