



PARABIT[®]
TECHNOLOGIES

PARAELAST PV S42 -25/-15

PARAELAST PV S52 -25/-15

Modifikované pásy
elastomerické

Použití

Univerzální asfaltový pás typu S (svařitelný) určený jako vrchní pás pro nejnáročnější hydroizolační systémy střeš a spodních staveb, s požárním atestem pro střešní pláště jako součást systémové skladby pro umístění mimo požárně nebezpečné prostory.

EN 13707

- vrchní vrstva vícevrstvého střešního souvrství plochých střeš (nepochůzných, inverzních, pod těžkou ochranu)
- jednovrstvý střešní systém šikmých střeš

EN 13969

- jedno nebo vícevrstvá (vrchní) hydroizolace spodní stavby proti podpovrchové vodě
- vícevrstvá (vrchní) hydroizolace spodní stavby proti tlakové vodě

Doporučené zpracování

- pás se natavuje hořákem jako vrchní vrstva vícevrstvých nebo jednovrstvých aplikací na napenetrovaný podklad (beton, pro rekonstrukce na původní asfaltový pás, ...) nebo na natavený nebo mechanicky kotvený podkladní pás, vždy celoplošně, u sklonu nad 20° se kombinuje natavení s mechanickým dodatečným kotvením
- celoplošné lepení lepidlem Parastick (do sklonu 20°), kde nosný podklad je napenetrovaný beton, dřevěné bednění nebo natavený nebo mechanicky kotvený podkladní pás
- lepení do horkého asfaltu na podkladní beton a nebo tepelnou izolaci z minerální vlny

Příčné a podélné spoje pásů jsou natavovány s přesahem min. 80 mm.

- vysoká dilatační schopnost a tvarová paměť
- zvýšená pevnost
- velmi dobrá ohebnost při nízkých teplotách
- vyšší odolnost proti stékání za zvýšených teplot
- pás má nosnou polyesterovou vložku PV
- pás se vyrábí jako typ S (svařitelný) v rolích 1,0 x 7,5 m - 4,2 mm nebo 1,0 x 7,5 m - 5,2 mm, tloušťka pásu v názvu je uvedena v desetínách mm
- pás je modifikovaný kaučukem (tj. SBS - elastomery) v provedení s ohebností -25 °C nebo s ohebností -15 °C

Příklad označení Paraelast PV S52 -25, Paraelast PV S42 -15, ...



1020
06

CPD - 050015131
CPD - 050015258

Kompletní sortiment asfaltových pásů

Technické parametry výrobku

Datum aktualizace: 1. 11. 2007

Základní technické parametry		Zkuš. metoda ČSN	Poznámka	Jednotka	Paraelast PV S42 -25/-15	Paraelast PV S52 -25/-15
Zjevné vady		EN 1850-1			bez vad	
Rozměry	Délka	EN 1848-1		m	≥ 7,5	≥ 7,5 a ≥ 5
	Šířka			m	≥ 1,0	
	Přímost			-	≤ 15 mm / 7,5 m	≤ 15 mm / 7,5 m ≤ 10 mm / 5 m
Tloušťka		EN 1849-1		mm	4,2 ± 0,2	5,2 ± 0,2
Vodotěsnost		EN 1928	metoda B	kPa	≥ 200	
Propustnost vodních par		EN 1931	u EN 14967, 13707 a 13969 se stanovuje je-li nezbytné (pro výpočty je μ = 20.000)		X	
Reakce na oheň		EN 13501-1		-	třída E	
Tahové vlastnosti	podélná/příčná	EN 12311-1		N/50 mm	≥ 750 / ≥ 550	≥ 850 / ≥ 650
Maximální tahová síla						
Tahové vlastnosti	podélné/příčné	EN 12311-1		%	≥ 35 / ≥ 35	≥ 40 / ≥ 40
Protahení						
Odolnost proti protrhávání	podélná/příčná	EN 12310-1		N	≥ 150 / ≥ 150	
(dřík hřebíku)						
Ohebnost za nízkých teplot	provedení -25 provedení -15	EN 1109		°C	≤ -25 ≤ -15	
Nebezpečné látky	neobsahuje přísady a složky považované za nebezpečné				splňuje	

Specifické technické parametry dle uvedených EN		Zkuš. metoda ČSN	Poznámka	Jednotka	Paraelast PV S42 -25/-15	Paraelast PV S52 -25/-15
EN 13707	Chováním při vnějším požáru	ENV 1187 EN 13501-5	viz posudek PAVUS č. 503087, pás použit jako součást předepsané systémové skladby	-	$B_{ROOF}(t_i)^*$	
EN 13707 EN 13969	Pevnost spoje smyková odolnost	EN 12317-1		N/50 mm	≥ 750 / ≥ 550	≥ 850 / ≥ 650
EN 13707	Odolnost proti nárazu \varnothing prorážecího trnu 12,7 mm	metoda A	EN 12691	mm	≥ 1 500	
		metoda B			≥ 2 000	
EN 13707 EN 13969	Odolnost proti statickému zatížení	metoda A metoda B	EN 12730	kg	≥ 20 ≥ 20	
EN 14969	Odolnost proti chemikáliím	Vodotěsnost	EN 1847 (EN 1928)	informace o odolnosti proti chemikáliím je uvedena v příslušné normě, zkouší se jen u nestabilních látek neuvedených v EN	X	
EN 13707	Odolnost proti prorůstání kořínků	EN 13948	nevhodné pro aplikace pro střešní zahrady	-	NPD	
EN 13707	Rozměrová stálost	EN 1107-1		%	≤ -0,4	
EN 13707	Odolnost proti stékání za vyšších teplot	provedení -25	EN 1110	°C	≥ 90	
		provedení -15			≥ 100	
EN 14969	Chování při umělém stárnutí	ohebnost stékařovost	EN 1296 (EN 1109, EN 1110)	°C	≤ -15 ≥ 90	
		ohebnost stékařovost			provedení -15	≤ -25 ≥ 100
		ohebnost stékařovost	EN 1296 (EN 1928)	kPa	≥ 200	
		ohebnost stékařovost			provedení -25	≥ 200
EN 14969 EN 14967	Chování při umělém stárnutí	Vodotěsnost	EN 1296 (EN 1928)	kPa	≥ 200	
EN 13707	Přílnavost posypu	EN 12039		%	≤ 15	

Uvedené hodnoty jsou hodnotami nominálními podléhající statistickému kolísání. Technické změny jsou vyhrazeny. Přísluší uživatelům při posuzování vhodnosti výrobku před jeho použitím se ujistit o platnosti aktuální verze technického listu.

Provedení a označení výrobku

- pás má ochranný posyp proti UV záření z hrubozrnné barvené břidlice

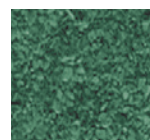
Barevné provedení horní úpravy v šíři 92 cm + 8 cm podélný návarový pruh krytý tavitelnou fólií.



šedá



červená

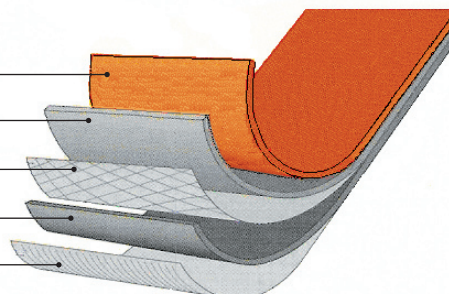


zelená

zakázková výroba

Složení výrobku

- horní úprava barvený hrubozrnný posyp
- krycí vrstva modifikovaný asfalt
- nosná vložka polyesterová vložka PV
- krycí vrstva modifikovaný asfalt
- spodní úprava PE fólie



Elastomerní hydroizolační pás typu S

Podmínky pokládky

- asfaltové pásy mohou být montovány při odpovídajících povětrnostních podmínkách
- teplotní rozsah použití – pro modifikovaný pás platí pro montáž od $> -5^{\circ}\text{C}$ do $< +30^{\circ}\text{C}$, pás má vnitřní paměť, proto je-li ranní teplota pod $+5^{\circ}\text{C}$ v tomto případě je vhodné role předtemperovat 24 hod./ 20°C pro lepší zpracovatelnost, pak po dodání na místo montáže role ihned rozbalit
Pozn. materiál umožňuje bezproblémovou manipulaci s pásem i při nižších teplotách, avšak při teplotě montáže pod -5°C není možné již zabezpečit rovnoměrné kvalitní natavení pásu izolátem.
- vlhkost – podklad musí být suchý - nesmí pršet, sněžit, na podkladu nesmí být námraza
- stav podkladu - čistý zbavený nečistot a prachu, podklad je vhodné pro lepení lepidlem nebo do horkého asfaltu napenetrovat asfaltovým penetračním nátěrem

Upozornění

- je třeba se vyvarovat přílišného přehřátí plamenem nebo bodového natavování pásu, které způsobuje poškození a pnutí tepelně citlivé polyesterové vložky nebo i tepelnou degradaci kaučuku SBS
- asfaltový pás není odolný vůči organickým rozpouštědlům, tukům a olejům

Barevnostní odchylky

- Role kromě podélného návarového pásu má ochranný posyp proti UV záření z hrubozrnné břidlice, platí, že:
 - u šedé - nelze zajistit jednobarevnost vzhledu instalovaných rolí
 - u barvených posypů pouze identické datum výroby je zárukou jednotnosti odstínu barvy posypu rolí

Bezpečnost práce

- výrobek při použití určeném výrobcem nemá škodlivý vliv na zdraví
- při práci nejíst, nepít, nekouřit
- pro montáž použít ochranný pracovní oděv a brýle, pracovní kožené boty, kožené rukavice, především proti popálení horkým asfaltem při pokládce do horkého asfaltu
- nevdechovat páry, dýmy, plyny, při dostatečném větrání ochrana dýchacích cest není nutná
- po práci je nutné umýt pokožku vodou a ošetřit vhodným ochranným krémem
- při potřísnění pokožky horkým asfaltem okamžitě ochladit zasažené místo studenou vodou, asphalt se z pokožky neodstraňuje (kromě zasažení očí), aby nedošlo k poškození puchýře
- pásy jsou za normálních teplot nehořlavé, bod vzplanutí asfaltu je nad 250 °C, asfaltový pás lze plynovým hořákem následné montáže zapálit, oddálením plamene zpravidla oheň sám uhasne, rozteklý asphalt sám ztuhne, rozlité lze omezit pískem, hlínou, ..., zásadně nehasit vodou, k hašení používat pěnu, prášek

Ekologické informace

- výrobek při použití určeném výrobcem nemá škodlivý vliv na životní prostředí
- výrobek neobsahuje nebezpečné látky ve smyslu zákona č.356/2003 Sb., který je v souladu s evropskými předpisy o nebezpečných látkách
- případný papírový obal a obalovou fólii odložte na místo určené obcí k ukládání tříděného odpadu
- výrobek je nerozpustný ve vodě, odpad musí být k odstranění nebo využití předán oprávněné osobě ve smyslu zákona č.185/01 Sb., kód odpadu 170604 – kategorie „O“
- při výrobě je uplatňován certifikovaný systém řízení životního prostředí dle ISO 14001

Expedice a skladování

- výrobek je expedován v rolích, role se skladují a transportují zásadně ve svislé poloze
- produkt se expeduje na paletě 800 x 1200 mm, na paletě je 20 ks rolí 1 x 7,5 m – 4,2 mm tj. 150 m², 15 rolí 1 x 7,5 m – 5,2 mm tj. 112,5 m²
- doporučuje se skladovat při teplotách do +30 °C, chránit před slunečním zářením a sálavými zdroji tepla, nízké teploty skladování výrobku nevadí
- doporučuje se zpracovat do 12 měsíců od data výroby vyznačeného na obalu

Zajištění kvality a záruka

- kvalita výrobků je trvale zajišťována podnikovou laboratoří
- nezávislá kontrola je prováděna autorizovanou osobou TZÚS Předměřice nad Labem
- při výrobě je uplatňován certifikovaný systém řízení jakosti dle ISO 9001
- záruka na technické vlastnosti výrobku je 2 roky a prodloužená záruka je 10 let pro pás s ohebností -25 °C a 8 let pro ostatní pásy od data prodeje pásu za podmínky, že uživatel předloží doklad o koupi, dodrží uvedené oblasti použití a způsoby montáže pásu
- prodloužená záruka se týká specifických parametrů dle vybraného použití; jde o použití pro střechy a spodní stavby a týká se parametru vodotěsnost, pro použití pro střechy se jedná dále o zjevné vady, ohebnost, stékavost a rozměrovou stálost