

# DEKTEN METAL

**DEK TEN**®


## FÓLIE VYTVÁŘEJÍCÍ SEPARAČNÍ A MIKROVENTILAČNÍ VRSTVU URČENÁ PRO STŘECHY S HLADKOU PLECHOVOU KRYTINOU

Fólie **DEKTEN METAL** účinně propouští vodní páru a plní pod hladkou plechovou krytinou, montovanou na bednění, separační a mikroventilační funkci, chrání krytinu před účinky vody zkondenzované na jejím spodním povrchu a přispívá tak k ochraně plechové krytiny před korozi.

Fólie **DEKTEN METAL** je vícevrstvá fólie lehkého typu s nakaširovanou strukturovanou rohoží z polypropylénových vláken.

Fólie **DEKTEN METAL PLUS** je navíc opatřena butylkaučukovou lepicí páskou, která je umístěna v podélném přesahu (okraj je bez strukturované rohože).

Fólie **DEKTEN METAL** plní pod hladkou plechovou krytinou separační a mikroventilační funkci, chrání krytinu před činky vody zkondenzované na jejím spodním povrchu a zajišťuje tak ochranu plechové krytiny před korozi.

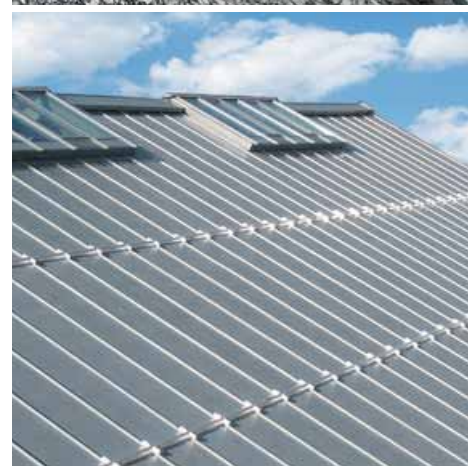
Při správném provedení a spojení systémovými páskami mohou fólie **DEKTEN METAL**

a **DEKTEN METAL PLUS**, při aplikaci na bednění, tvořit provizorní hydroizolační vrstvu v době před pokládkou hladké plechové střešní krytiny. Nelze však zaručit spolehlivou ochranu podstřešních prostor při dlouhodobějším přerušení prací.

U dokončených střech od sklonu 10° může fólie přispívat i k ochraně střešního souvrství a podstřešních prostor při pronikáním vody a sněhu pod plechovou krytinou. Podmínkou je ukončení fólie v oblasti okapu na samostatné okapnici.

Pruhy fólie **DEKTEN METAL** se mezi sebou spojují systémovými páskami **DEKTAPE SP 1** v podélných i příčných přesazích. Fólie **DEKTEN METAL PLUS** je již opatřena butylkaučukovou lepicí páskou v podélném přesahu.

Fólie **DEKTEN METAL** a **DEKTEN METAL PLUS** jsou konstrukčně uzpůsobeny pro kontakt s podkladní konstrukcí při zachování difúzních vlastností. Fólie jsou určeny především pro větrané šikmé střechy.



# DEKTEN METAL

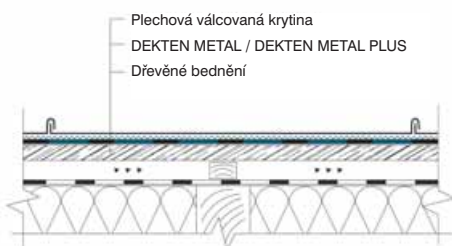
## Technická data

Parametr	Zkušební předpis	Jednotka	DEKTEN METAL DEKTEN METAL PLUS
materiál vícevrstvé fólie	-	-	polypropylen
materiál strukturované rohože	-	-	polypropylen
celková plošná hmotnost	ČSN EN 1849-2	g/m <sup>2</sup>	400
hmotnost nosné vložky	ČSN EN 1849-2	g/m <sup>2</sup>	150
šířka/délka v roli	ČSN EN 1848-2	m/m	1,5/25
tloušťka vícevrstvé fólie	ČSN EN 1849-2	mm	0,5
tloušťka strukturované rohože	ČSN EN 1848-2	mm	6-8
pevnost v tahu podélná/příčná	ČSN EN 12311-1	N/5 cm	295/195
tažnost podélná/příčná	ČSN EN 12311-1	%	68/78
odolnost proti protrhávání v podélném/ příčném směru	ČSN EN 12310-1	N	185/230
propustnost vodní páry* - faktor difúzního odporu $\mu$ - ekvivalentní difúzní tloušťka Sd	ČSN EN ISO 12572	- m	90 0,02
odolnost proti pronikání vody	ČSN EN 1928	třída	W1
reakce na oheň	ČSN EN 13501-1	třída	E
UV odolnost**		měsíce (max)	3

\* Pro návrh konstrukce z hlediska tepelně-vlhkostních poměrů, je nutné uvažovat s vlivem spojů a kotevnických prvků, které snižují činnost realizované vrstvy z hlediska šíření vodní páry.

\*\* Doba po kterou může být materiál vystaven účinkům přirozeného UV záření - viz pokyny pro montáž.

## Příklad použití fólie DEKTEN METAL (DEKTEN METAL PLUS) ve skladbě dvouplášťové větrané střechy



## ZÁKLADNÍ POKYNY PRO MONTÁŽ

- Fólie **DEKTEN METAL** a **DEKTEN METAL PLUS** se pokládají ve vodorovných pruzích, rovnoběžně s okapem, strukturovanou rohoží nahoru (k plechu) a kotví se lepenkovými hřebíky nebo sponami v přesazích k podkladu. Podélné spoje se provádějí vždy „po vodě“. Na fasádách je možné orientovat pruhy i svisle. Je nutné dodržovat min. podélný přesah, který je vyznačen na fólii (okraj bez strukturované rohože). V příčném přesahu se oddělí strukturovaná rohož v šíři min. 10 cm a odstříhne se. Toto platí i pro řešení jednotlivých detailů.
- Fólie **DEKTEN METAL** a **DEKTEN METAL PLUS** se pokládají na bednění. Impregnační prostředky dřevěných konstrukcí, které jsou ve styku s fóliemi, musí být zcela zaschlé.
- Odolnost fólií vůči přímému působení UV záření je uvedena v tabulce s parametry fólií. Po této době je nutné zajistit zakrytí fólie krytinou. Fólie nesmí být po této době UV zářením namáhána také ze spodní strany, například světlem prostupujícím prosvětlovacími taškami, střešními výlezy nebo okny ve štítech a vikýřích, přes které dopadá světlo přímo na spodní povrch nebo odrazem od vnitřních konstrukcí (bez rozptýlu světla). Zvláštní pozornost je třeba věnovat ochraně fólie při okrajích střechy. Přesahy střechy u okapů a štítů musí být rovněž zakryty bedněním do doby uvedené v tabulce.

## Technická podpora

Podrobné informace o navrhování skladbě šikmých střech a pojistných hydroizolací naleznete v publikaci KUTNAR – Šikmé střechy – Skladby a detaily, vydané společností DEKTRADE a.s. Další informace rovněž poskytují techničtí specialisté (viz kontakty).

## KONTAKTY



AKTUÁLNÍ INFORMACE NALEZNETE NA [WWW.DEKTRADE.CZ](http://WWW.DEKTRADE.CZ)

### odbyt, technická podpora

**BENEŠOV** 317 700 586  
**BEROŮN** 311 621 251  
**BRNO** 545 231 166  
**ČESKÁ LÍPA** 487 823 917  
**ČESKÉ BUDĚJOVICE** 387 313 576  
**DĚČÍN** 739 388 075  
**HODONÍN** 518 322 508  
**HRADEC KRÁLOVÉ** 495 546 656  
**CHOMUTOV** 474 668 554  
**JIHLAVA** 564 600 311  
**KARLOVY VARY** 353 579 068  
**KLADNO** 312 661 095  
**KOLÍN** 321 623 249  
**LIBEREC** 485 134 143

**MLADÁ BOLESLAV** 326 329 072  
**MOST** 476 700 635  
**NOVÝ JIČÍN** 556 720 322  
**OLOMOUČ** 585 311 354  
**OPAVA** 553 623 833  
**OSTRAVA** 596 618 904  
**PARDOBICE** 466 301 957  
**PELHŘIMOV** 565 382 173  
**PLZEŇ** 377 329 119  
**PRAHA KUNRATICE** 227 620 302  
**PRAHA MALEŠICE** 272 705 825  
**PRAHA ZLIČÍN** 257 950 751  
**PRACHATICE** 739 388 074  
**PROSTĚJOV** 582 331 076

**PŘEROV** 581 701 734  
**PŘIBRAM** 318 599 296  
**SOKOLOV** 352 661 175  
**STARÉ MĚSTO U UH** 572 501 832  
**STRAKONICE** 383 322 029  
**SVITAVY** 461 540 866  
**ŠUMPERK** 583 283 329  
**TÁBOR** 381 279 231  
**TRUTNOV** 499 329 468  
**TŘINEC** 559 340 895  
**ÚSTÍ NAD LABEM** 475 216 739  
**VALAŠSKÉ MEZÍŘÍČI** 571 610 685  
**ZLÍN** 577 222 239  
**ZNOJMO** 515 223 059

### technická podpora

**ATELIER DEK**  
 projekty, posudky,  
 diagnostika, konzultace, dozory,  
 energetické audity  
**DEKPROJEKT s. r. o.**

Tiskařská 10/257  
 108 00 Praha 10  
 tel.: 234 054 284  
 fax: 234 054 291  
 info@dekprojekt.cz  
 www.atelier-dek.cz  
 www.dekprojekt.cz

DEKTRADE je držitelem  
 certifikátu jakosti **ISO 9001**.

