

Land System

systém nízkoenergetických domov



katalóg_10

o nás

Drevosen s.r.o.

Bola založená v roku 2001 a patrí medzi spoločnosti, ktoré sa zaoberajú výrobou a výstavbou montovaných nízkoenergetických drevostavieb na báze ekologických materiálov. Výroba a montáž drevostavby na kľúč, nízkoenergetické domy, pasívne domy. Môžete si vybrať z bohatej ponuky drevostavieb o rôznej veľkosti, využitie a štandardu prevedenia. Takisto vie pre Vás pripraviť modifikované riešenie niektorého typového objektu alebo navrhnuť drevostavbu podľa Vašich predstáv, podmienok staveniska, investičných nákladov. Na každú drevostavbu spoločne pripravíme organizačnú schému za účelom maximálnej úspory Vašich finančných nákladov na stavbu.

hlavné princípy

Architektúra

Každá stavba má vlastný charakter a premyslené dispozičné riešenie. Dispozície sú navrhnuté efektívne a s ohľadom na orientáciu a umiestnenie stavby. Rešpektujú funkcie jednotlivých zón bývania. Naším zákazníkom ponúkame konzultáciu návrhu, poradíme s usporiadaním domu a vložíme do projektu prania a požiadavky zákazníka.

Garancia dodržania kvality, ceny a termínu dodania stavby

Doba realizácie celého projektu od výkresu až po odovzdanie kľúčov je veľmi krátka, vďaka dynamike projekčného oddelenia, ale najmä vďaka výkonnej technológii spojenej s dôkladnou prípravou a synchronizovanou predom zaistenou dodávkou materiálu. Zaväzujeme sa dodať Vám hotový dom do 3 mesiacov. Čiastku ušetrenú za 12 mesiacov stavby (pri bežnej stavbe), takto môžete priamo investovať do zariadenia, ktoré Vám umožní úsporu energie.

Využívame alternatívne a obnoviteľné zdroje energie

Návrh, ktorý zahrňuje celú radu požiadaviek: správny výber technológie, voľba vhodných materiálov, realizovateľnosť stavby, ekonomické aspekty a nutnosť dodržania všetkých predpisov.

Projektujeme a staviame nízkoenergetické systémy

Vývojový tím má vyriešené prepojenie a spoje medzi stenami, podlahou a stropom a medzi oknami(dverami) a okennými rámami, respektíve zárubňami. Naším cieľom je ponúknuť Vám čo najúčinnšie riešenie zaručujúce dokonalú izoláciu vzduchu a vodnej pary s cieľom zabrániť tvorbe tepelných mostov a prieniku vlhkosti do panelov. Používame materiály, ktoré sú certifikované FSC alebo PEFC (pochádzajú z trvalo obnoviteľných lesov).

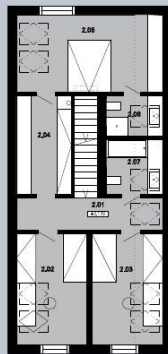
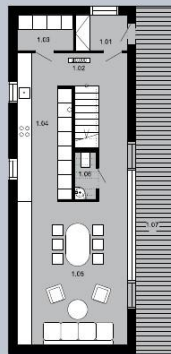
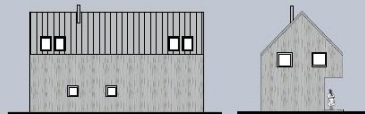
Land System
systém nízkoenergetických domov

01 | duřák
Enjoy roots of village!



Land System

systém nízkoenergetických domov



Hlavnou inšpiráciou pri návrhu bola ľudová architektúra. Použitím prvkov ako zápražie, zvýraznené okienice bielu farbu alebo použitie dreva ako hlavného stavebného materiálu vychádza z historickej tradície. Dom má jednoduchú a jednoznačne definovanú objemovú kompozíciu. Je prizemný s obytným podkroviem. Priestor obývacej izby a kuchyne je prepojený s exteriérom zastrešenou terasou. Na poschodí je súkromná časť domu s tromi spálňami. Malým izbám dodáva priestor otvorenie do štítu strechy. V návrhu sa kládol dôraz na zníženie energetickej náročnosti stavby a jej užívanie, orientáciu presklených plôch a funkcie izieb, skladbu jednotlivých konštrukcií. Nosný stavebný systém je použitý drevený panel s izoláciou.

TABUĽKA MIESTNOSTÍ

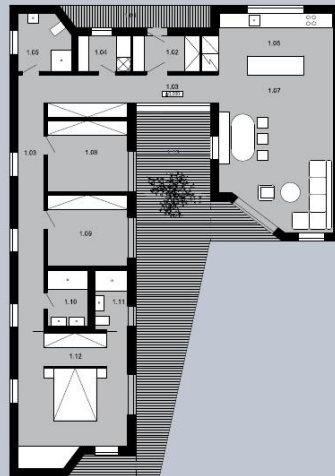
1.01 ZÁDVERIE	3,2
1.02 CHODBA	9,8
1.03 KOMORA	3,5
1.04 KUCHYŇA	13,4
1.05 OBYVACIA IZBA	21,7
1.06 WC	1,7
1.07 TERASA	21,7
2.01 CHODBA	8,2
2.02 IZBA 01	13,8
2.03 IZBA 02	13,8
2.04 ŠATNÍK	9,6
2.05 SPÁĽŇA RODIČOV	19,8
2.06 KÚPEĽŇA RODIČOV	4,0
2.07 IZBA	5,5

ČISTÁ ÚŽITKOVÁ PLOCHA	149,8 m ²
CELKOVÁ ZASTAVANÁ PLOCHA	78,8 m ²
TERASA - SPEVNENÁ PLOCHA	21,7 m ²

02| Origami
Can move in clever ways.



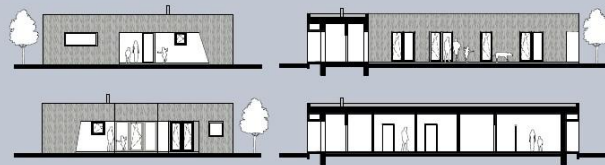
Land System
systém nízkoenergetických domov



TABUĽKA MIESTNOSTÍ

1.01 ZÁVETRIE	5,7
1.02 ZÁDVERIE	4,2
1.03 CHODBA	20,5
1.04 KOMORA	3,3
1.05 KÚPEĽNA	5,2
1.06 KUCHYŇNA	13,8
1.07 OBYVACIA IZBA	29,8
1.08 IZBA 01	10,2
1.09 IZBA 02	10,2
1.10 KÚPEĽNA	4,0
1.11 KÚPEĽNA ROD.	3,5
1.12 SPÁLNA	24,5
1.13 TERASA	43,7

ČISTÁ ÚŽITKOVÁ PLOCHA	134,5 m ²
CELKOVÁ ZASTAVANÁ PLOCHA	170,1 m ²



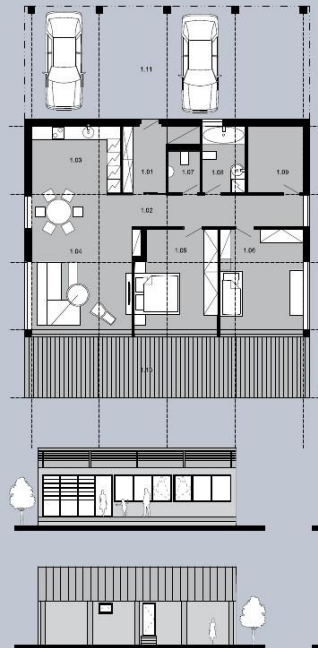
D

om, miesto pre život. Dom vytvára malé intímne centrá umožňujúce obyvateľom kontakt s vonkajším prostredím. Dispozícia je členená do tvaru U. Dlhé rameno je len pre súkromné využitie (spálňa) a v druhom sa nachádza hlavná obytná časť (obývačka s kuchyňou) Atrium poskytuje priestor pre príjemné stretávanie. Malé intímne roztrúsené lodžie pri vstupe a po stranách domu poskytujú chránené miesta k rozjímaniu. Výberom vhodných prírodných povrchov fasády a ich členením sme dosiahli pre človeka príjemné prostredie.

03| Solar
Son of the beach.



Land System
systém nízkoenergetických domov



Najlepšie využívajú slnko takzvané pasívne solárne domy. Touto jednoduchou a principiálne dodnes neprekonanou stavbou reagovali slávny filozof Sokrates z predm. 5./4. storočia pred Kristom na viedajúcu energetickú krízu, ktorá vznikla rozsiahlym výrubom lesov v Stredomorí. Jeho obydle sa ako obrovský levik otváral na juh – k slnku. Predsadená strecha vrhá príjemný tieň v letnom horúku. Tento dom charakterizuje kompaktný tvar, „zónovaný“ pôdorys s obytnými miestnosťami orientovanými na juh, rozsiahle južné presklenie a minimum otvorov na ostatných stranách domu – dominantný vplyv slnka na architektonické stvárnenie. V lete bráni prehrievaniu slnečné clony s predsadenou strechou nad oknami. Modulárny systém umožňuje dostavbu domu východným smerom.

TABLKA MÍSTNOSTÍ

1.01 ZÁDVERIE	5,6
1.02 CHOĎBA	8,7
1.03 KUCHYŇA	12,0
1.04 OBYVACIA IZBA	24,0
1.05 IZBA 01	13,5
1.06 IZBA 02	13,5
1.07 KÚPEĽŇA	5,6
1.07 TECH. MIESTNOSŤ	5,5
1.08 TERASA	28,0
1.09 GARÁŽ	53,0

ČISTÁ ÚŽITKOVÁ PLOCHA 88,4m²

CELKOVÁ ZASTAVANÁ PLOCHA 183,0

04 free free
Live free, barrier free.

Land System

systém nízkoenergetických domov

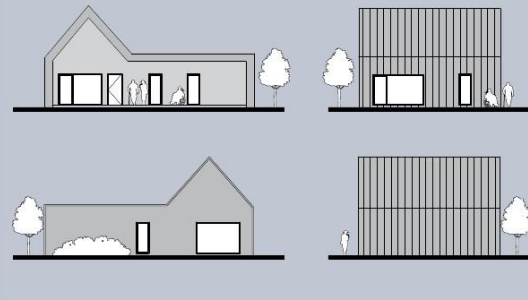
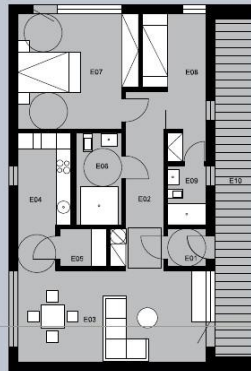
Projekt sa sústreďuje na vytvorenie priestorovo kvalitného bývania pre imobilných a seniorov. Svojím usporiadaním dom vytvára optimálne podmienky pre osoby s obmedzenou pohyblivosťou. Uľahčuje im pohyb a komunikáciu. Dom spĺňa požiadavky pre život jedného úplne imobilného človeka a jeho partnera + pomocný personál. Veľkosť miestností a ich usporiadanie sú optimalizované pre pohyb osoby na vozíku. Nechýba špeciálna kúpeľňa, miesto na rehabilitáciu. Výrazne presahujúca strecha pri vstupnej časti vytvára veľké zápražie, umožňujúce chránený odpočinok a sledovanie okolitého ruchu.

TABUĽKA MIESTNOSTÍ

1.01 ZÁDVERIE	2,3
1.02 CHODBA	10,5
1.03 KUCHYŇA	10,2
1.04 OBYVACIA IZBA	26,6
1.05 SKLAD	2,7
1.06 KÚPEĽŇA	6,5
1.07 SPÁĽŇA	20,5
1.08 IZBA	11,5
1.09 KÚPEĽŇA	3,4
1.10 TERASA	21,7

ČISTÁ ÚŽITKOVÁ PLOCHA 94,2m²

CELKOVÁ ZASTAVANÁ PLOCHA 118m²

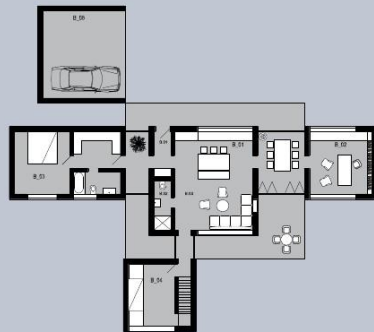


05| miniurban
Expand me!



Land System
systém nízkoenergetických domov

Rozširovateľný rodinný dom sa prispôbuje jednotlivým etapám ľudského života. Dom nie je len súbor miestností, ale zberka stavieb s rôznou štruktúrou. K základnému modulu je možné napojiť ďalšie miestnosti podľa potreby. V etapách je možné zastrešiť komunikačné zóny sklom a vytvoriť tak polosúkromný priestor. Deti môžu behať, závodit na bicykli. V lete si môžete vychutnať vanok, keď obedujete ... Chceli sme vytvoriť rovnaký vzťah medzi interiérom a exteriérom, zapojiť okolie do aktívneho života.

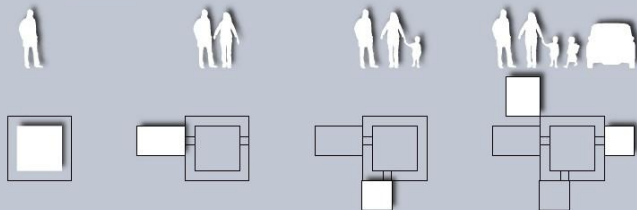


TABUĽKA MIESTNOSTÍ

MODUL B-01	
1.01 ZÁDVERIE	3,7
1.02 KÚPEĽNÁ	4
1.03 OBYVACIA IZBA	36,7
KOJ. KUCHYŇA	PO
MODUL	
1.04 IZBA	B-03
1.05 ŠATNÍK	16
1.06 KÚPEĽNÁ	6
MODUL	4
1.07 IZBA	B-06
1.08 IZBA	16
MODUL	16
1.09 JEDÁLEŇKUCHYŇA	B-09
MODUL	16
1.10 DVOJGARÁŽ	B-10
	36

CELKOVÁ ZASTAVANÁ PLOCHA MODUL B-01

56m²

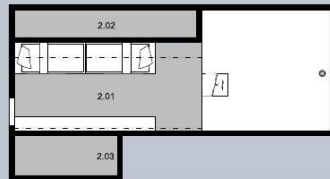
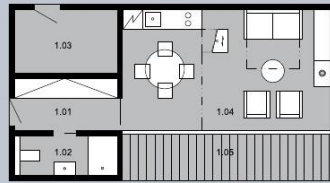


06| cottage
Happy Holiday!



Land System

systém nízkoenergetických domov



Chatka vychádza z jednoduchých tvarov a princípov pôvodných vidieckych domov. Je navrhnutá ako jednoduchá pozdĺžna hmota so sedlovou strechou. Súčasťou objektu je integrovaná terasa prístupná priamo z obývanej miestnosti s najväčšou presklenou plochou fasády. Dispozične sa jedná o jednorobový objekt s vlastnou kúpeľňou, a galériou v podkrovi prístupnou posuvným rebríkom. Celý objekt je navrhnutý pre troch ľudí, ktorých priestor na spanie sa dá využiť v galérii a v priestore obývacej izby s kúrom, kde sa vyspia traja ľudia. Bezpečnosť chatky mimo sezóny je zabezpečená posuvnými drevenými okenicami.

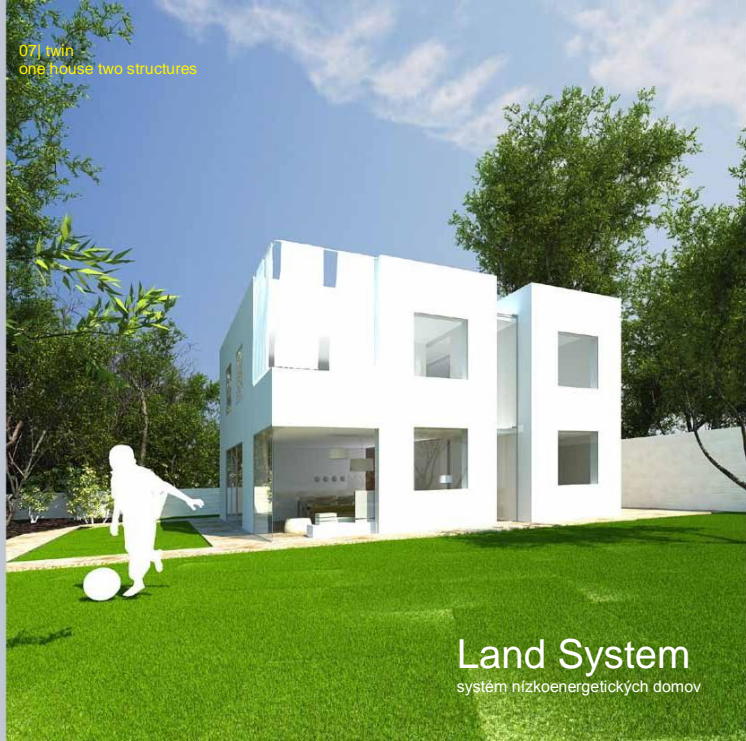
TABUĽKA MIESTNOSTÍ

1.01 ZÁDVERIE	6
1.02 TOALETA	12,5
1.03 SPAJZA	20
1.04 OBÝVACIA IZBA	10
1.05 TERASA	

ČISTÁ ÚŽITKOVÁ PLOCHA 69,3m²

CELKOVÁ ZASTAVANÁ PLOCHA 54m²

07| twin
one house two structures



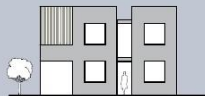
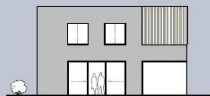
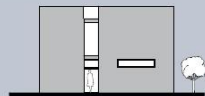
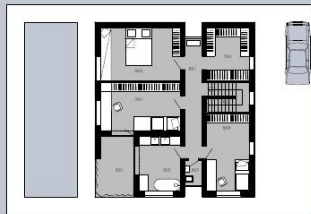
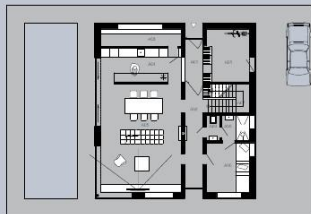
Land System
systém nízkoenergetických domov

Pri návrhu rodinného domu sme sa inšpirovali funkcionalizmom 30. rokov a zároveň sme aplikovali moderné prvky. Pôdorys rodinného domu je členený funkčne i kompozične do dvoch objemov. Prizemie a exteriér je vizuálne prepojený bezrámovým zasklením a rovinnou úrovňou podlaží. Výberom vhodných povrchov fasády a jej členením sme vytvorili pozitívny priestor pre každodenný život.

TABUĽKA MIESTNOSTÍ

1.01 ZÁDVERIE	3,5
1.02 CHOĎBA	8,5
1.03 SPAJZA	6
1.04 KUCHYŇA	12,5
1.05 OBÝVAJACIA IZBA	40
1.06 TECHNICKÁ MIESTNOSŤ	10
1.07 SCHODY	6
1.08 SPRCHA	3
1.09 TOALET A	1,5
1.10 PRACOVŇA	10
2.01 CHOĎBA	10
2.02 SATŇA	10
2.03 IZBA 01	19
2.04 IZBA 02	17,5
2.05 KUPELŇA	10
2.06 LOGIA	8
2.07 TOALET A	2
2.08 IZBA 03	15
2.09 SCHODY	6

ČISTÁ ÚŽITKOVÁ PLOCHA 1.N.P. 101m²
ČISTÁ ÚŽITKOVÁ PLOCHA 2.N.P. 97,5m²
CELKOVÁ ZASTAVANÁ PLOCHA 127 m²

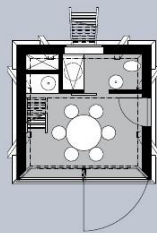


Land System

systém nízkoenergetických domov

Č

ajový altánok skúša ako relaxačný a meditačný priestor pre 4 – 6 ľudí s jednoduchým sociálnym zázemím a možnosťou príležitostného prespania pre 2 – 3 osoby. Presklená stena umožňuje kontakt s exteriérom a v lete je možné otvoriť ju. Letný domček je inšpiráciou drevenej konštrukcie na sušenie sena v tvare prisma A, ktorá je staticky pevná a jednoduchá. Na streche sa nachádza terasa, ktorá poskytuje výhľad do okolia. Altánok je navrhnutý ako energeticky nezávislá jednotka napájaná fotovoltaickou energiou využívajúcou dažďovú vodu.

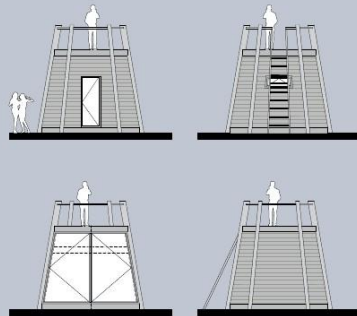


TABUĽKA MIESTNOSTÍ

1.01 SPOLOČENSKÁ MIESTNOSŤ	8
1.02 KÚPEĽNA	2
1.03 PRIESTOR NA SPANIE	4

ČISTÁ ÚŽITKOVÁ PLOCHA 1.N.P. 14,0m²

CELKOVÁ ZASTAVANÁ PLOCHA 10,0+4m²



referencie_10

RD Mlynica
RD Velký Slavkov
RD Hybe

Sk I2008
Sk I2008
Sk I2007

Kláb SaSaZu technologie
penzion Jeseník
Golf Club Zbraslav projekt
RD Bystřice
RD Praha Gajdarbekov
RD Praha Měšice
RD Praha Ropice
RD Pavlov
RD Michálov

Cz I2009
Cz I2009
Cz I2009
Cz I2009
Cz I2008
Cz I2008
Cz I2008
Cz I2007
Cz I2007

aktuální výstavba 2010
centrála Volvo Praha
súbor pasívnych domov Praha
bytový dom Věšky

RD Pavlov



RD Praha Měšice



golfclub Zbraslav



RD Velký Slavkov



RD Hybe



penzion Jeseník

RD Praha Gajdarbekov



aktuální výstavba
pasivních domů 2010

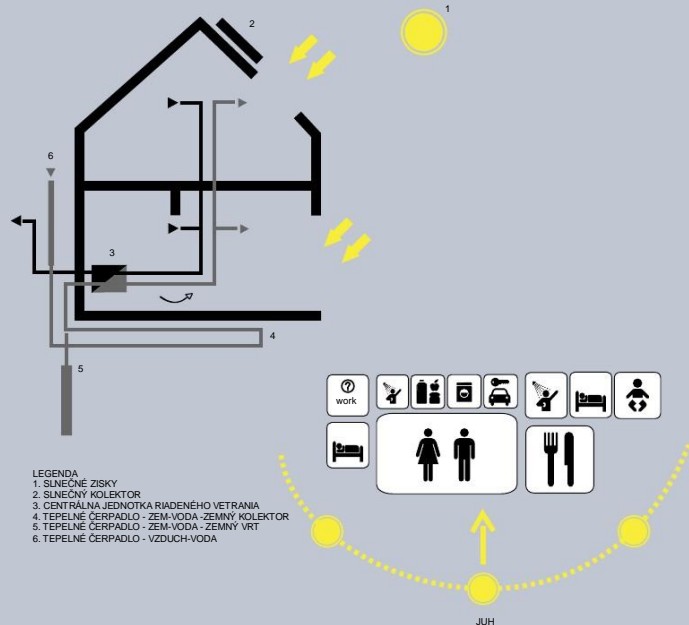
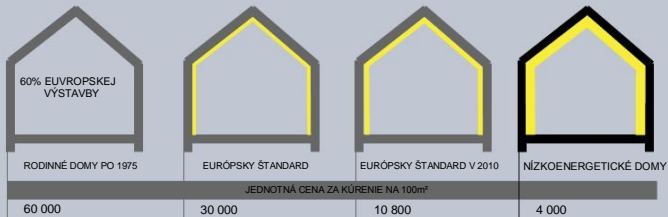
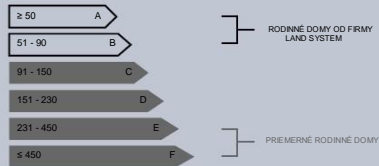


aktuální výstavba
pasivních domů 2010



energetická náročnosť stavby

ENERGETICKÉ VÝDAJE OBJEKTU V kW/m . ROK
(KLOJATÁ HODINA PRIMÁRNA ENERGIA NA METER ŠTVORCOVÝI ZA ROK, ZA VYKUROVANIE, CHLADENIE, TUV,
VETRANIE A OVEĽTENIE)





kontakt

DREVOSEN s.r.o.
tomas@drevoesen.sk
www.drevoesen.sk

Slovenská Republika
Ing. Mária Jančušková
Mobil: 00421 905 625 402
drevoesen@drevoesen.sk

