



OSVĚTLENÍ ÚSPORY ELEKTRICKÉ  
ENERGIE OSVĚTLENÍ ÚSPORY  
ELEKTRICKÉ ENERGIE OSVĚTLENÍ  
ÚSPORY ELEKTRICKÉ ENERGIE  
**OSVĚTLENÍ ÚSPORY ELEKTRICKÉ  
ENERGIE** OSVĚTLENÍ ÚSPORY  
ELEKTRICKÉ ENERGIE OSVĚTLENÍ  
ÚSPORY ELEKTRICKÉ ENERGIE  
OSVĚTLENÍ ÚSPORY ELEKTRICKÉ  
ENERGIE OSVĚTLENÍ ÚSPORY  
ELEKTRICKÉ ENERGIE OSVĚTLENÍ

# Úspory Elektrické Energie

Nekompromisní úspory elektrické energie a snížení emisí CO2 v oblasti osvětlení.

## Snižte náklady! Snižte spotřebu elektrické energie.

Osvětlovací soustavy se mnohdy podílí na celkových provozních nákladech firem i více než 50%! **SNIŽTE NÁKLADY, BUĎTE KONKURENCESCHOPNÍ! ZAČNĚTE ŠETŘIT PRÁVĚ TADY A PRÁVĚ TEĎ!**

## Snižte emise CO2.

Produkce emisí skleníkových plynů, tzv. emisní faktor CO2 je, podle vyhlášky č. 425/2004 Sb. o podrobnostech náležitostí energetického auditu, **1.17t CO2/MWh. SNIŽTE EMISE CO2! PŘÍSPĚJTE K LEPŠÍMU ŽIVOTNÍMU PROSTŘEDÍ!**

## Využijte námi nabízená řešení v oblasti osvětlení.

**STUPEŇ 1** Úspora až 10%  
Halogenidové výbojky **Energy Wiser UNI-FORM™**

**UNI-FORM™**

**STUPEŇ 2** Úspora až 50%  
Halogenidové výbojky **Energy Saving UNI-FORM™**

**STUPEŇ 3** Úspora až 70%, prodloužení životnosti.  
Elektronické předřadníky **Ventronic**, výbojky **Energy Saving a High Performance, senzory osvětlenosti.**

**Ventronic**

**STUPEŇ 4** Úspora až 70%, prodloužení životnosti, snížení počtu svítidel.  
Technologie **V5: I-BAY, MIDI-BAY**, předřadníky **Ventronic**, výbojky **Energy Saving a High Performance, senzory osvětlenosti.**

**STUPEŇ 5** Řízení a regulace. Osvětlovací soustava pod kontrolou s technologií řízení **DALI.**

**DALI**

**STUPEŇ X** **Extra.** Speciální halogenidové výbojky **Twin Arc Lamps.**



Vlevo: Osvětlovací soustava se svítidly osazenými 400W vysokotlakými sodíkovými výbojkami. Příkon svítidla 445W!

**Úspora až 68W na jeden světelný bod!**

Vpravo: Osvětlovací soustava se svítidly osazenými 350W energeticky úspornými halogenidovými výbojkami **Venture Lighting Energy Saving.** Příkon svítidla 377W!

# LUXART

www.luxart-lighting.cz www.usporyvosvetleni.cz E-mail: luxart@luxart.cz  
Tel.: +420 547 235 066 Fax: +420 547 235 067 GSM: +420 731 199 599

  
**VENTURE®**  
**LIGHTING**

# Úspory Elektrické Energie

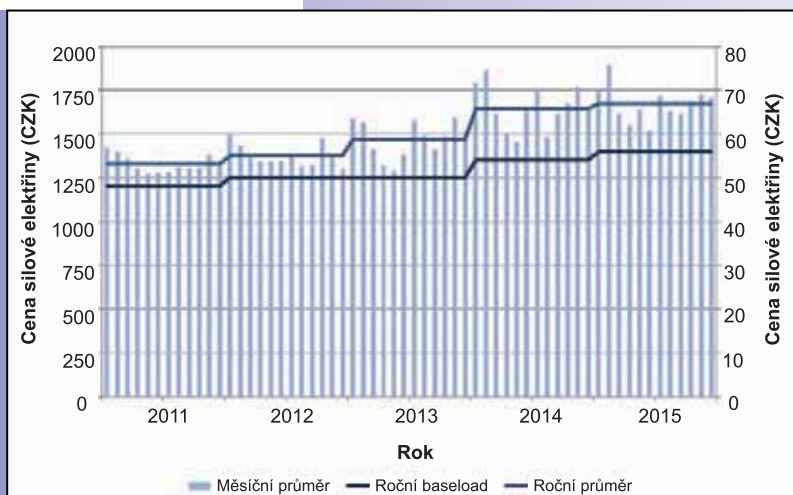
Nekompromisní úspory elektrické energie a snížení emisí CO2 v oblasti osvětlení.



## Snižte spotřebu elektrické energie = Snižte emise CO2!

Pro osvětlování, především velkých prostor, jako jsou prodejny, výrobní prostory, sklady, logistická centra, sportoviště, apod., jsou tradičně využívány halogenidové výbojky, a to zejména pro jejich vysokou efektivitu a kvalitu světla. Přesto, nebo právě proto, **VENTURE LIGHTING** dále zdokonaluje vlastnosti těchto světelných zdrojů, předřadných přístrojů, optických systémů, senzorů a ovládacích prvků. Díky nejnovějším moderním technologiím **VENTURE LIGHTING V5** je tak možné

rozšířit tak možnost použití halogenidových výbojek namísto málo efektivních lineárních zářivek T5, T8, L.E.D., vysokotlakých sodíkových a rtuťových výbojek, či indukčních výbojek.



Prognóza vývoje cen elektrické energie v období 2011-2015. Zdroj: Graf z dokumentu „Zpráva o očekávané rovnováze mezi nabídkou a poptávkou elektřiny a plynu.“ jež společně zpracovaly OTE, a.s. (Operátor trhu) a EGÚ Brno, a.s., 02/2011.



Podíváme-li se na historický vývoj cen elektrické energie, pak lze naprosto jednoznačně konstatovat dlouhodobou tendenci jejího růstu. Spolu s předpokládaným růstem cen emisních povolenek, růstem cen paliv, zvyšováním podílu obnovitelných zdrojů na výrobě elektřiny a očekávanou zvyšující se poptávkou po elektrické energii, vyvolanou například nárůstem počtu elektromobilů a elektronických zařízení v průmyslu a domácnostech, lze jak z krátkodobého, tak dlouhodobého hlediska, očekávat další **velmi výrazný růst cen elektrické energie!**

■ **Osvětlovací systémy se mnohdy podílí na celkových provozních nákladech firem i více než 50%! PROČ TEDY NEZAČÍT ŠETŘIT PŘÁVĚ TADY A TEĎ?!**

■ **Pomocí sofistikovaných a precizních systémů osvětlení VENTURE LIGHTING, pak MŮŽETE REÁLNĚ SNÍŽIT EMISE CO2 A SOUČASNĚ USPOŘIT AŽ 70% VEŠKERÝCH NÁKLADŮ na údržbu, servis a provoz osvětlovacích soustav! To vše při zachování, či dokonce podstatného zlepšení osvětlenosti a celkové světelné pohody!**

■ **SNÍŽTE NÁKLADY A EMISE CO2 = ZVYŠTE VAŠI KONKURENCESCHOPNOST!**

# LUXART

www.luxart-lighting.cz www.usporyvosvetleni.cz E-mail: luxart@luxart.cz  
Tel.: +420 547 235 066 Fax: +420 547 235 067 GSM: +420 731 199 599



VENTURE  
LIGHTING

# Úspory Elektrické Energie

Nekompromisní úspory elektrické energie a snížení emisí CO2 v oblasti osvětlení.

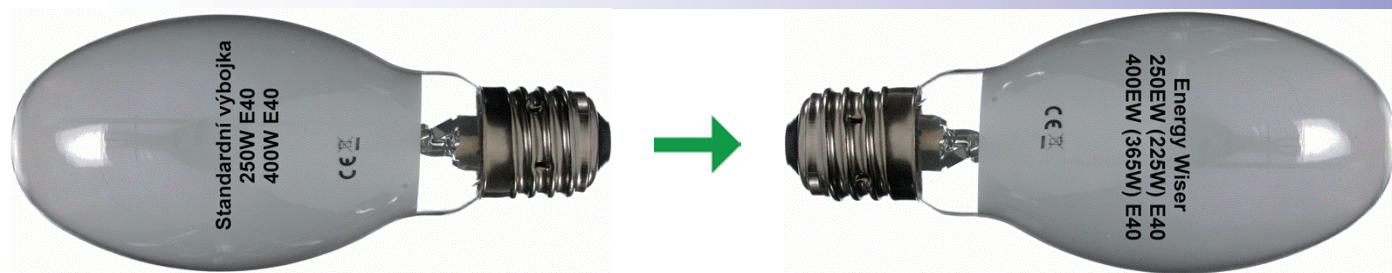


Seznamte se s různými variantami snížení emisí CO2 a snížení nákladů na údržbu, servis a provoz osvětlovacích soustav krok za krokem. Jako první a nejjednodušší řešení se nabízí záměna stávajících konvenčních výbojek 250W a 400W, za výbojky s příkonem nižším až o 10% - **Energy Wiser UNI-FORM™**, HIPE 250EW (225W) a 400EW (365W).

## Stupeň 1

**Využití výbojek Energy Wiser.** Používáte k osvětlení výbojková svítidla 250W, resp. 400W? **Chcete snížit emise CO2 a uspořit až 10% elektrické energie?!** Nejsnazší cestou je jednoduše vyměnit stávající konvenční výbojky 250W a 400W za výbojky Energy Wiser. Nezbytným předpokladem však je, že svítidla jsou osazena tlumivkami se jmenovitým proudem 2.10-2.20A (250W), resp. 3.20-3.50A (400W) a zapalovačem se zapalovacím napětím v rozsahu 3.0-4.5kV (viz. tabulka 1)!

**250W ⇒ 250EW (225W) / 400W ⇒ 400EW (365W)**



Tabulka 1						
Současné svítidlo	Tlumivka	Zapalovač	Výbojka	Úspora		
	250W 2.10-2.20A 400W 3.20-3.50A	3.0-4.5kV	HIPE 250EW (225W) E40 HIPE 400EW (365W) E40	= až 10%		

Součástí obvodu je kompenzační kondenzátor! 20µF/250V pro 250/225W, 25µF/250V pro 400/365W.

**SNÍŽENÍ SPOTŘEBY CO2 A ELEKTRICKÉ ENERGIE AŽ O 10%.**

# LUXART



VENTURE  
LIGHTING

# Úspory Elektrické Energie

Nekompromisní úspory elektrické energie a snížení emisí CO2 v oblasti osvětlení.



Dalším stupněm ke snížení spotřeby elektrické energie a emisí CO2 je použití energeticky úsporných světelných zdrojů, halogenidových výbojek **Energy Saving UNI-FORM™**, a to ve stávajících svítidlech (pokud je jejich optická část v bezvadném stavu), nebo ve svítidlech nových. Reálně je tak možné snížit příkon osvětlovací soustavy a produkci CO2 až o 50%.

## Stupeň 2

**Využití výbojek Energy Saving.** Realizujete novou osvětlovací soustavu, nebo používáte k osvětlení svítidla osazená konvenčními výbojkami 250W, 400W, 600W, 700W, 1000W, nebo svítidla pro lineární zářivky T8, resp. T5?

**Chcete snížit emise CO2 a uspořit až 50% elektrické energie?! Použijte svítidla osazená halogenidovými výbojkami Energy Saving 200W, 350W, 450W, 875W. Tyto výbojky dosahují měrného výkonu až 108 lm/W! Je nezbytně nutné použít specifické a kompatibilní předřadné přístroje, tak jak ukazuje tabulka 2!**

**250W ⇒ 200W / 400W ⇒ 350W / 600W ⇒ 450W / 1000W ⇒ 875W**

Tabulka 2

Doporučené svítidlo	Tlumivka	Zapalovač	Výbojka	Úspora
	200W 1.60A 350W 2.80A 450W 3.70A	3.0-4.5kV	HIE/HIPE, HIT/HIPT 200W HIE/HIPE, HIT/HIPT 350W HIPE 450W	20% až 50%
			 	
	875W 3.70A 400V	4.0-5.0kV	HIE/HIPE 875W 400V	až 15%
				

Součástí obvodu je kompenzační kondenzátor! 12µF/250V (200W), 20µF/250V (350W), 25µF/250V (450W).

Součástí obvodu je kompenzační kondenzátor! 15µF/440V (875W – 400V).

**SNÍŽENÍ SPOTŘEBY CO2 A ELEKTRICKÉ ENERGIE AŽ O 50%.**

# LUXART



VENTURE  
LIGHTING

# Úspory Elektrické Energie

Nekompromisní úspory elektrické energie a snížení emisí CO2 v oblasti osvětlení.



Následující stupně úspor elektrické energie, snížení emisí CO2 a nákladů na údržbu a servis osvětlovacích soustav, jsou pak výlučně spojeny s využitím elektronických regulovatelných předřadníků **Ventronic**, halogenidových výbojek **Energy Saving**, resp. **High Performance** a **senzorů osvětlenosti**. Tyto technologie pak dokáží uspořit až **70%** elektrické energie a prodloužit životnost světelných zdrojů až na **30.000 h**.

## Stupeň 3

**Využití elektronických předřadných přístrojů Ventronic a výbojek Energy Saving, resp. High Performance a senzorů osvětlenosti.** Realizujete novou osvětlovací soustavu, nebo používáte k osvětlení výbojková svítidla osazená konvenčními výbojkami 250W, 400W, 600W, 700W, 1000W, resp. indukčními výbojkami, nebo svítidla pro lineární zářivky T8, T5? **Chcete snížit emise CO2, uspořit až 70% elektrické energie a snížit náklady na výměnu světelných zdrojů?!** Použijte svítidla osazená elektronickými regulovatelnými předřadníky Ventronic a výbojkami Energy Saving 200W, 320W, 350W, nebo High Performance 250W, 400W, 450W, spolu se senzory osvětlenosti. **Dosáhnete tak úspor elektrické energie až 70% a prodloužení životnosti světelného zdroje až na 30.000 h.!** Účinnost a efektivnost systému se zvyšuje s podílem přirozeného denního světla.

Tabulka 3

Doporučené svítidlo			Ventronic	Senzor	Halogenidová výbojka	Úspora
					HIE/HIPE, HIT/HIPT 200W HIE/HIPE, HIT/HIPT 250W HIPE 320W HIE/HIPE, HIT/HIPT 350W HIE/HIPE, HIT/HIPT 400W HIPE 450W	až <b>70%</b> a snížení nákladů na údržbu

V případě použití elektronických předřadníků, není nutná kompenzace!



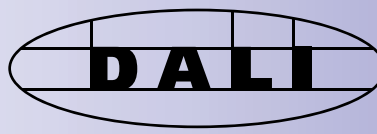
**Až 10 svítidel na jeden senzor osvětlenosti!**



Praktický příklad jednoduchého řízení, regulace a ovládání osvětlovací soustavy za pomoci senzorů osvětlenosti. Jeden senzor umožňuje současně řídit až 10 světelných bodů (svítidel). Nastavení úrovně osvětlenosti je pak možné pomocí dálkového ovládání.

**SNÍŽENÍ SPOTŘEBY CO2 A ELEKTRICKÉ ENERGIE AŽ O 70%,  
PRODLOUŽENÍ ŽIVOTNOSTI SVĚTELNÉHO ZDROJE AŽ NA 30.000H.**

# LUXART



VENTURE  
LIGHTING

# Úspory Elektrické Energie

Nekompromisní úspory elektrické energie a snížení emisí CO2 v oblasti osvětlení.



Doposud jsme hovořili pouze o předřadnících a světelných zdrojích. Nesmíme však zapomenout na optickou část svítidla, jež hraje velmi významnou roli. Použijte pro Vaši osvětlovací soustavu svítidla **I-BAY**, nebo **MIDI-BAY** s optickým systémem dosahujícím **optické účinnosti +90!** **Razantní snížení počtu svítidel, emisí CO2 a příkonu osvětlovací soustavy. Prodloužení servisních intervalů, snížení nákladů na údržbu a servis!**

## Stupeň 4

**Využití svítidel I-BAY a MIDI-BAY – koncept VENTURE LIGHTING V5.** Realizujete novou osvětlovací soustavu, nebo provádíte komplexní rekonstrukci stávající? **Snížit emise CO2, uspořit až 70% elektrické energie, snížit počet svítidel, snížit náklady na výměnu světelných zdrojů = využití svítidel I-BAY a MIDI-BAY 200W, 250W, 320W, 350W, 400W.** Vysoká **optická účinnost** svítidla až **95%**, halogenidové výbojky s měrným výkonem až **110lm/W**, elektronické regulovatelné předřadné přístroje **VENTRONIC** s vlastními ztrátami **do 6,5%** a **senzory osvětlenosti!** Účinnost a efektivnost systému se zvyšuje s podílem přirozeného denního světla.

# Ventronic

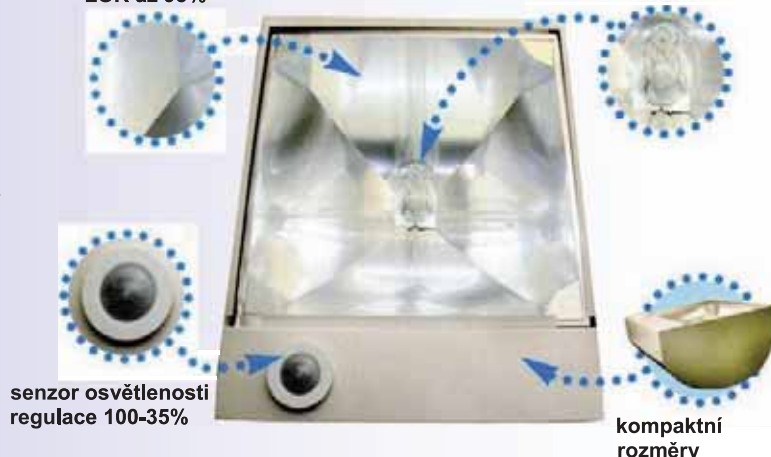


### Přednosti předřadníků VENTRONIC:

- Řízení mikroprocesorem
- DALI – plynulá regulace 100-35%
- 1-10V – plynulá regulace 100-35%
- Switch-Dimming – skoková regulace
- Minimalizování vlastních ztrát
- Infineon® Mosfet technologie
- Eliminace napěťových „špiček“
- Eliminace výkyvů napětí v rozsahu 185-254V
- Stabilizace provozních podmínek výbojky
- Vestavěná tepelná ochrana
- Vestavěná ochrana proti „sebezničení“
- Kompaktní rozměry, hmotnost do 1 kg
- Absolutně tichý provoz
- EMC kompatibilita
- ENEC a UL certifikace

optický systém  
LOR až 95%

halogenidová výbojka  
až 110lm/W



## V5: I-BAY & MIDI-BAY

**SNÍŽENÍ SPOTŘEBY CO2 A ELEKTRICKÉ ENERGIE AŽ O 70%, SNÍŽENÍ POČTU SVÍTIDEL, SNÍŽENÍ NÁKLADŮ NA ÚDRŽBU, SERVIS A VÝMĚNU SVĚTELNÝCH ZDROJŮ, PRODLOUŽENÍ ŽIVOTNOSTI SVĚTELNÉHO ZDROJE AŽ NA 30.000H.**

# LUXART



  
VENTURE®  
LIGHTING

# Úspory Elektrické Energie

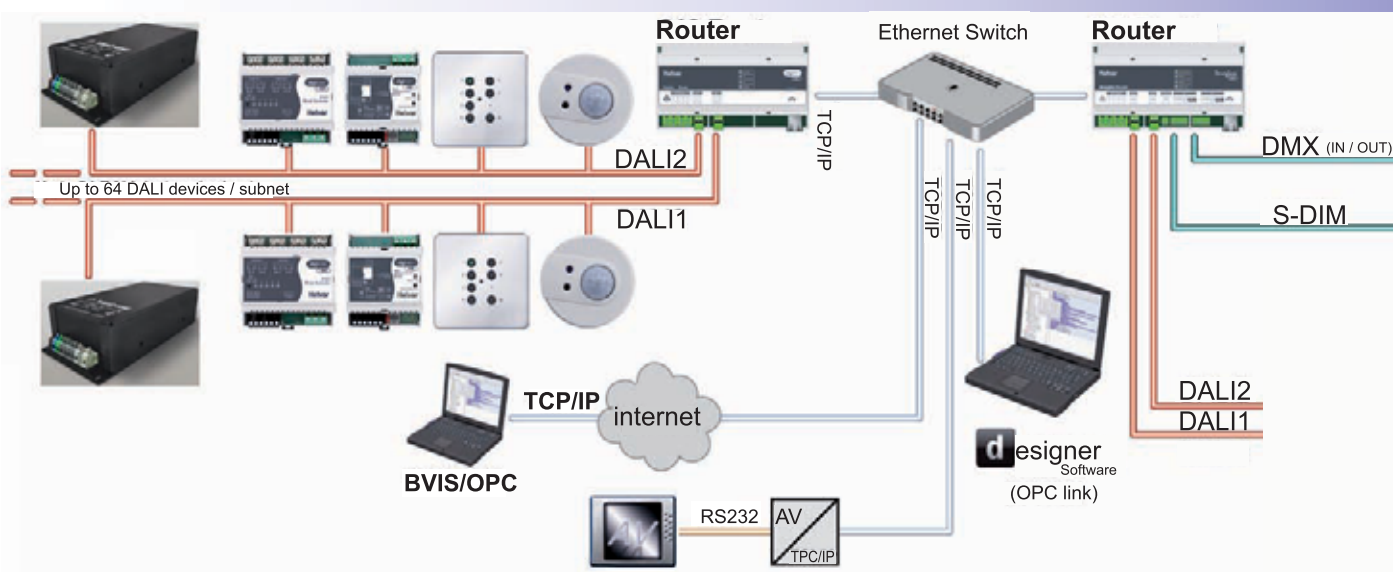
Nekompromisní úspory elektrické energie a snížení emisí CO2 v oblasti osvětlení.



„DALI“. Řízení, regulace, ovládání, zásadní redukce spotřeby elektrické energie a tím současně snížení produkce CO2. Tak lze velmi zjednodušeně charakterizovat technologii DALI. Osvětlovací soustavu tak máte plně pod kontrolou! Jako jedni z prvních Vám nabízíme tuto sofistikovanou technologii ve spojení se svítidly osazenými halogenidovými výbojkami **Venture Lighting** a předřadníky **VENTRONIC**!

## Stupeň 5

Realizujete novou osvětlovací soustavu, nebo provádíte komplexní rekonstrukci stávající? **Využijte technologie řízení, regulace a ovládání DALI, výbojek Energy Saving, nebo High Performance, elektronických předřadníků VENTRONIC, senzorů osvětlenosti a svítidel s optickým systémem I-BAY, resp. MIDI-BAY! Snižte emise CO2, ušetřete až 70% elektrické energie, zredukujte náklady na údržbu a servis, prodlužte životnost světelných zdrojů až na 30.000h., zbavte se zbytečných starostí!** Účinnost a efektivnost systému se zvyšuje s podílem přirozeného denního světla.



**Ventronic** **UNI-FORM™** **I-BAY** **MIDI-BAY**

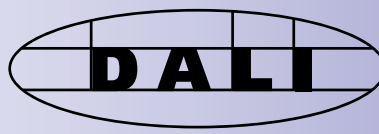
**OSVĚTLOVACÍ SOUSTAVA POD KONTROLOU.**

**SNÍŽENÍ SPOTŘEBY CO2 A ELEKTRICKÉ ENERGIE AŽ O 70%.**

**SNÍŽENÍ NÁKLADŮ NA ÚDRŽBU, SERVIS A VÝMĚNU SVĚTELNÝCH ZDROJŮ,**

**PRODLOUŽENÍ ŽIVOTNOSTI SVĚTELNÉHO ZDROJE AŽ NA 30.000H.**

# LUXART



VENTURE®

LIGHTING

www.luxart-lighting.cz www.usporyvosvetleni.cz E-mail: luxart@luxart.cz  
Tel.: +420 547 235 066 Fax: +420 547 235 067 GSM: +420 731 199 599

# Úspory Elektrické Energie

Nekompromisní úspory elektrické energie a snížení emisí CO2 v oblasti osvětlení.



Jako poslední stupeň úspor, především a hlavně z hlediska nákladů na údržbu a servis, tedy zejména výměnu světelných zdrojů, pro Vás máme připraven **stupeň X – Venture Lighting Twin Arc Lamps**. Využijte těchto revolučních výbojek s životností až **60.000 h.!**

## Stupeň X

Pro většinu, dříve zmiňovaných řešení, lze aplikovat speciální výbojky **Venture Lighting Twin Arc Lamps**, a tím nadále daný systém zásadně zdokonalit! Proč platit drahou údržbu a servis?! Výbojky **Twin Arc Lamps** pracují se střední dobou života až **60.000h.!** **Prostě vyměňte výbojky pouze jednou za 10\* let!**



Střední doba života „standardních výbojek“ a výbojek Twin Arc Lamps.

Příkon výbojky	Energy Saving & High Performance UNI-FORM	Twin Arc Lamps UNI-FORM
200W	+20.000h.	40.000h.
250W	+20.000h.	40.000h.
320W	+30.000h.	60.000h.
350W	+30.000h.	60.000h.
400W	+30.000h.	60.000h.
450W	+30.000h.	60.000h.

Uvedená střední doba života při úrovni 80% jmenovitého světelného toku. Provoz na předřadníku VENTRONIC.

\* Platí pro výbojky 320/350/400/450W a při uvažované době provozu 4.000h./rok.

**PRODLOUŽENÍ ŽIVOTNOSTI SVĚTLNÉHO ZDROJE AŽ NA 60.000H.**

# LUXART

www.luxart-lighting.cz www.usporyvosvetleni.cz E-mail: luxart@luxart.cz  
Tel.: +420 547 235 066 Fax: +420 547 235 067 GSM: +420 731 199 599



VENTURE®  
LIGHTING

# Úspory Elektrické Energie

Nekompromisní úspory elektrické energie a snížení emisí CO2 v oblasti osvětlení.



Srovnání různých osvětlovacích soustav.  
Příkon a ostatní dosažené parametry.



## Srovnání různých osvětlovacích soustav. Řazeno dle příkonu při regulaci.

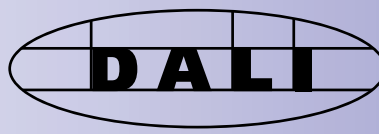
Rozměr prostoru 60x36x9m. Výška světelného bodu 8,5m.	MH HID I-BAYAS 200W	MH HID ABR2 200W	MH HID I-BAYAS 320W	MH HID ABR2 350W	MH HID ABR1 350W	MH HID ABR1 200W	Lineární zář. T5 6x54W	Lineární zář. T5 4x54W	L.E.D. 220x1W	Lineární zář. T5 4x49W	Lineární zář. T5 4x80W	HID indukční 200W
Počet svítidel [ks]	56	64	42	42	42	72	64	81	72	100	64	100
Příkon svítidla [W]	220	220	341	374	374	220	292	234	281	212	340	207
Celkový příkon soustavy [kW]	12,320	14,080	14,322	15,708	15,708	15,840	18,688	18,954	20,232	21,200	21,760	20,700
Průměrná osvětlenost [lx]	341	341	391	393	345	335	369	331	366	344	371	337
Rovnoměrnost [-]	0,74	0,57	0,82	0,58	0,74	0,70	0,70	0,67	0,62	0,69	0,70	0,62
UGR [-]	21,50	25,90	26,40	28,10	26,40	24,70	23,50	23,30	29,00	21,10	25,20	?
Účinnost opt. části LOR [%]	90,80	86,80	90,80	86,80	74,80	74,80	65,00	74,60	96,90	68,00	77,60	72,30
Měrný výkon svítidla [lm/W]	86,67	78,91	79,97	80,58	69,44	68,00	66,78	56,75	75,86	55,17	56,15	55,88
Předpokládaná životnost [h.]	40000	20000	60000	30000	30000	20000	25000	25000	50000	25000	25000	?
Možnost regulace [-]	ANO	ANO	ANO	ANO	ANO	ANO	ANO omezení	ANO omezení	ANO	ANO omezení	ANO omezení	NE

## Vyčíslení roční spotřeby (4.000h. provozu) různých osvětlovacích soustav bez / s regulací.

Celková roční spotřeba bez regulace [kWh]	49280	56320	57288	62832	62832	63360	74752	75816	80928	84800	87040	82800
Celková roční spotřeba bez regulace při ceně 3,- Kč/kWh [Kč]	147840,- Kč	168960,- Kč	171864,- Kč	188496,- Kč	188496,- Kč	190080,- Kč	224256,- Kč	227448,- Kč	242784,- Kč	254400,- Kč	261120,- Kč	248400,- Kč
Příkon 35% [kW]	4,31	4,93	5,01	5,50	5,50	5,54	6,54	6,63	7,08	7,42	7,62	20,70
Příkon 50% [kW]	6,16	7,04	7,16	7,85	7,85	7,92	9,34	9,48	10,12	10,60	10,88	
Příkon 75% [kW]	9,24	10,56	10,74	11,78	11,78	11,88	14,02	14,22	15,17	15,90	16,32	
Příkon 100% [kW]	12,32	14,08	14,32	15,71	15,71	15,84	18,69	18,95	20,23	21,20	21,76	
Spotřeba při příkonu 35% a 1000h. provozu [kWh]	4312	4928	5013	5498	5498	5544	6541	6634	7081	7420	7616	82800
Spotřeba při příkonu 50% a 1000h. provozu [kWh]	6160	7040	7161	7854	7854	7920	9344	9477	10116	10600	10880	
Spotřeba při příkonu 75% a 1000h. provozu [kWh]	9240	10560	10742	11781	11781	11880	14016	14216	15174	15900	16320	
Spotřeba při příkonu 100% a 1000h. provozu [kWh]	12320	14080	14322	15708	15708	15840	18688	18954	20232	21200	21760	
Celková roční spotřeba s využitím regulace [kWh]	32032	36608	37237	40841	40841	41184	48589	49280	52603	55120	56576	82800
Celková roční spotřeba s využitím regulace při ceně 3,- Kč/kWh [Kč]	96096,- Kč	109824,- Kč	111712,- Kč	122522,- Kč	122522,- Kč	123552,- Kč	145766,- Kč	147841,- Kč	157810,- Kč	165360,- Kč	169728,- Kč	248400,- Kč

Zpracováno na základě veřejně dostupných informací k 31.07.2011 (EULUM dat příslušných výrobců).

# LUXART



www.luxart-lighting.cz www.usporyvosvetleni.cz E-mail: luxart@luxart.cz  
Tel.: +420 547 235 066 Fax: +420 547 235 067 GSM: +420 731 199 599

VENTURE LIGHTING

# Úspory Elektrické Energie

Nekompromisní úspory elektrické energie a snížení emisí CO2 v oblasti osvětlení.



V našem průvodci jsme Vám chtěli pomoci ke správnému rozhodnutí při výběru vhodné osvětlovací soustavy, tzn. **snížení emisí CO2, snížení nákladů na provoz, údržbu a servis**, bez kompromisu, resp. podstatného zlepšení osvětlenosti a celkové zrakové pohody! Díky sofistikovaným systémům VENTURE LIGHTING tak může být Vaše rozhodování mnohem snazší!

## OSVĚTLENÍ - skutečná F A K T A:

- F A K T:** *Halogenidové výbojky jsou jedním z nejvíce efektivních světelných zdrojů současnosti. Jejich měrný výkon dosahuje až 120 lm/W!*
- F A K T:** *Halogenidové výbojky dosahují životnosti až 30.000 h. Tuto životnost lze nadále zvýšit pomocí elektronických předřadníků VENTRONIC a výbojek Twin Arc Lamps až na neuvěřitelných 60.000 h.!*
- F A K T:** *Halogenidové výbojky lze regulovat v rozsahu 100-35%!*
- F A K T:** *Měrný výkon halogenidové výbojky NENÍ závislý na teplotě okolí!*
- F A K T:** *Halogenidové výbojky dosahují Ra +90, zatímco sodíkové a rtuťové výbojky pouze 20-40!*
- F A K T:** *Halogenidové výbojky dosahují až o 15% vyššího měrného výkonu než lineární zářivky T5.*
- F A K T:** *Lineární zářivky T5 dosahují svého maximálního výkonu pouze při teplotě 35°C. Navíc při regulaci zářivky T5 může dokonce dojít i ke zkrácení životnosti (pokud není prováděno dodatečné zahřívání elektrody)!*
- F A K T:** *Systémy osvětlení s halogenidovými výbojkami jsou, oproti L.E.D. systémům osvětlení, nesrovnatelně = několikanásobně méně náročné na investice!*

Zdroj světla	Barva světla	Měrný výkon - [lm/W]	Střední doba života - [h.]	Náklady ***	Kvalita světla
Pulse Start metal-halogenid	Bílá	120*	60.000*	Nízké	Dobrá
Lineární zářivka T5	Bílá	95**	25.000*	Střední	Dobrá
Lineární zářivka T8	Bílá	80**	15.000*	Střední	Dobrá
Rtuťová výbojka	Bílá	50	20.000	Vysoké	Nízká
Sodíková výbojka	Oranžová	120	30.000	Nízké	Nízká
L.E.D.	Bílá	60-100	30.000-100.000**	Vysoké	Dobrá

20 30 40 50 60 70 80 90 100 110 120 10 20 30 40 50 60 70 80 90

\* Nezávislý na teplotě  
\*\* Velmi závislý na teplotě  
\*\*\* Náklady na pořízení + provozní náklady + náklady na údržbu a servis.

**Porovnejte všechna uváděná fakta a správně se rozhodněte!**

# LUXART

www.luxart-lighting.cz www.usporyvosvetleni.cz E-mail: luxart@luxart.cz  
Tel.: +420 547 235 066 Fax: +420 547 235 067 GSM: +420 731 199 599



VENTURE  
LIGHTING





# LUXART

LUXART, s.r.o.  
CZ-664 56 Blučina 627  
<http://www.luxart.cz>  
IČ: 25566989

Tel.: +420 547 235 066  
Fax: +420 547 235 067  
GSM: +420 731 199 599  
E-mail: [luxart@luxart.cz](mailto:luxart@luxart.cz)

“ESL1-2011”

