

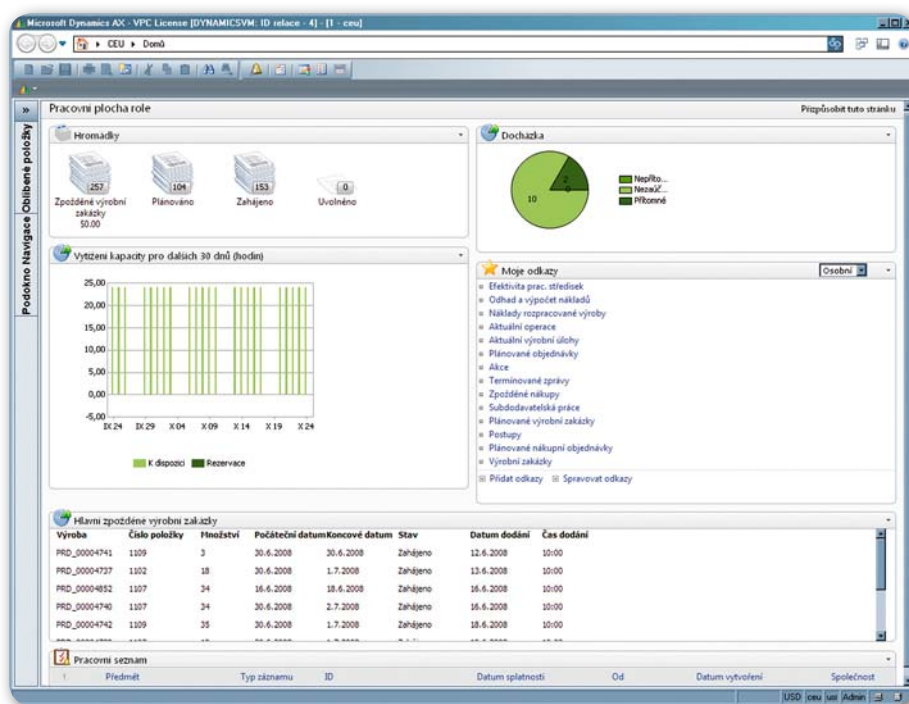
VÝHODY

- **Řízení výroby v poptávkou řízeném prostředí.** Integrované zobrazení nedokončené výroby v reálném čase se skutečnými náklady, možnost úprav pro odstranění potenciálních zpoždění nebo překročení nákladů, zjednodušení řízení skladu na základě poptávky a prognóz.
- **Předvídání a omezování úzkých míst.** Pevná kontrola nad všemi hledisky dílenské výroby s plánováním úzkých míst. Rychlé zobrazení míst a celkového pracovního využití prostřednictvím Ganttova grafu, možnost úprav plánu přetahováním myši za účelem minimalizace zpoždění.
- **Podrobný přehled o dodavatelském řetězci.** Úplný přehled o dodavatelském řetězci pomáhá zjednodušovat obchodní procesy, optimalizovat zdroje, minimalizovat doby realizace a zjišťovat přesná data dodání.
- **Lepší kontrola nad výrobními procesy.** Možnost definování výrobních zdrojů (strojů, pracovníků, nástrojů, subdodavatelů atd.) a jejich přidělování ke skupinám pracovních středisek. Pevná kontrola nad plány s použitím plánování omezené nebo neomezené kapacity s ohledem na maximální flexibilitu.

Výroba v Microsoft Dynamics AX

S modulem Výroba řešení Microsoft Dynamics® AX můžete urychlit uvádění výrobků na trh a rychle reagovat na měnící se požadavky zákazníků. Přehled o obchodních informacích a dodavatelském řetězci v reálném čase včetně údajů o zásobách, skladech a výrobě vám pomůže optimalizovat výrobní postupy, efektivně plánovat, maximalizovat využití zdrojů, přesně dodržovat termíny a zjednodušit obchodní procesy.

S modulem Výroba řešení Microsoft Dynamics™ AX mohou vaši pracovníci plánovat výrobu tak, aby přesně plnili termíny a další požadavky na dodávky. Řešení umožňuje flexibilně sledovat skladové zásoby a plánovat dodávky. Přístup k logistickým a obchodním datům a údajům z CRM pomáhá při plánování nákupních objednávek, výrobních zakázek a převodních příkazů, udržování minimálních úrovní zásob, plnění požadavků zákazníků a poskytování spolehlivých příslibů dodávek. Podpora více výrobních závodů umožňuje provádět plánování a výrobu napříč různými výrobními jednotkami.



Centrum role pro vedoucího výroby

Specializovaná centra rolí pomáhají uspořádat důležité úkoly, informace a nástroje do přizpůsobených zobrazení. To má za následek vyšší efektivitu a snadnější organizaci práce. Pracovníci ve výrobních střediscích mají přístup k podrobným informacím v reálném čase včetně dob trvání a spotřeby materiálu při jednotlivých úlohách či operacích. Vedoucí výroby mohou snadno získat přehled o obchodních ukazatelích s použitím analytických nástrojů, jako jsou podrobné sestavy doby realizace, podílu zmetků, využití kapacit a srovnání plánované spotřeby se skutečnou.

Přehled vlastností

ADVANCED MANAGEMENT	Výrobní kusovník	<ul style="list-style-type: none"> Kopírování standardního kusovníku do výrobní zakázky s možností následných změn podle potřeby. Podpora záporných množství; správa všech položek na řádcích kusovníku. Definování povahy řádku kusovníku podle typu řádkové položky (odvozená výroba, fiktivní položka, subdodávka nebo normální položka). Udržování výchozího kusovníku společnosti nebo specializovaných kusovníků pro více závodů.
	Správa výrobních zakázek	<ul style="list-style-type: none"> Vytváření výrobních zakázek ručně, prostřednictvím hlavního plánování nebo z řádků prodejní objednávky. Zobrazování, sledování, dělení a vracení objednávek nebo jejich sdružování do skupin. Nákup služeb přímo od subdodavatelů. Dopředné plánování pro dodání co nejdříve; zpětné plánování pro dodání v nejpozdější možné datum.
	Sledování výroby a vytváření sestav	<ul style="list-style-type: none"> Aktualizace nedokončené výroby a skutečných nákladů v hlavní knize pro aktuální přehled o stavu výrobků v procesu výroby. Automatické generování a zaúčtování hlášené spotřeby.
	Plánování prognóz a hlavní plánování	<ul style="list-style-type: none"> Optimalizace plánování výroby a materiálů. Současné plánování omezených materiálů a kapacit. Kalkulace spolehlivých údajů ATP („lze slíbit“) a CTP („možné slíbit“), vázání nabídek na plánování materiálů, dělení položek kusovníku, zjišťování nejdřívejšího možného data dodání podle postupů a přichozích položek.
ADVANCED MANAGEMENT ENTERPRISE	Řízení postupů	<ul style="list-style-type: none"> Plánování jednoduchých, sekvenčních a komplexních sítí, použití souběžných postupů ve stejné síti. Přidělení pracovního střediska subdodavatel. Omezené nebo neomezené plánování, dopředně nebo zpětně od různých datumů. Použití funkcí hrubého a podrobného plánování kapacit. Kalkulace očekávaného odpadu na operaci v procentech. Organizace dílenské výroby do logických výrobních jednotek v jednotlivých závodech. Definování zdrojů a procesů pro specializované postupy v závodech.
	Plánování	<ul style="list-style-type: none"> Rychlé přeplánování úloh a simulování možností přetahováním položek v Ganttově grafu. Zjišťování úzkých míst ve výrobě a přeplánování zbývajících postupů; použití alternativních pracovních středisek pro operaci v případě přetížení. Plánování operací ve stejném závodě s ohledem na návaznost.
	Sledování nákladů	<ul style="list-style-type: none"> Podrobné sledování nákladů na zdroje a jejich propustnost včetně nákladů na pracovní střediska.
	Sledování úloh	<ul style="list-style-type: none"> Sledování více typů úloh, například přípravných prací, překrytí při převodech, času ve frontě nebo dílčích úloh na operaci. Hlášení spotřeby zdroje podle čísla úlohy. Kontrola budoucího a současného využití kapacity s ohledem na možná úzká místa a automatické přeplánování postupu se zobrazením nového využití kapacity.
	Konfigurator výrobku	<ul style="list-style-type: none"> Konfigurace přizpůsobených výrobků a získání přesných údajů o cenách a dodacích lhůtách. Definování částek cen podle volby proměnných v modelech výrobků; kalkulační mohou používat pevné částky, procenta nebo programované hodnoty proměnných. Nastavení výchozích postupů nebo ověřovacích postupů a karet úloh pro jednoduché a skupinové proměnné s možností vytváření složitějších pravidel a vzorců. Nastavení konfigurátoru výrobku s použitím modulu Podnikový portál řešení Microsoft Dynamics AX.
	Dílenské řízení	<ul style="list-style-type: none"> Omezení ručního zadávání dat díky automatické evidenci docházky a pracovní doby zaměstnanců. Registrace výrobků, zdrojů a položek pro aktivity, operace a úlohy projektu. Vytváření a export mzdových dat včetně hodinových sazeb, prémie a zaměstnaneckých výhod.

Funkce jsou uspořádány podle licenční varianty Business Ready Licensing. Skutečné varianty se v době licencování mohou lišit.

Další informace o modulu Výroba řešení Microsoft Dynamics AX naleznete na adrese
www.microsoft.com/dynamics/ax, www.microsoft.com/cze/dynamics/ax

Tento dokument je určen pouze k informačním účelům.

SPOLEČNOST MICROSOFT NEPOSKYTUJE ŽÁDNÉ VJÁDRĚNÉ, NEVJÁDRĚNÉ ANI STATUTÁRNÍ ZÁRUKY OHLEDNĚ INFORMACÍ V TOMTO DOKUMENTU. 10/2008