

# Přípravek pro měření spotřeby tlakového vzduchu

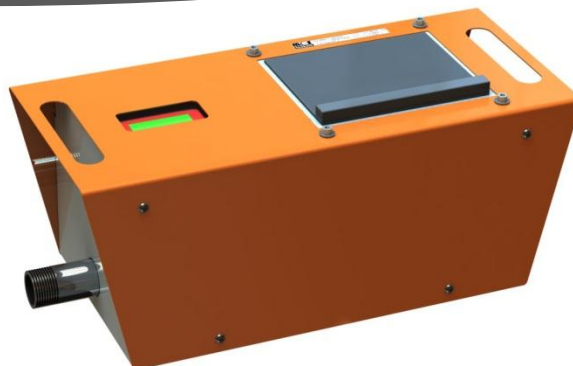
## S-AIR



- měření průtoku tlakového vzduchu a inertních plynů
- integrovaný sběr dat na SD kartu (formát .csv)
- univerzální, komplexní a mobilní zařízení



- "plug and play" provedení, jednoduché použití
- pro stabilní i kontrolní aplikace
- velký rozsah měření
- měří aktuální průtok, sumarizuje údaje
- automatická korekce změn tlaku a teploty



Přípravek **S-AIR** byl vyvinut jako univerzální komplexní měřicí přístroj pro snadné měření průtoku a sběr dat.

### Funkce snímače

Robustní snímač průtoku bez pohyblivých částí pracuje na kalorimetrickém principu a jsou tedy automaticky korigovány změny tlaku a teploty. Odolnost tlakovým rázům a kalibrované vstupní a výstupní potrubí garantují vynikající přesnost měření v celém rozsahu.

### Aplikace:

- Měření spotřeby strojů a linek.
- Zjištění množství unikajícího tlakového vzduchu.
- Měření spotřeby tlakového vzduchu, N<sub>2</sub>, CO<sub>2</sub>, O<sub>2</sub> a dalších plynů.

### Technické údaje:

Rozsah měření	0,9 ... 200 m <sup>3</sup> <sub>n</sub> /hod
Procesní tlak	0 ... 16 bar
Zobrazované údaje	aktuální průtok, sumární hodnoty
Záznam dat	na SD kartu ve formátu .csv pro MS Excel (až 3 miliony vzorků)
Instalace	stačí zapojit do potrubí a zasunout do zásuvky 230 VAC

### Rozměry:

