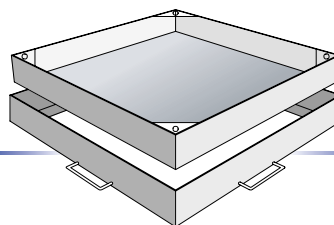


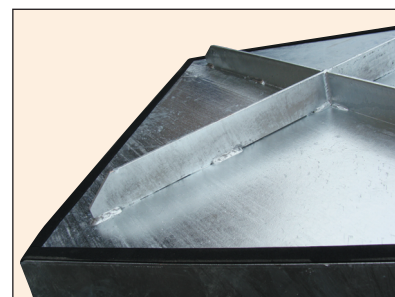
# Ocelové poklopy RONN XP pro venkovní zadráždění



Rámy a kryty XP – ideální a ekonomické řešení při zakrývání šachet v zadrážděných plochách. Jsou určeny na vyplnění venkovní zámkovou dlažbou či jinými přírodními materiály. Poklopy jsou ze spodní části vyztuženy žebry výšky 50 nebo 60 mm. Je tak zachován celý vnitřní prostor pro dlažbu.

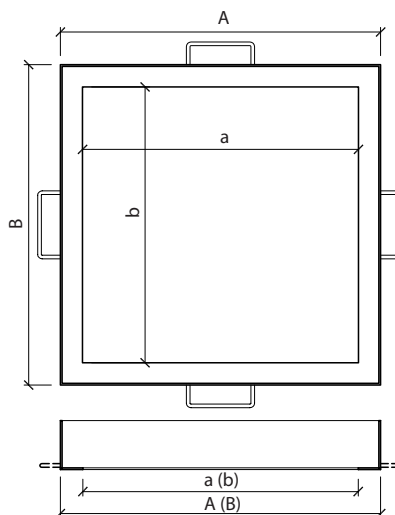
U poklopů XP lze použít dlažbu vysokou až 80-100 mm. Vyplněné poklopy dlažbou neruší vzhled celé zadrážděné plochy.

- ▶ rámy a kryty jsou svařovány pomocí přípravků pro dokonalý design
- ▶ rámy a kryty jsou vyrobeny ze 4 mm oceli
- ▶ pro větší zatížení je kryt vybaven vyztužnými žebry
- ▶ povrchová úprava je provedena žárovým zinkem dle normy EN 1461
- ▶ rám XP lze rozdělit do libovolného počtu krytů, jednotlivě odnímatelných pomocí jednoduchých klíčů
- ▶ nejrůznější kompozice, skladba, a tvar těchto rámu
- ▶ široká škála příslušenství
- ▶ lze dodávat bez těsnění, s těsněním a dvojitým těsněním
- ▶ dle požadavku lze měnit výšku rámu na jakýkoliv rozměr

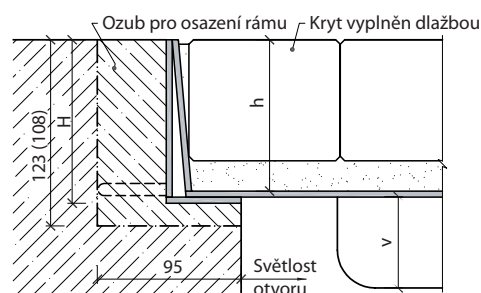


**(možnost provedení také v nerezové oceli)  
(rozměry lze upravit dle individuálních požadavků)**

Základní rozměry			
	Vnější výška rámu H	Vnitřní výška poklopu h	Výška žebra V
	(mm)	(mm)	(mm)
XP90	93	85	50
XP100	108	100	60



## Detail osazení rámu do stavebního otvoru



Světlost otvoru (mm)	Vnější rozměry rámu (mm)	Doporučené použití		
		Lehký provoz	Střední provoz	Těžký provoz
300x300	400x400	XP 90	XP 90	XP 90
400x400	500x500			XP 100
500x500	600x600			
600x600	700x700			
600x900	700x1000			
700x700	800x800			
800x800	900x900			
900x900	1000x1000			
1000x1000	1100x1100			

(rozměry mohou být upraveny dle požadavku projektu)

<b>Střední provoz</b>	pomalou se pohybující náklad na kolech do 3 tun - orientační třída zatížení B125 kN
<b>Těžký provoz</b>	pomalou se pohybující náklad na kolech do 5 tun - orientační třída zatížení C250 kN