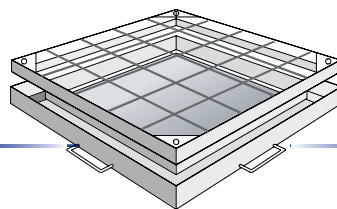


# Ocelové univerzální poklopy RONN SD s vnitřní výztuží



**RONN**

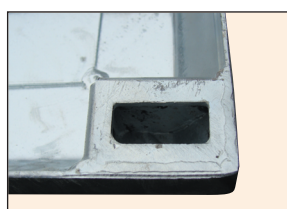
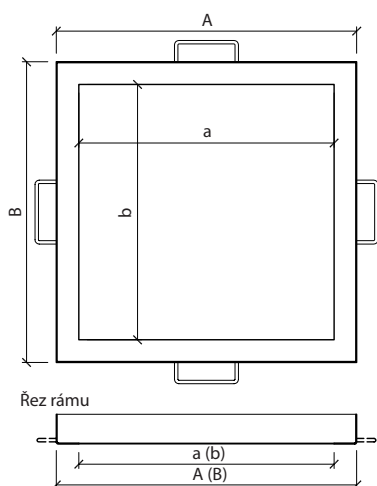
DRAIN COMPLET +

Ocelové poklopy RONN SD je komplexní řada jednoduchých kanálových, případně více-násobně přístupných krytů a ráků určených pro zakrytí šachet, kanálů, montážních otvorů apod. Ráky řady RONN SD mohou být fakticky použity v každé situaci, kde máme nejdůležitější hlediska: jednoduchý přístup a vzhled. Všechny ráky jsou konstruovány pro dodržení stanovených zatížení. Kryt je zaplněn po montáži kvalitním betonem, případně s použitím dlažby.

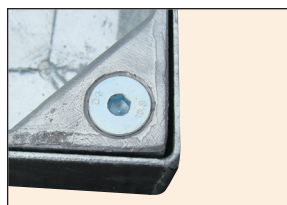
- ▶ Kryty a ráky RONN SD jsou vyrobeny z 2 mm plechu, za tepla válcovaného.
- ▶ Kryty, ráky a vyjímatelné výztuhy jsou žárově zinkovány dle normy EN 1461.
- ▶ Kryty mohou být na přání vybaveny pevným dnem.
- ▶ Z bezpečnostních důvodů mohou být kryty vybaveny samo-jistícími šrouby.
- ▶ Kryty možno dodávat bez těsnění, s těsněním nebo dvojitým těsněním.



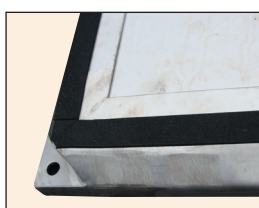
*(možnost provedení také v nerezové oceli)  
(rozměry lze upravit dle individuálních požadavků)*



Otvor pro hák u volně loženého krytu



Upevnění krytu na imbus



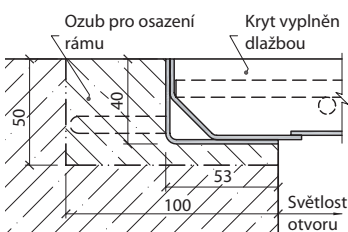
Kryt s těsněním

<b>Lehký provoz</b>	pěší provoz - orientační třída zatížení A15 kN
<b>Střední provoz</b>	pomalou se pohybující náklad na kolech do 3 tun - orientační třída zatížení B125 kN
<b>Těžký provoz</b>	pomalou se pohybující náklad na kolech do 5 tun - orientační třída zatížení C250 kN

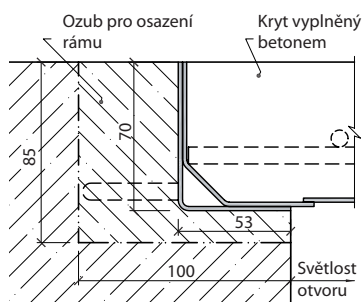
Světlost otvoru (mm)	Doporučené použití		
	Lehký provoz	Střední provoz	Těžký provoz
300x300	SDL 40	SDM 70	SDM 70
300x600			
400x400			
500x500			
500x600			
500x700			
600x600			
600x800			
600x900			
800x800			
800x900	SDM 70	SDH 110	SDH 110
900x900			
1000x600			
800x1000			
600x1200			
800x1200			
600x1400			
800x1400			
600x1500	SDH 110	SDH 110	SDH 110
800x1500			

## Detail osazení rámu do stavebního otvoru

### SDL40



### SDM70



### SDH110

