

# KONTEJNER ABA I.

je určen pro uskladnění a manipulaci plynových lahví a jinému použití



OCELOVÉ KONTEJNERY ABA tvoří komplexní řadu pro uskladnění a manipulaci s plynovými lahvemi

**Spodní část tvoří paleta o rozměru 1300 x 1220 x 150 mm**

- je vyrobena z tenkostěnných profilů
- konstrukce je uzpůsobena ke zvedání vysokozdvížným vozíkem
- v rozích jsou otvory pro uchycení bočnic

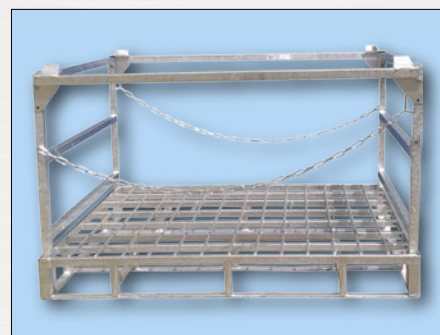
**Bočnice z tenkostěnného profilu jsou nahoře propojeny příčkou, která se dá odejmout.**

**Ve středu jsou bočnice zajištěny řetězem.**

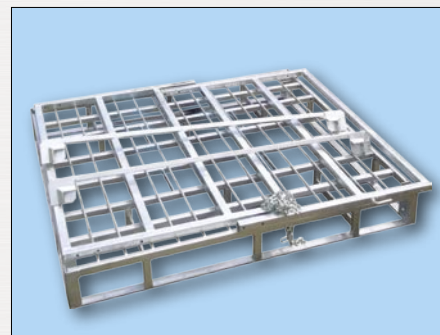
- výška bočnic je 765mm, 1270mm nebo 1690 mm

**Příčky mají nahoře patky umožňující stohování kontejnerů**

**Všechny díly jsou žárově zinkovány**



složený kontejner



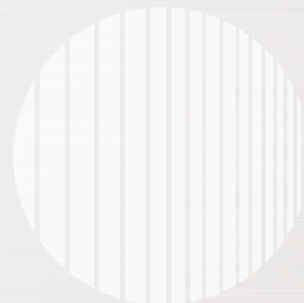
rozložený kontejner

Základní rozměry			
	Vnější šířka kontejneru Š	Vnější hloubka kontejneru H	Vnější výška kontejneru V
	(mm)	(mm)	(mm)
základní	1 300	1 220	900
střední	1 300	1 220	1 400
vyšoký	1 300	1 220	1 820

*(Možnost provedení také v nerezové oceli)  
(Rozměry lze upravit dle individuálních požadavků)*

ABA Šumperk,  
společnost s ručením omezeným  
Zábřežská 73  
787 01 Šumperk

[www.abasumperk.cz](http://www.abasumperk.cz)



**ABA**  
ŠUMPERK



**583 302 510**

## KONTEJNER ABA II.

je určen pro uskladnění a manipulaci plynových lahví a jinému použití



KONTEJNER ABA II je určen pro uskladnění a manipulaci plynových lahví

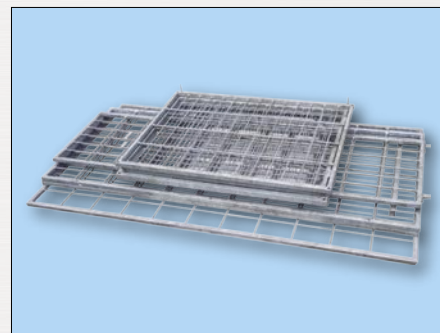
**Konstrukci kontejneru tvoří spodní a vrchní část, dva boky a zadní část, dvě křídla dveří a volně přestavitelné police.**

- Jednotlivé části kontejneru jsou sešroubeny, takže kontejnery lze převážet v rozloženém stavu a tím získat velkou úsporu místa při expedici více kusů
- Spodní část může být opatřena pojezdovými kolečky o 160 mm
- Kontejner je vyroben z tenkostěnných profilů a výplní z kulatiny 5 a 8 mm
- Kontejner je opatřen úchyty pro visací zámek
- Rozměr kontejneru je 1000x700x1850 mm

**Všechny díly jsou zároveň zinkovány**



složený kontejner



rozložený kontejner

Základní rozměry				
	Vnější šířka kontejneru Š	Vnější hloubka kontejneru H	Vnější výška kontejneru V	Vnější výška s kolečky V K
	(mm)	(mm)	(mm)	(mm)
Kontejner ABA II.	1 300	700	1 850	2 050

*(Možnost provedení také v nerezové oceli)  
(Rozměry lze upravit dle individuálních požadavků)*

ABA Šumperk,  
společnost s ručením omezeným  
Zábřežská 73  
787 01 Šumperk

[www.abasumperk.cz](http://www.abasumperk.cz)



**ABA**  
ŠUMPERK



**583 302 510**

## KONTEJNER ABA III.

je určen pro uskladnění a manipulaci plynových lahví a jinému použití



KONTEJNER ABA III je určen pro uskladnění a manipulaci plynových lahví

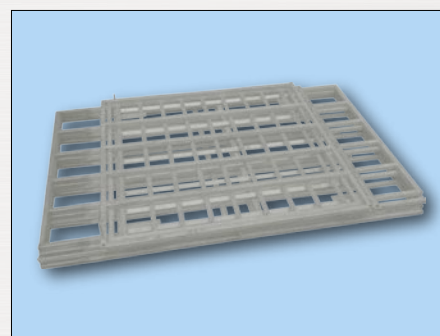
**Konstrukci kontejneru tvoří spodní a vrchní část, dva boky a zadní část, dveře a police.**

- Jednotlivé části kontejneru jsou sešroubeny, takže kontejnery lze převážet v rozloženém stavu a tím získat velkou úsporu místa při expedici více kusů
- Spodní část může být opatřena pojezdovými kolečky.
- Kontejner je vyroben z tenkostěnných profilů
- Kontejner je opatřen úchyty pro visací zámek
- Rozměr kontejneru je 1000 x 1000 x 1600 mm

**Všechny díly jsou zároveň zinkovány**



složený kontejner



rozložený kontejner

Základní rozměry				
	Vnější šířka kontejneru Š	Vnější hloubka kontejneru H	Vnější výška kontejneru V	Vnější výška s kolečky V K
	(mm)	(mm)	(mm)	(mm)
Kontejner ABA III.	1 000	1 000	1 600	1 800

*(Možnost provedení také v nerezové oceli)  
(Rozměry lze upravit dle individuálních požadavků)*

ABA Šumperk,  
společnost s ručením omezeným  
Zábřežská 73  
787 01 Šumperk

[www.abasumperk.cz](http://www.abasumperk.cz)



**ABA**  
ŠUMPERK



**583 302 510**

## KONTEJNER ABA IV.

je určen pro uskladnění a manipulaci plynových lahví a jinému použití

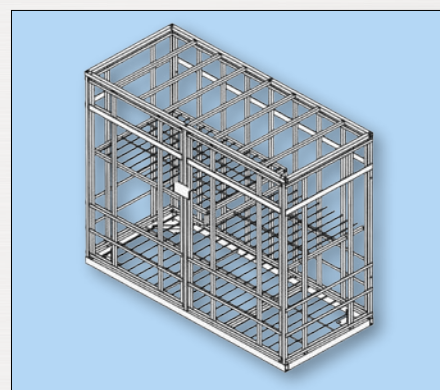
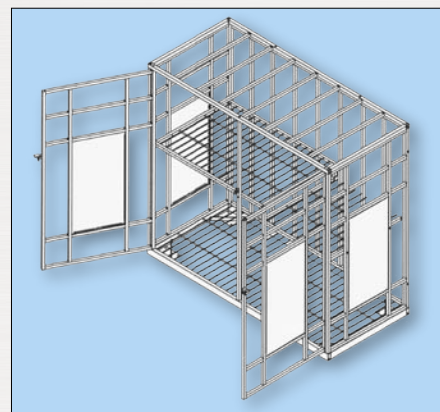


KONTEJNER ABA IV je určen pro uskladnění a manipulaci plynových lahví

**Konstrukci kontejneru tvoří spodní a vrchní část, dva boky a zadní část, dvě křídla dveří a lomená police.**

- Jednotlivé části kontejneru jsou sešroubeny, takže kontejnery lze převážet v rozloženém stavu a tím získat velkou úsporu místa při expedici více kusů
- Spodní část může být opatřena pojezdovými kolečky o 160mm
- Kontejner je vyroben z tenkostěnných profilů a výplní z kulatiny 5 a 8 mm
- Kontejner je opatřen úchyty pro visací zámek
- Rozměr kontejneru je 1600 x 700 x 1400 mm

**Všechny díly jsou zároveň zinkovány**



Základní rozměry				
	Vnější šířka kontejneru Š	Vnější hloubka kontejneru H	Vnější výška kontejneru V	Vnější výška s kolečky V K
	(mm)	(mm)	(mm)	(mm)
Kontejner ABA IV.	1 600	700	1 400	1 600

*(Možnost provedení také v nerezové oceli)  
(Rozměry lze upravit dle individuálních požadavků)*

ABA Šumperk,  
společnost s ručením omezeným  
Zábřežská 73  
787 01 Šumperk

[www.abasumperk.cz](http://www.abasumperk.cz)



**583 302 510**

## KONTEJNER ABA V.

je určen pro uskladnění a manipulaci plynových lahví a jinému použití

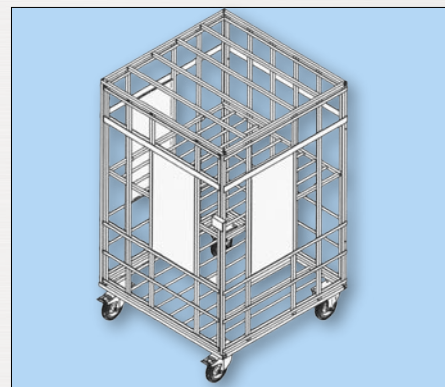


KONTEJNER ABA V je určen pro uskladnění a manipulaci plynových lahví

Konstrukci kontejneru tvoří spodní a vrchní část, dva boky, zadní část, dveře a police.

- Jednotlivé části kontejneru jsou sešroubeny, takže kontejnery lze převážet v rozloženém stavu a tím získat velkou úsporu místa při expedici více kusů
- Spodní část může být opatřena pojezdovými kolečky o 160 mm
- Kontejner je vyroben z tenkostěnných profilů
- Kontejner je opatřen úchyty pro visací zámek
- Rozměr kontejneru je 1000 x 1000 x 1420 mm

**Všechny díly jsou žárově zinkovány**



Základní rozměry				
	Vnější šířka kontejneru Š	Vnější hloubka kontejneru H	Vnější výška kontejneru V	Vnější výška s kolečky V K
	(mm)	(mm)	(mm)	(mm)
Kontejner ABA V.	1 000	1 000	1 420	1 620

*(Možnost provedení také v nerezové oceli)  
(Rozměry lze upravit dle individuálních požadavků)*

ABA Šumperk,  
společnost s ručením omezeným  
Zábřežská 73  
787 01 Šumperk

[www.abasumperk.cz](http://www.abasumperk.cz)



583 302 510