

občianske
stavby

®



Miesto stavby: Veľký Diel, Žilina

Investor: Žilinská univerzita

Projekt: 1999-2001, 2006

Autori: Ing. arch. Ľ. Noris

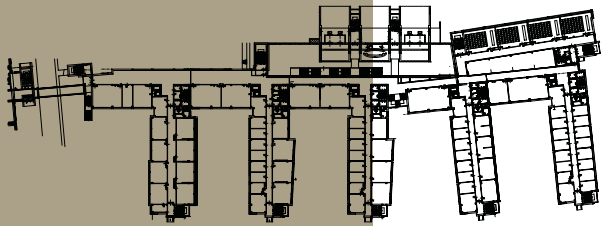
Ing. arch. J. Lučan

Projektový manager:

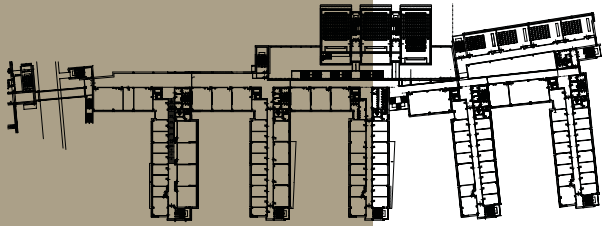
Ing. J. Matejovič

Žilina

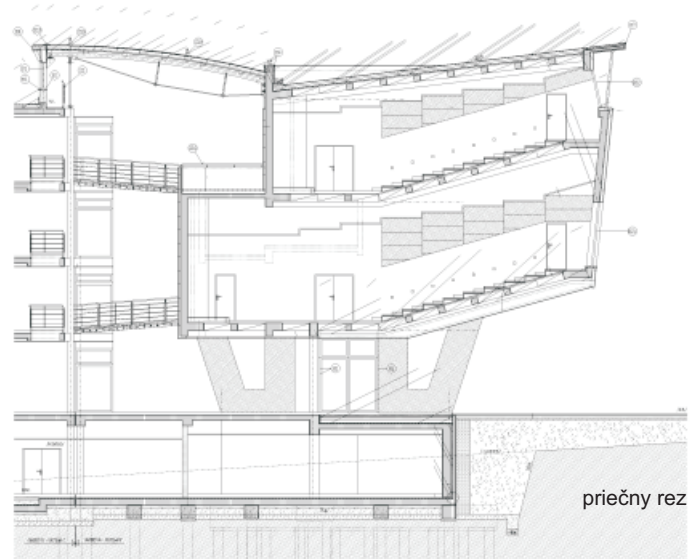
Žilinská univerzita



pôdorys 1.n.p.



pôdorys 2.n.p.



priecny rez

Miesto stavby: Veľký Diel, Žilina
Investor: Žilinská univerzita
Projekt: 1999-2001, 2006
Autori: Ing. arch. L. Noris
Ing. arch. J. Lučan
Projektový manager:
Ing. J. Matejovič

