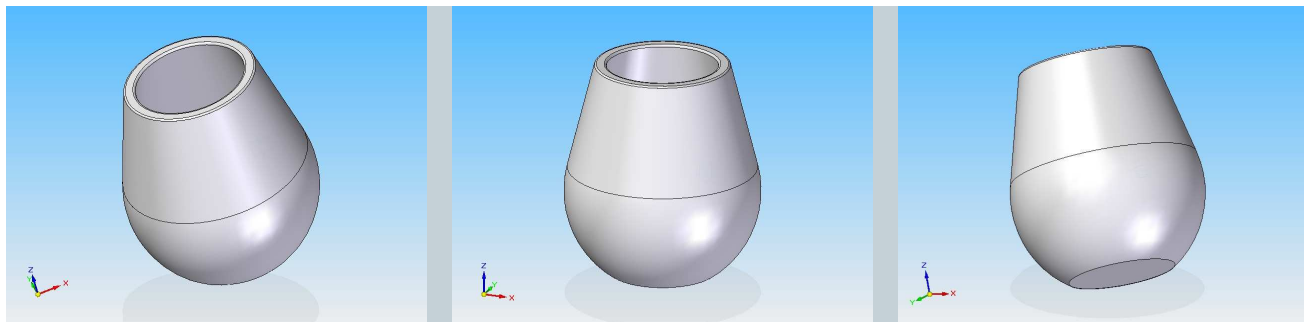


Altiora



Technická data:

Materiál:	vibrolitý beton	
Povrchová úprava:	barevný beton hladký, mořený nebo pískovaný	
Rozměry:	výška	1300 mm
	největší průměr	1200 mm
	průměr horního otvoru	700 mm
	průměr podstavy	610 mm
Hmotnost:	790 kg	
Vnitřní objem:	610 litrů	

Velkorysý květník, který je určený na velká prostranství, na náměstí a nádvoří, do vstupu nebo vjezdu do areálu i na sídliště apod. Má pěkný tvar, který není běžný a umožňuje vysoké osázení květin, keřů a hlavně stromů. V kombinaci s květníkem Congloba vytváří zajímavou dekorativní dvojici. Umístěním do vhodného prostoru přidává půvab a doplňuje charakter prostředí. Je vyroben z betonu, který zaručuje velmi dlouhou dobu životnosti, barevné stálosti, odolnosti a trvanlivosti, jeho vysoká hmotnost zaručuje stabilitu a ztěžuje zcizení. Květník vyrábíme na zakázku ve dvaceti barevných odstínech.

Na přání zákazníka vyrobíme květník i s různými barevnými kombinacemi, popřípadě i s reklamními nápisy, obrázky či logy. Do květníků lze umístit odtokové otvory dle přání a to v podstavě nebo na bocích.

