

Bud'te
FAVORIT[®]om
aj u svojho psa!



*Odmena
za vernost'*

Otvorili sme nový závod Pet Food v meste Karcag

Pes je najvernejším spoločníkom človeka! – znie príslovie o vzťahu medzi človekom a psom. Ako by sme sa mohli odvdáčiť za to naším miláčikom? Predovšetkým vybudovaním vhodného životného priestoru vyhovujúcemu vlastnostiam psa, zabezpečením krmiva s dostatočnou výživnou hodnotou pre jeho potreby a samozrejme každodennou starostlivosťou.

Našťastie v poslednej dobe sa dostáva do popredia otázka zodpovedného chovu psov a podľa toho chovatelia sa snažia vytvoriť pre svojich miláčikov vyhovujúce a optimálne životné prostredie



Karcagu. Závod vybavený najmodernejšou technológiou je najnovším

pre nich. Množstvom informácií a rozširovaním odborných poznatkov ako aj s vytvorením zákona o ochrane zvierat sa podarilo dosiahnuť významné kroky v tomto odvetví.

Aj AGRIBRANDS Europe Hungary zRt. pokročila vpred, lebo v lete roku 2011 bola ukončená výstavba eho nového Pet Food závodu v

závodom v maďarsku jvyrabajúci krmivo pre hobby zvieratá. Kvalitné materiály, najnovšie zariadenia, dlhoročná **Cargill**[®] skúsenosť, teda všetko je dané pre výrobu kvalitného krmiva pre psov. Pred niekoľkými mesiacmi sme uviedli na trh náš najnovší výrobok pre psov s názvom **FAVORIT**[®].

FAVORIT[®] je plnohodnotné, súčasné, extrudované suché krmivo, ktoré v celkovom rozsahu pokrýva všetky potreby psa.



Dôležitou otázkou chovu psa je aj zodpovedný chov zvierat. V tomto našom vydaní by sme Vám chceli pomôcť s niekoľkými užitočnými informáciami a radami k tomu, aby Váš miláčik bol zdravý a sa dobre sa cítil vo svojej koži.

AGRIBRANDS Europe Hungary zRt.



*Odmena
za vernosť*

Podrobnejšie o krmive FAVORIT® – pre psov

Krmivo **FAVORIT®** je plnohodnotné, extrudované, suché krmivo pre psov. Obsahuje optimálne množstvo energie, bielkovín, tukov a vláknin a obsahuje vitamíny, stopové prvky, ktoré zaručujú, aby Váš miláčik ostal fit a zdravý. Je vyrobený z ľahko stráviteľných látok vynikajúcej kvality, používaním ktorého sa môže predísť chorobám tráviaceho systému. Ideálne podávané množstvo krmiva súvisí od plemena psa, veku a jeho aktivity. Doporučujeme dennú dávku krmiva pre psa rozdeliť na dve dávky.



Množstvo podávaného krmiva neskôr doporučujeme nastaviť podľa chuti psa. Krmivo kvôli jeho vynikajúcej chuti psi veľmi obľubujú, preto sa snažte podávať psovi len to potrebné denné množstvo nastavené pre Vášho psa.



Používaním krmiva podporíte zachovanie zdravého chrupu a zdravých zubov a kúsky extrudovaných častíc zabráni vytváraniu zubného kameňa. Komponenty krmiva **FAVORIT®** prispievajú k zachovaniu zdravej pokožky aj zdravej srsti.



Jej používanie doporučujeme v prvom rade pre dospelých psov s priemernou aktivitou a priemernou potrebou energie. V nádobke Vášho miláčika má byť stále čerstvá voda na pitie!

FAVORIT® krmivo pre psov môžete zakúpiť v 10kg balení.

Zloženie: extrudované obilniny, miešaná múka z kuracej-, bravčovej- a z hovädzej mäsovej múky, živočíšne tuky a rastlinné oleje, kvasnica, aminokyseliny, minerálne látky, mikroprvky a vitamíny, antioxidant.



Obsah:

19 % surové bielkoviny, 8 % olej a surová masť, 3,8 % surové vlákniny, 6,8 % surový popol, 8 % vlhkosť. Vitamín A: 10 000 ne/kg, vitamín D3: 1 060 ne/kg, vitamín E: 75 ne/kg. Obsahuje antioxidant a farbivo.



Doporučené dávkovanie:



	
1 kg – 3 kg	= 34 g – 77 g
3 kg – 5 kg	= 77 g – 112 g
5 kg – 10 kg	= 112 g – 187 g
10 kg – 15 kg	= 187 g – 252 g
15 kg – 20 kg	= 252 g – 311 g
25 kg – 30 kg	= 366 g – 419 g
35 kg – 40 kg	= 469 g – 517 g
45 kg – 50 kg	= 564 g – 609 g
55 kg – 60 kg	= 653 g – 697 g
65 kg – 70 kg	= 739 g – 780 g
75 kg – 80 kg	= 820 g – 860 g

Podmienky uskladnenia: Výrobok sa uchováva na suchom, chladnom a od slnečného žiarenia chránenom mieste. Doba uchovania akosti je 12 mesiacov. Vnútroobsahové parametre, množstvo vitamínov do ukončenia doby trvanlivosti sú garantované.

Niekoľko užitočných rád pre chovateľov psov

Vždy majte čas venovať sa svojmu psovi, sledujte denno-denne jeho správanie, lebo takto si ihneď všimnete prípadné zmeny na ňom. V prípade iného správania sa, odlišné od prirodzeného bežného správania, je potrebné ihneď ukázať veterinárovi a požiadať o jeho pomoc.



Závisí len od človeka, aké podmienky si zabezpečí pre svojho miláčika. Snažte sa vytvoriť pre psa najvhodnejšie bezpečné životné prostredie, ktoré je najviac vyhovujúce podľa vlastností daného psa. Dbajte o to, aby dvor bol uzamknutý, aby sa predišlo k zatúlení psa a takto sa predchádzalo problémom v premávke.

V čase Silvestra a ohňostrojev držte psa v uzamknutom priestore, lebo sa často vyľakajú a tak uniknú ich majiteľom.

Moderným spôsobom pre identifikáciu psa je elektronická identifikácia, ktorú nasadia zverolekári pod pokožku psa. Pomocou tohto elektronického čipu sa potom ľahko identifikuje pes a takto behom krátkej doby sa nájde aj jeho majiteľ.



V prípade ak údaje pre identifikáciu psa sú uvedené na obojku, dbajte o to, aby údaje obsahovali meno psa, adresu jeho majiteľa a jeho telefónne číslo!

Psi (hlavne v ich mladom veku) sú veľmi zvedaví a majú o všetko záujem. Starostlivo si odložte a uzavrite jedy a nebezpečné látky, ktoré by ohrozovali život niektorého zvedavého psa. Je potrebné predísť tomu, aby sa pes dostal do blízkosti pokazených zbytkov jedál (od pokazeného jedla sa môže pes nebezpečne otráviť) nebezpečné predmety ako (zlomené sklo, ostré plechovky od konzervy) aby si pes vybral z odpadového koša! Taktiež ich držte obďaleč od elektrických rozvodov! Pes by mal mať svoje hračky, primerané k jeho veku a jeho schopnostiam, takto viete predísť tomu, aby zhltnol detské hračky alebo iné predmety (takto by si poškodil) aby si vyvlastnili tieto predmety.

Ak by napriek týmto opatreniam došlo k tomu, nikdy nenúťte svojho psa k zvracaniu, lebo zhltnutý predmet by mohol zapríčiniť ďalšie poškodenia. Ihneď sa obráťte na zverolekára, ktorý pomôže vyriešiť problém.



Niekoľko užitočných rád pre chovateľov psov

Dôležitou súčasťou zdravia psa je starostlivosť o neho. Dbajte pravidelne o čistotu a ošetrovanie jeho srsti, pravidelne ho prekontrolujte, či sa v ňom neobjavili nejaké parazity. Kúpeľ u psov sa vykonáva len v nevyhnutnom prípade. Príliš časté kúpanie psa môže spôsobiť vysušenie jeho pokožky a srsti

Ak sa Váš pes pohybuje v dostatočnom množstve vonku v prírode, jeho pazúry sa prirodzeným spôsobom zoderú na bežne požadovanú úroveň. Ak by sa Váš pes nezdržoval dostatočný čas v prírode, potom je potrebné pravidelne kontrolovať dĺžku jeho pazúrov! Keď je potrebné, tak so špeciálnym strihačom vykonajte strihanie pazúrov. Nevyhovujúca dĺžka pazúrov vie zapríčiniť veľa nepríjemností u psov, môže dôjsť k poškodeniu pokožky a v krajnom prípade môže obmedziť aj pohyb psov. Pravidelne kontrolujte aj uši psov a odstráňte nahromadený maz! Maz v ušiach a iné nečistoty môžu zapríčiniť zápal.



Ošetrovanie oka psa a udržiavanie čistým je dôležitou súčasťou starostlivosti o neho. Medzi plemenami s menším telom sa často vyskytne nadmerné slzenie, čo musíme pravidelne odstrániť čistou handričkou alebo gázou! Starostlivosť o zuby psa nie je len otázkou estetiky (pravidelné odstraňovanie zubného kameňa), ale je dôležité aj pre to, lebo pre psa je potrebné mať zdravé zuby, aby sa mohol zdravo kŕmiť a vyživovať. Pravidelné kŕmenie psa so suchými granulami uľahčí udržanie zdravých zubov, a pritom pomáha predísť vyskytnutiu zubného kameňa. Najúčelnejšie je, ak so svojím miláčikom pravidelne navštívite salón pre psov, kde jeho starostlivosť môžete zveriť do rúk profesionálov.

Pre svojho psa zabezpečte každý deň čerstvú a čistú pitnú vodu, a jeho nádoby alebo misky udržiavajte vždy čisté! Nepodávajte pre psa ako krmivo npr. kuracie kosti, ktoré sa polamujú na triesky.

Nevyhnutnou otázkou je prevencia nežiadúceho rozmnožovania psov. Najlepšou metódou je kastrácia feniek, ktorá je doporučená v 8-10-mesačnom veku, respektíve, kastrácia psov po dosiahnutí dospelého veku.

Boj psov a ich majiteľov proti rôznym parazitom je nepretržitý. Je potrebná aj pravidelná ochrana proti pásomniciam a škrkavkám. Prítomnosť parazitov označuje zhoršenie stavu psa, hnačka, úbytok váhy, alebo vo vážnejších prípadoch sa môžu vyskytnúť aj problémy s rastom psa. Odčervovanie psov je potrebné zopakovať v 6-mesačných intervaloch.

Blchy môžu zapríčiniť mimoriadne veľa nepríjemností u psov, od ktorých môžu trpieť v hociktorom veku. Môžu mať za následok nielen svrbenie a problémy pokožky, ale aj nákazu pásomnicou.

V prípade vyskytu blch je potrebné urobiť isté opatrenia nielen na tele zvieratá, ale aj v jeho životnom prostredí. Ako prevenciu je možné použiť obojok proti blchám, respektíve, môžete si zaobstarať aj prípravky s dlhšie trvajúcou účinnosťou vo forme kvapiek na pokožku.



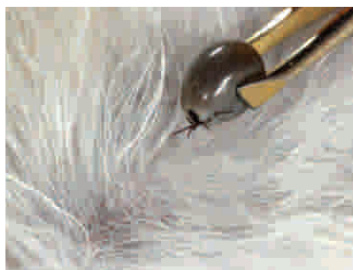
Dbajte o zdravie svojho miláčika



V dnešnej dobe verejným nepriateľom všetkých sú kliešte. Kliešte sú malé, pavúčisté parazity s ôsmimi nohami. Keď sa kliešť nasaje krvi, môže zväčšiť svoj objem až o päť- až osemnásobok. Môžeme sa strachovať z následkov ich štípnutia kvôli sebe, našim deťom aj našim miláčikom. Kliešte sa žiaľ priveľmi rozmnožili v poslednej dobe, a navyiac v

Maďarsku populácia kliešťov je mimoriadne nakazená. Ich nakazené jedinci prenášajú vážne choroby (napr. Lymeská borelióza, babezióza), z ktorých posledná môže zapríčiniť aj úhyn psa. Symptómy babeziózy sú očividné pre majiteľa psa: strata chuti do jedla, závraty, únava, ospalosť.

Tieto príznaky sú často sprevádzané aj vysokou horúčkou. Pri zistení babeziózy musíme ihneď kontaktovať veterinára, lebo choroba sa dá vyliečiť rýchlym zásahom. Ako prevencia aj proti kliešťom alebo na kontrolu sú najúčinnnejšie protikliešťové obojky a rôzne kvapky aplikovateľné na pokožku psa. Po dlhých prechádzkach alebo turistike po lese alebo na lúke v každom prípade doporučujeme, aby sme prekontrolovali svoje telo aj celé telo nášho psa. Ak nájdeme kliešťa, ktorý sa už prebodol cez pokožku, je najlepšie ak ho odstránime čo najrýchlejšie špeciálne na to vyvinutou pinzetou, podľa pokynov.



V záujme zachovania zdravia psov je najdôležitejšie, aby sme presne dodržali termíny očkovaní, ktoré môžu psa zachrániť pred vyskytnutím rôznych vážnych chorôb (psinka, parvo vírusová enteritída, infekčná hepatitída, leptospiróza, besnota).

Dodržaním nasledujúceho očkovacieho programu môžete robiť veľa pre zdravie svojho psíka:

- vo veku medzi 6-7 týždňom: očkovanie proti nákaze s parvo vírusom
- v 8-týždňovom veku kombinované očkovanie proti nasledujúcim chorobám: psinka + leptospiróza + parvo + infekčná hepatitída
- v 10-týždňovom veku očkovanie proti infekcie s parvo vírusom
- v 12-týždňovom veku kombinované očkovanie proti psinke + leptospiróze + parvo + hepatitíde + nákazu s parainflouzou
- v 14-15-týždňovom veku prvé očkovanie proti besnote
- v 6-mesačnom veku kombinované očkovanie proti psinke + leptospiróze + parvo + hepatitíde
- v 9-mesačnom veku druhé očkovanie proti besnote
- vo veku nad 1 rok - očkovanie proti besnote je povinné v každom roku

V prípade iných chorôb u Vášho psa ihneď sa obráťte na svojho veterinára (kožné choroby, záchvaty epilepsie, zranenia, hnačka, zvracanie)!

Aj psy trpia od horúčavy, preto v takomto období horúčav zabezpečme pre nich čerstvú vodu počas celého dňa! Nikdy nenechajme nijaké zviera v uzavretom priestore auta zaparkovaného na pražiacom slnku! Ak náš pes dostal úpal, alebo má vysokú horúčku (nad 40 stupňov Celsia), ihneď mu pripravte kúpeľ v studenej vode! Chladenie jeho teľa ukončíte, ak telesná teplota zvieratá už klesla pod 39 stupňov!

V niekoľkých prípadoch z vrčiacieho-hryznúceho šteňiatka sa môže stať dospelý pes náchylný k agresivite. Avšak vhodnou výchovou môžete dosiahnuť aj už u svojho šteňiatka, aby nechal takéto zlé návyky. Keď ste to však omeškali, je veľmi dôležité, aby majiteľ psíka dosiahol, aby bol považovaný za vodcu svorky. V takom prípade majiteľ psa môže zadržať popudlivosť psa aj svojou autoritou. Nezabudnite na to, aby svojho psa náklonného k agresivite brali do spoločnosti vždy s náhubkom.

Prajeme Vám, aby ste mali veľa radosti v chove svojho psa! Dúfame, že k tomu môžeme prispieť aj my so sortimentom plnohodnotných výživových doplnkov pre psy FAVORIT® a s horeuvedenými dobrými radami!

AGRIBRANDS Europe Hungary zRt.

FAVORIT[®]

plnohodnotné
suché krmivo pre psov

*Odmena
za vernosť*



AGRIBRANDS Europe Hungary zRt.

H-5300 Karcag, Madarasi út 0399, hrsz., tel.: +36-59/507-221, fax: +36-59/507-214

H-1134 Budapest, Váci út 37., tel.: +36-1/236-4500, fax: +36-1/236-4501

H-7400 Kaposvár, Dombóvári út, tel.: +36-82/529-150, fax: +36-82/529-160

E-mail: vevoszolgalt@cargill.com

© Cargill, Incorporated. All Rights Reserved.