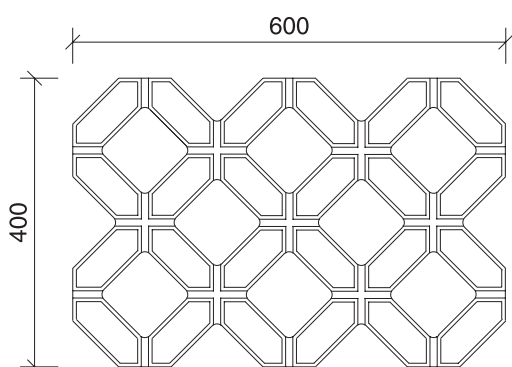
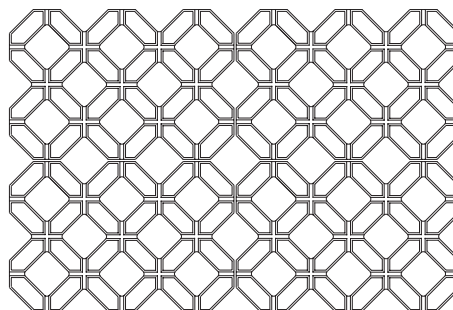


TECHNICKÝ VÝKRES - ROZMĚRY (mm)



- tl. 80 mm
- skladba jedné vrstvy na paletě



BETONOVÁ VEGETAČNÍ DLAŽBA

je vysoce pevnostní vibrolisovaná dvouvrstvá betonová dlažba. Optimální poměr vrchní nášlapné a spodní jádrové vrstvy betonu zajišťuje maximální užité vlastnosti, a to zejména:

- vysokou pevnost
- mrazuvzdornost a odolnost povrchu proti působení vody a chemických rozmrazovacích látek
- dobré adhezí vlastnosti

Tento prvek umožňuje řešit současně **zpevnění a zatravnění** plochy s podílem zeleně 37%

BAREVNÉ PROVEDENÍ

- šedá - přírodní betonová
- barevná - červená, hnědá, černá, okrová
- dle individuálních požadavků

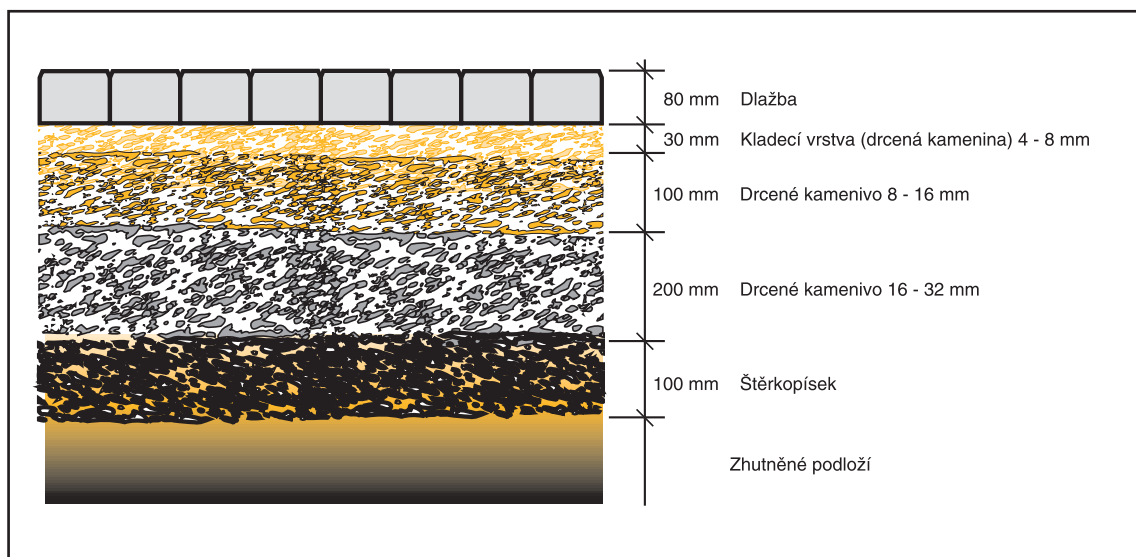
POVRCHOVÁ ÚPRAVA

- standardní - hladká

ROZMĚROVÉ A HMOTNOSTNÍ ÚDAJE

název	rozměry v mm			počet ks / vrstva	množství m ²		hmotnost v kg		poznámka
	výška	délka	šířka		vrstva	paleta	vrstva	paleta	
VEGET. DL.	80	600	400	4	0,96	7,68	120	960	8 vrstev / palt.

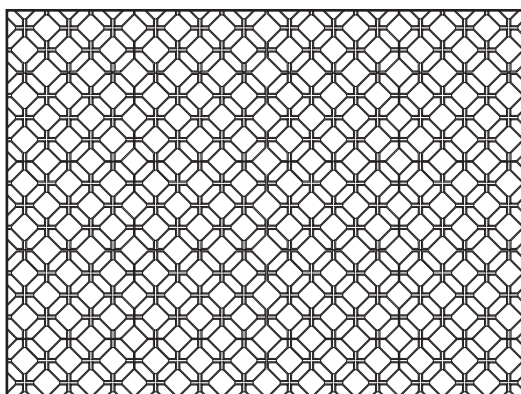
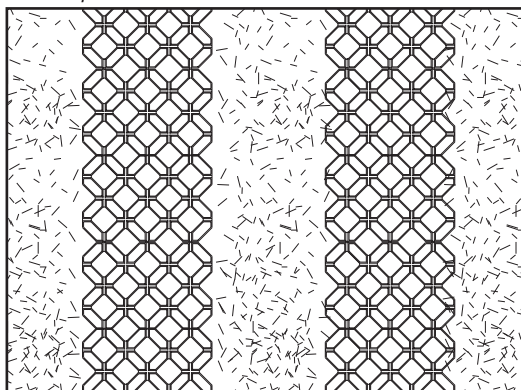
VZOROVÉ SKLADBY POKLÁDKY DLAŽEB



Betonovou vegetační dlažbu lze zaplnit substrátem pro osázení trávy.

Beton, ze kterého je zboží vyrobeno, se sestává z čistých přírodních materiálů - písek, štěrk, cement a voda. V důsledku tohoto zákonitě dochází ke kolísání jejich vlastního přirozeného složení. Ve vazbě na další faktory působící během výroby a skladování zboží, zejména povětrnostní podmínky, může v ojedinělých případech dojít ke kolísání barevných odstínů a ke vzniku tzv. výkvětů, tj. vystoupení volného vápna, obsaženého v cementu, na povrch zboží. Zabránit vzniku drobných barevných odlišností a vápenných výkvětů v souhrnu působení všech negativních vlivů je i za použití nejpokrokovějších chemických přísad technologicky nemožné. Barevné rozdíly a výkvěty mohou být různé intenzity, v žádném případě však nemají naprosto žádný vliv na kvalitu a užité vlastnosti zboží. Případné barevné rozdíly a vápenné výkvěty nelze proto uznat jako vadu zboží. Působením povětrnostních vlivů a běžným mechanickým namáháním zpravidla dojde k vyrovnání barevných rozdílů a zmizení výkvětů.

Příklad položení



- Výrobky jsou uloženy na standardních paletách 1200 x 800 mm. Vlastní hmotnost palety činí cca 25 kg.
- Výrobky jsou na paletě fixovány fólií a PE páskou. Do jednoho sloupce je možno maximálně na sebe uložit 3 palety s výrobky.
- Výrobky je možno skladovat na nezastřešených plochách.