

Bílá č. 01



Mramor č. 29



Hnědý melír č. 28

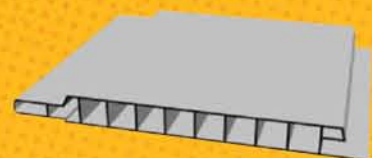
Světlé dřevo č. 08



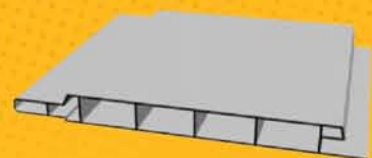
Tmavé dřevo č. 07



Typy obkladových panelů



šířka	100 mm
výška	10 mm
délka	3 m
balení	10 ks

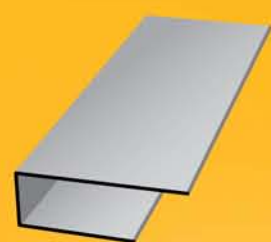


šířka	100 mm
výška	10 mm
délka	3 m
balení	10 ks

Barevná provedení
a více info na:

www.bodom.cz

Dokončovací profily



100 | okrajový



103 | spojovací



101 | vnější rohový



111 | vnitřní rohový



tepelný izolant



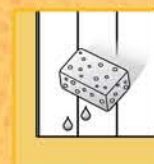
recyklovatelný



snadná údržba



pružnost

dlouhá
životnostodolné
proti vlhkujednoduchá
instalace

PLASTOVÉ PALUBKY

Pro obklady stěn a stropů, pro zateplení fasád



Záruka na materiál
10 let



www.bodom.cz

Jan Borovec - BoDoM

vzorková prodejna:

Jankovcova 1223, 415 01 Teplice

tel: 736 679 093 e-mail: info@bodom.cz

Plastové palubky

Jedná se o systém plastových obkladů, který je vhodný pro řešení povrchových úprav jak vnějších, tak i vnitřních prostor.

Plastové palubky nahrazují klasické dřevěné palubkové obklady, ale jejich využití je mnohem širší.

Hlavní výhody plastových palubek

- Odvětrávání fasády (komínový efekt)
- Minimální nároky na údržbu bez potřeby povrchové úpravy
- Jednoduchá, rychlá a suchá montáž
- Dlouhá životnost a vysoká odolnost vůči vlhkosti, mrazům a UV záření (10 let záruka na materiál)
- Moderní design, nízká hmotnost, výhodná cena
- Dobré tepelně izolační vlastnosti

Využití v praxi

Plastové palubky jsou vhodné k obkládání podhledů krovů, vikýřů, štítů, soklů i celých domů. Při použití pomocné izolace vzniká zateplovací systém domu či jeho části. Plastové palubky je samozřejmě možné použít nejen v exteriéru, ale i v interiéru staveb - např. na zakrytí stropů a podhledů či obložení stěn.

Při instalaci v exteriérech oceníte zejména funkci odvětrávání fasády, bezúdržbový charakter a jednodušnost případných oprav. Při instalaci v interiérech oceníte zejména suchou montáž a výhodnou cenu.

EXTERIÉR
VÝHODNÁ CENA
INTERIÉR

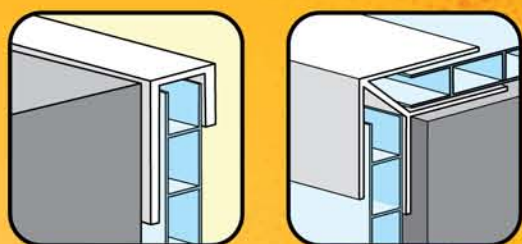
Instalace dokončovacích profilů

Plastová palubka má komůrkovou konstrukci a je opatřena perem a drážkou pro rychlou a přesnou montáž. K palubkám jsou dodávány ukončovací profily pro dokonalý výsledný vzhled. Ukončovací profily řeší přechody na hranách staveb (rohy, ukončení apod.) tak, aby vytvořily konečný kompaktní celek.

Obkladové lamely i ukončovací profily jsou vyrobeny z kvalitního stabilizovaného tvrzeného PVC.

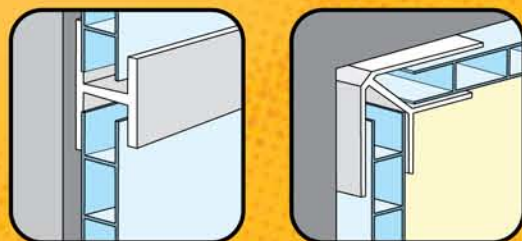
Naši zákazníci si mohou vybrat z několika barevných provedení – od standardních bílých až po věrohodné imitace dřevěných povrchů.

Díky svým přednostem jsou plastové palubky stále více používány stavebním prvkem.



okrajový

vnější rohový



spojovací

vnitřní rohový

Ventilační profil

Speciální ventilační profil, který podporuje odvětrávací efekt fasády (dodáván společností **bodom**). Jeho aplikace je velmi jednoduchá – vložením do systému palubek (pero-drážka). Ventilační profil může být nahrazen běžně dostupnými ventilačními mřížkami (kolečky) různých tvarů, jenž se umístí přímo do plastové palubky (do vyřezaného otvoru v palubce pomocí silikonu).

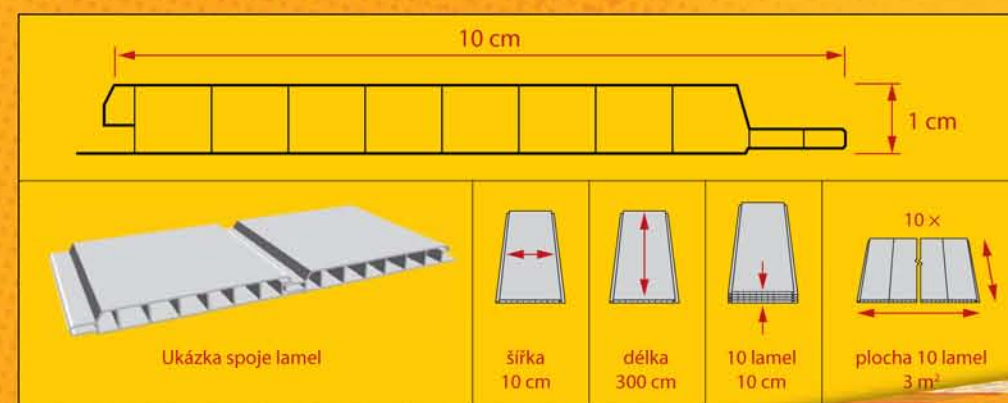
Montáž

Instalace plastových palubek není složitá a zvládně ji každý zdatný kutil (nebo se můžete obrátit na autorizované partnery společnosti **bodom**). Jednotlivé plastové palubky se montují klasickým systémem pero-drážka. Pro montáž obkladu z plastových lamel je nutné připravit dostatečně rovný, pevný a únosný podklad – např. nosný rošt z dřevěných latí. Při použití v kombinaci se zateplením je využíván dvojitý rošt (viz komínový efekt). Plastové palubky jsou k roštu upevňovány pomocí nerezových vrutů či spon. Podrobný montážní návod je dostupný na www.bodom.cz a také v každém balení plastových palubek.

Balení

Plastové obklady jsou dodávány v pohledové šíři 100 mm, délce 3 m a tl. 10 mm. Dodávají se balené po 10 ks (=3 m²).

Charakteristika balení a parametry lamel



Komínový efekt

Proti klasickým zateplovacím systémům, systém s využitím plastových palubek plní odvětrávací funkci. Vznik komínového efektu je podmíněn vytvořením vzduchové mezery mezi izolačním materiálem (v případě montáže včetně zateplení) a plastovou palubkou nebo samotnou stěnou a obkladem (v případě montáže bez zateplení). Komínového efektu je dosaženo dvojitým podkladovým roštem, kde za spodní rošt je založen izolační materiál a vrchní rošt vytváří vzduchovou mezeru pro odvod vlhkosti (proudění vzduchu).

