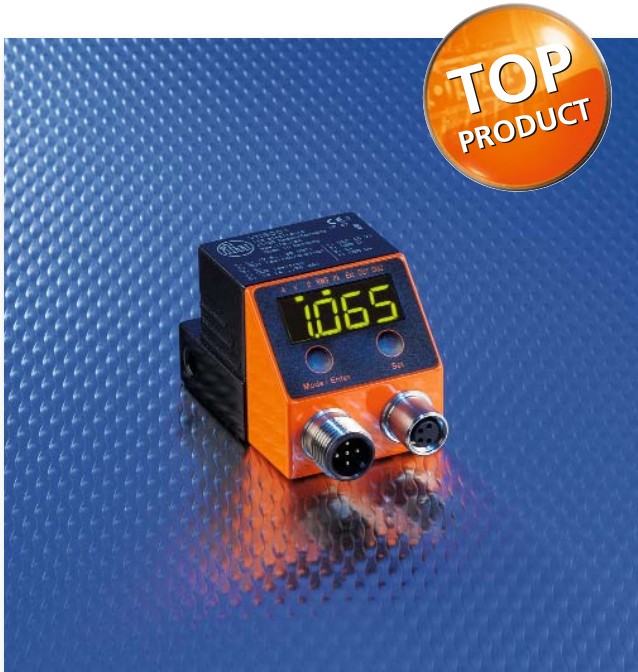


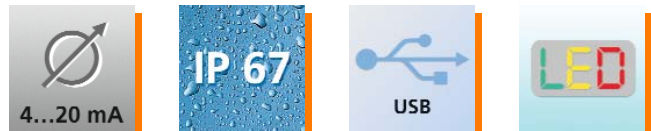
Senzor pro monitorování vibrací - jednoduše inteligentní



Online monitorování mohutnosti vibrací podle ISO 10816

- Snímač vibrací s analogovým a spínacím výstupem
- Monitorování, zobrazení a záznam hodnot vibrací v jednom kompaktním přístroji
- Jednoduchá montáž a uvedení do provozu pomocí tlačítek pro nastavení parametrů
- Interní paměť s hodinami reálného času pro sběr dat a sledování trendů
- K dispozici jako 2-kanálový systém, který umožňuje měření dalších procesních hodnot, např. teploty

efector[®]
octavis



Kompaktní snímač vibrací

VNB001 je prvním členem nové řady kompaktních snímačů vibrací. Monitoruje celkové vibrace strojů a zařízení v souladu s normou ISO 10816. Tento přístroj se vyznačuje jednoduchou instalací a uvedením do provozu. Další konfigurační software pro nastavení parametrů není nutný.

Funkce

Přístroj je založen na osvědčené a spolehlivé technologii efector octavis, a proto může být použit také v mobilních aplikacích. Senzor měří průměrnou rychlost vibrací (mm/s nebo in/s). Naměřená hodnota a spínací podmínky se zobrazují na LED displeji. Kritické stavy stroje jsou signalizovány buď pomocí 2 spínacích výstupů nebo případně 1 spínacího a 1 analogového výstupu. Kromě toho může uživatel využít analogový vstup pro sledování další procesní hodnoty, např. teploty. Senzor může být případně napájen pomocí integrovaného USB rozhraní, a tak lze použít jako ruční přístroj s USB zdrojem.



Senzor vibrací VN

Procesní připojení přes konektory M12 x 1 a M8 x 1
Tlačítko pro nastavení parametrů

Rozměrový výkres

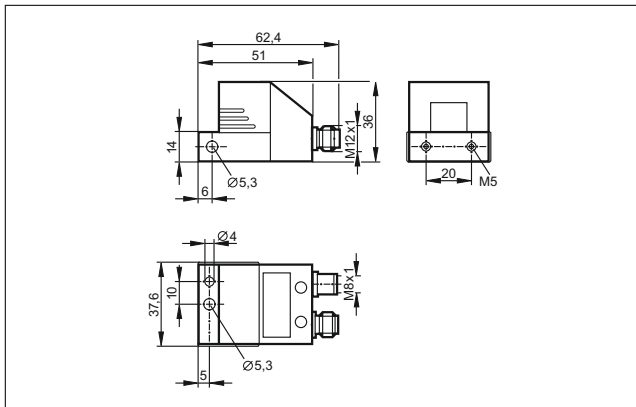
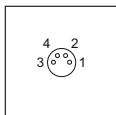
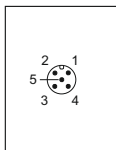


Schéma připojení



Pin 1: 5 V přes USB rozhraní
Pin 2: USB_P
Pin 3: L-
Pin 4: USB_M






Pin 1: L+
Pin 2: Spínací výstup Out 1 nebo proudový výstup 4...20 mA (nastavitelné)
Pin 3: L-
Pin 4: Spínací výstup Out 2
Pin 5: V 4...20 mA DC

Technická data



Senzor vibrací VNB001	
Provozní napětí [V]	9,6...30 DC nebo pomocí USB*
Výstup	2 spínací výstupy nebo 1 spínací výstup a 1 analogový výstup 4...20 mA (programovatelný)
Vstup [mA]	1 analogový vstup 4...20
Displej	4-místný alfanumerický displej
Měřicí rozsah [mm/s]	max. 500 programovatelný
Hodnoty měření	v peak nebo v rms 2...1000 Hz / 10...1000 Hz
Paměť historie	8 MB tj. 342 534 záznamů, interval ukládání 5 minut
Datové rozhraní	USB
Okolní teplota [°C]	-30...60
Krytí	IP 67
Vlastní testování	•

* Spínací výstupy nejsou aktivní, pokud je přístroj napájen přes USB.

Příslušenství

Typ	Popis	Obj. číslo
	USB / M8 kabel	E30136
	Adaptér UNF / M5 (obsah balení 10 kusů)	E30137
	Síťový zdroj	E30080

Propojovací technika

Typ	Popis	Obj. číslo
	Konektor M12, 2 m černý, PUR kabel	EVC073
	Konektor M12, 2 m černý, PUR kabel	EVC070