

Všechny nabízené prostory se nacházejí v uzavřeném areálu s ostrahou, která je zahrnuta do ceny pronájmu.

Ceny jsou uvedeny bez DPH.

1) oplocená plocha zpevněná betonovými panely 1250 m².

Kanalizace, voda, možnost kanceláře, telefonu, elektřiny 220V, 380V.

Měsíční nájem 16.000,-- Kč



2) oplocená plocha zpevněná betonovými panely 300 m² pod jeřábovou dráhou (jeřáb 5tun), možnost vykládky kamionů a vagonů, elektřina 220V, 380V. Měsíční nájem 6.900,-- Kč.



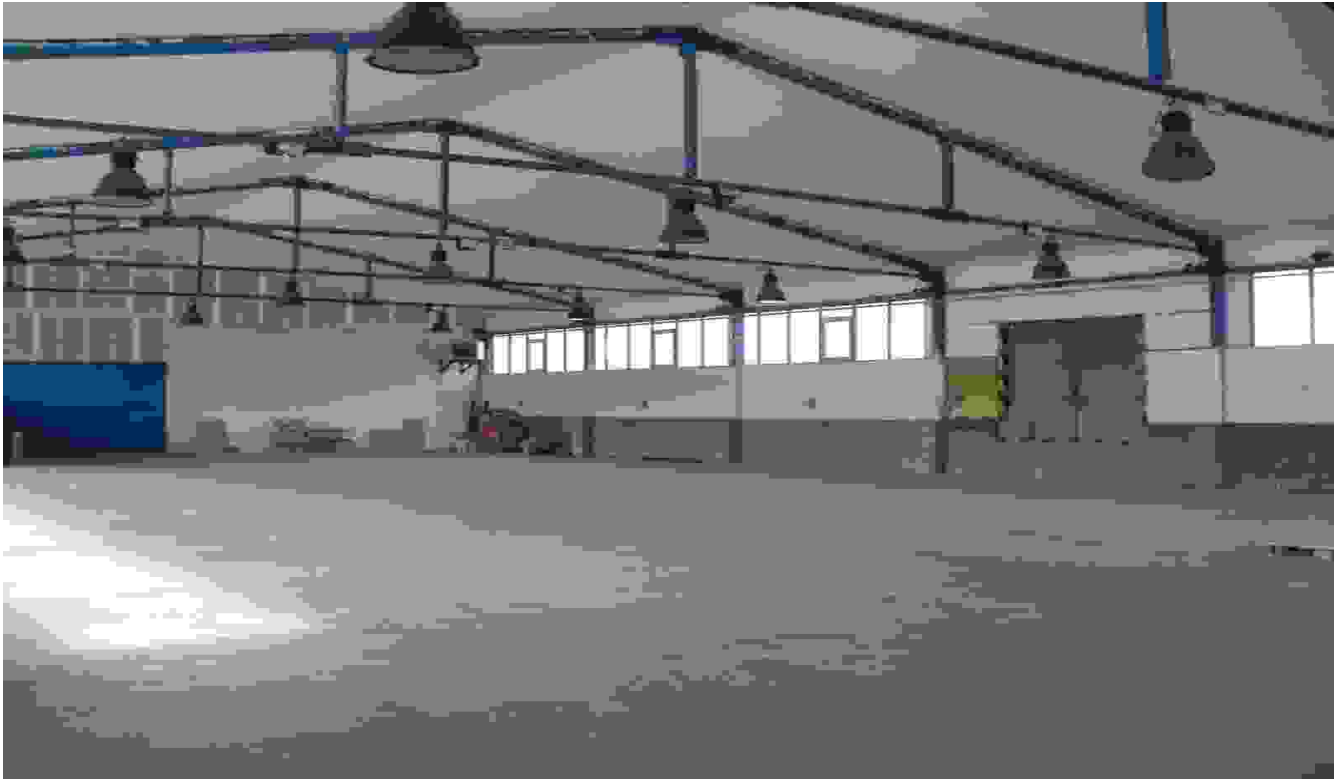
3) uzavřený skladový prostor o velikosti 150 m²

Elektrina 220V, 380V, včetně 2 parkovacích míst. Měsíční nájem 9.500,-- Kč.



4) zateplená skladová hala o velikosti 840 m² včetně venkovní zpevněné, oplocené plochy 360 m² (manipulační a parkovací). Možnost vykládky kamionů a vagonů, rampa, železniční vlečka. V hale vestavěná kancelář včetně soc. zařízení, litá podlaha, možnost vytápění plyn. topidly Monzun; telefon, internet, elektrina 220V, 380V. Instalovaný příkon 63 A, možnost navýšení. Venkovní plochu možno podstatně zvětšit. Měsíční pronájem 62.000,-- Kč tj. 744.000,-- Kč / rok







5) ocelová skladová hala nezateplená s jeřábovou dráhou (jeřáb 8t) o velikosti 465 m², příruční sklad 54 m², kancelář 21 m², soc. zařízení. Možnost telefonu a internetu. Možnost vykládky kamionů a vagonů , vlastní parkoviště pro 4 auta. Měsíční nájem 35.000,-- Kč tj. 420.000,--Kč / rok.



NABÍDKA č. 5 - PLÁNEK

CELKEM: 540 m² + SOC. ZAŘÍZENÍ + PARKOVIŠTĚ

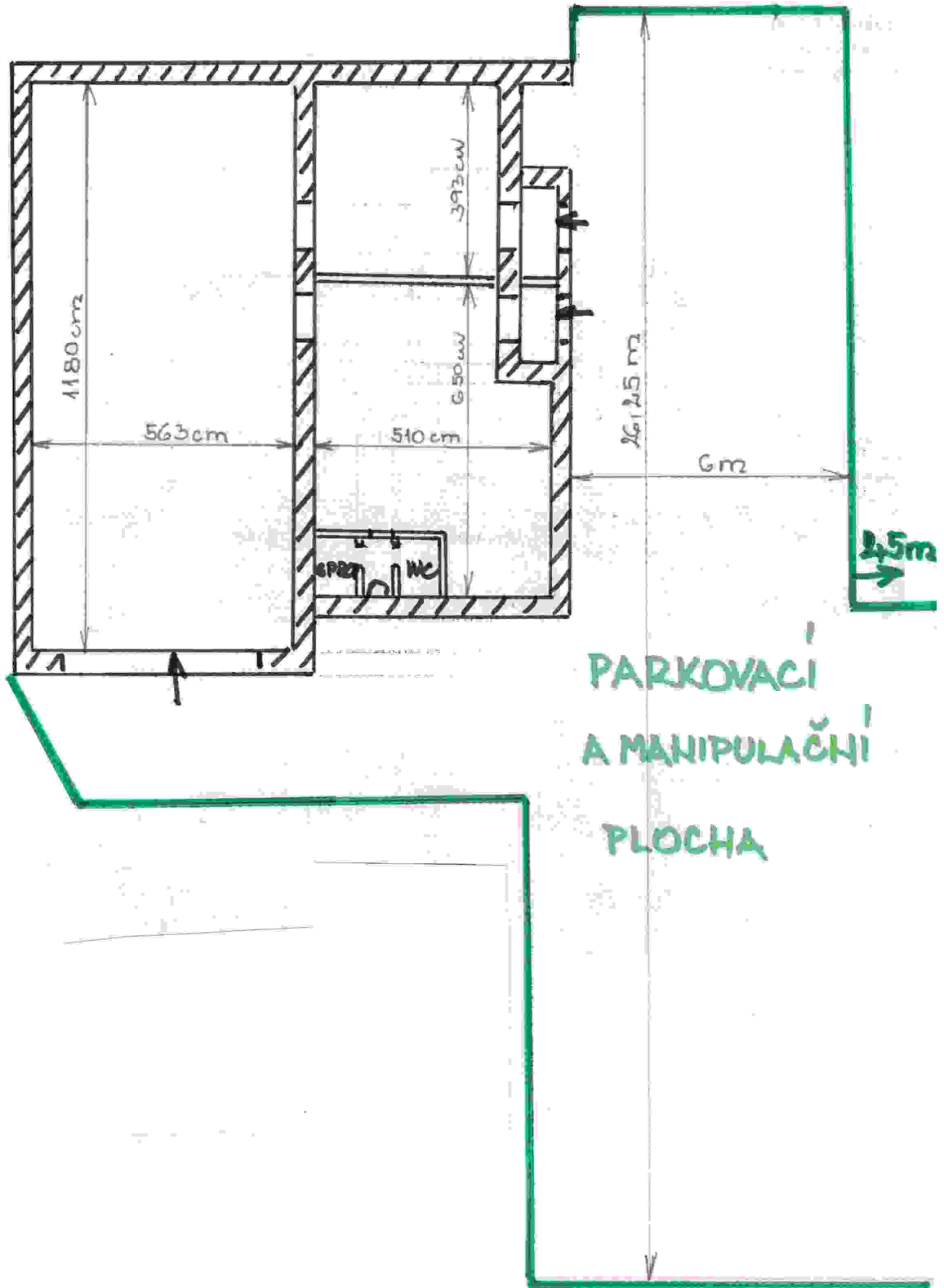


6) skladový – prodejní prostor a kancelář

Zastavěná plocha 144 m², objekt Hut'ská 230 včetně parkovací a manipulační plochy o velikosti 225 m²,

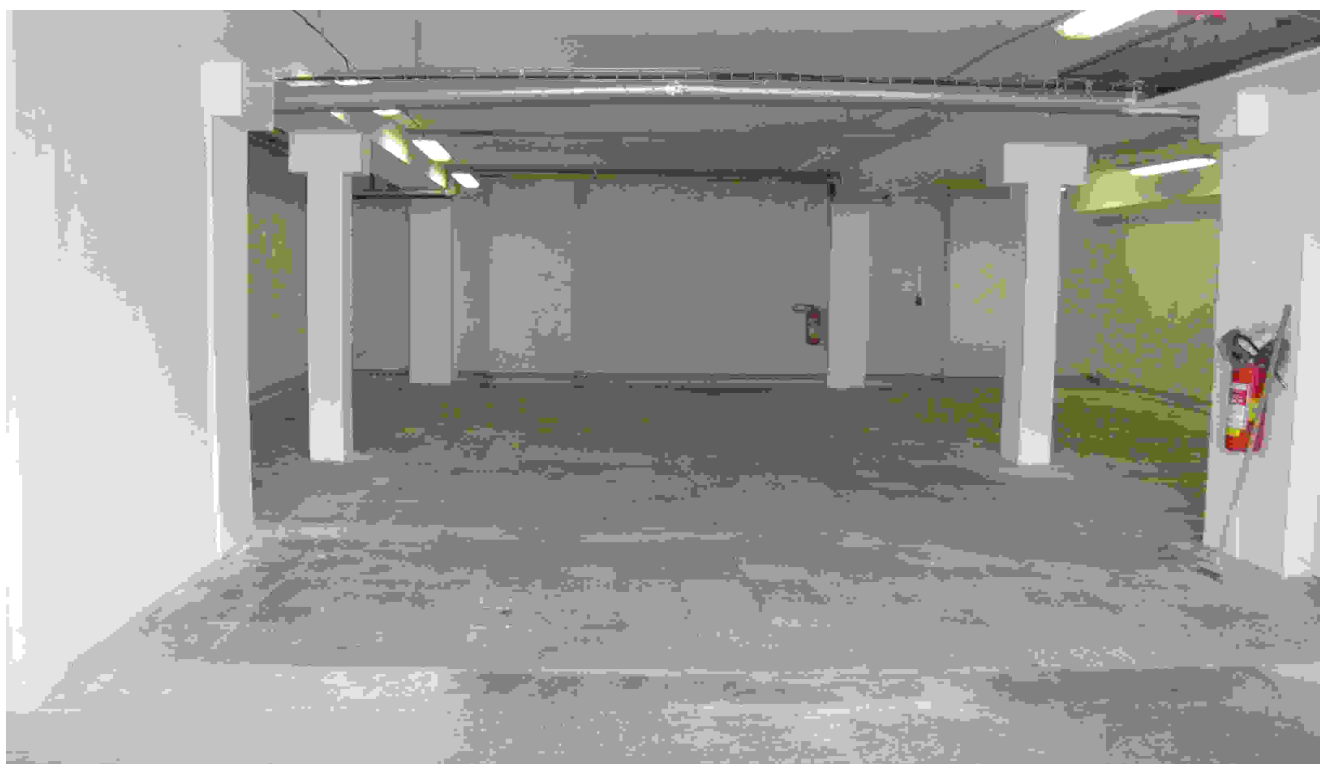
soc. zařízení, možnost vytápění el. topidly, možnost telefonu, internetu viz. plánek

Měsíční nájem : 11.500,-- Kč



7) **zateplený skladový prostor, temperovaný velikosti 143 m²**, v 1. NP. budovy č.p. 371 včetně kanceláře, příručního skladu a soc zařízení, spotřeby vody, 1x vyhrazené parkovací místo; El. 220V/380V, možnost telefonu, internetu.

Měsíční nájem 11.900,-- Kč. K pronájmu od 1.12.2014. viz. plánek



8) zateplený skladový prostor, temperovaný velikosti 265 m², v 1. NP budovy č.p. 371, včetně kanceláře, příručního skladu a soc. zařízení, spotřeby vody, 1x vyhrazené parkovací místo. El. 220V/380V, možnost telefonu, internetu.

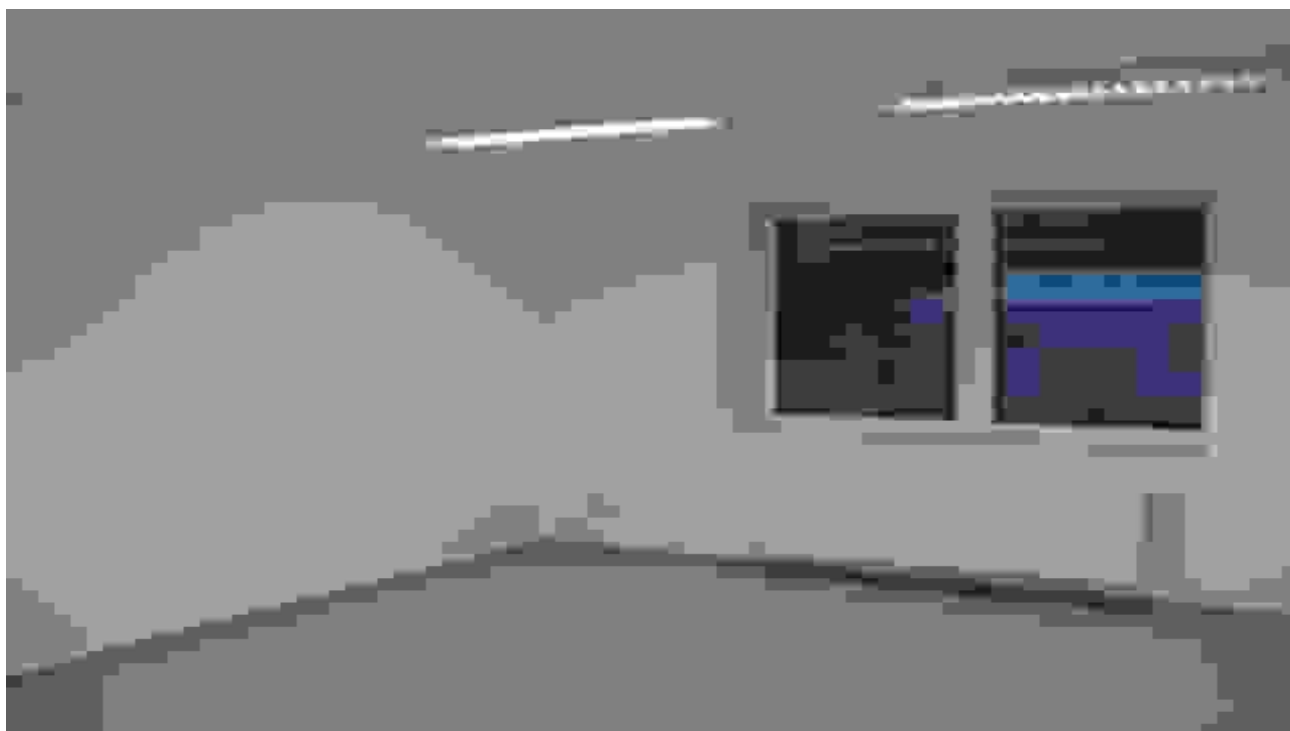
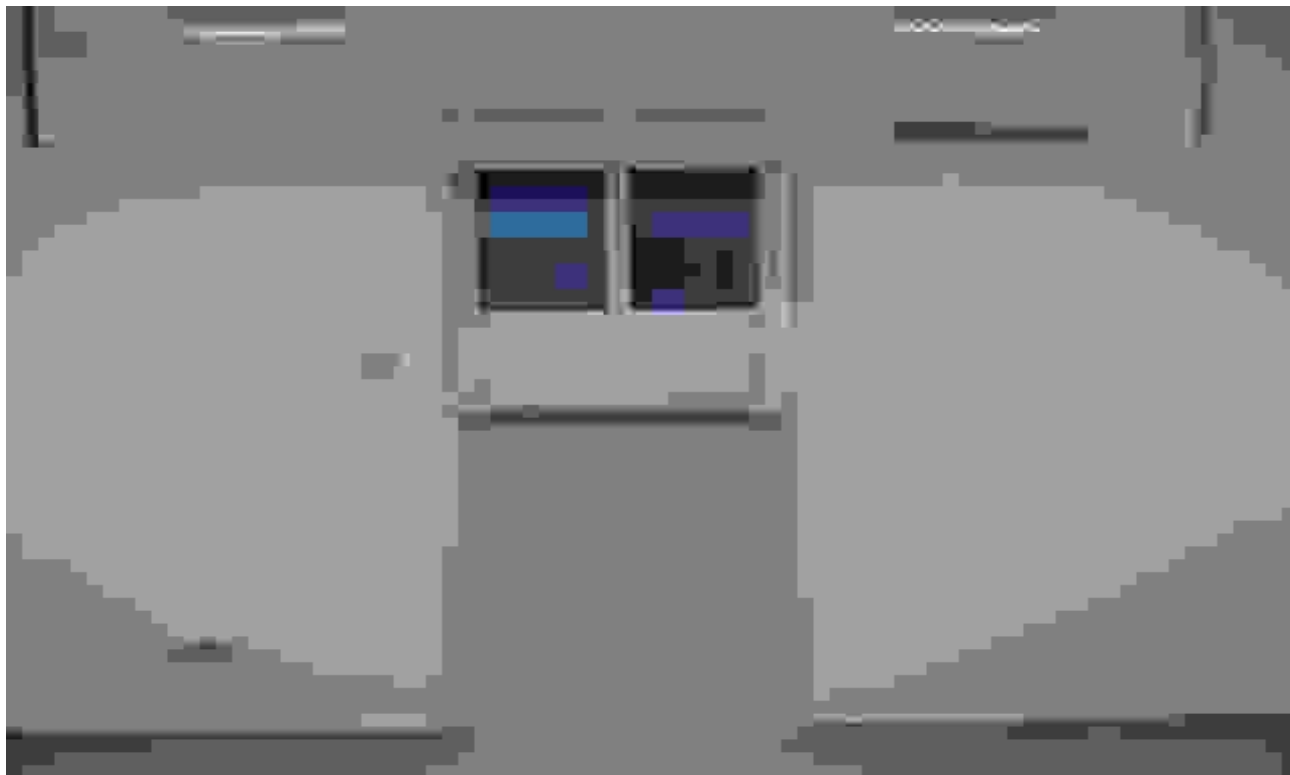
Měsíční nájem 21.700,-- Kč. Možnost pronájmu od 1.12.2014. viz. plánek



Možnost propojení prostoru dle bodu 7 a 8

9) **kancelářské prostory ve 2. NP** budovy č.p. 371: vybavení : telefonní linky, internet ,kuchyňka, sprcha, soc. zařízení, svoz odpadků, úklid společných prostor, 1x vyhrazené parkovací místo. Možnost pronájmu od 1.12.2014 viz. plánek

- a) Kancelář o velikosti 51 m² nájem 7.900,-- Kč / měsíc
- b) Kancelář o velikosti 38 m² nájem 5.900,-- Kč / měsíc
(k pronájmu tři kanceláře o této velikosti)
- c) Kancelář o velikosti 20 m² nájem 3.100,-- Kč / měsíc



10) **kancelářské prostory bytového typu v 2. a 3.NP** budovy č.p. 371; možnost využití jako kanceláře nebo ubytovací prostory; vybavení kuchyňská linka, sporák, sociální zařízení. Cena zahrnuje vytápění, spotřebu vody, poplatky, úklid společných prostor, možnost připojení k internetu, 1x vyhrazené parkovací místo.

K pronájmu od 1.12.2014 viz. pláněk

a) Prostor o velikosti 55 m ²	nájem 6.500,-- Kč / měsíc
b) Prostor o velikosti 68 m ² + 4 m ² komora	nájem 9.400,-- Kč / měsíc
c) Prostor o velikosti 79 m ²	nájem 9.800,-- Kč / měsíc
d) Prostor o velikosti 73 m ²	nájem 8.800,-- Kč / měsíc
e) Prostor o velikosti 64 m ²	nájem 7.800,-- Kč / měsíc
f) Prostor o velikosti 51 m ²	nájem 6.900,-- Kč / měsíc
g) Prostor o velikosti 36 m ²	nájem 5.100,-- Kč / měsíc

Ceny bez DPH.

11) šatna včetně sociálního zařízení o velikosti 25 m² v 2. NP budovy č.p. 371. V ceně nájmu vytápění , 1x vyhrazené parkovací místo. Nájem 3000,-- Kč/ měsíc .

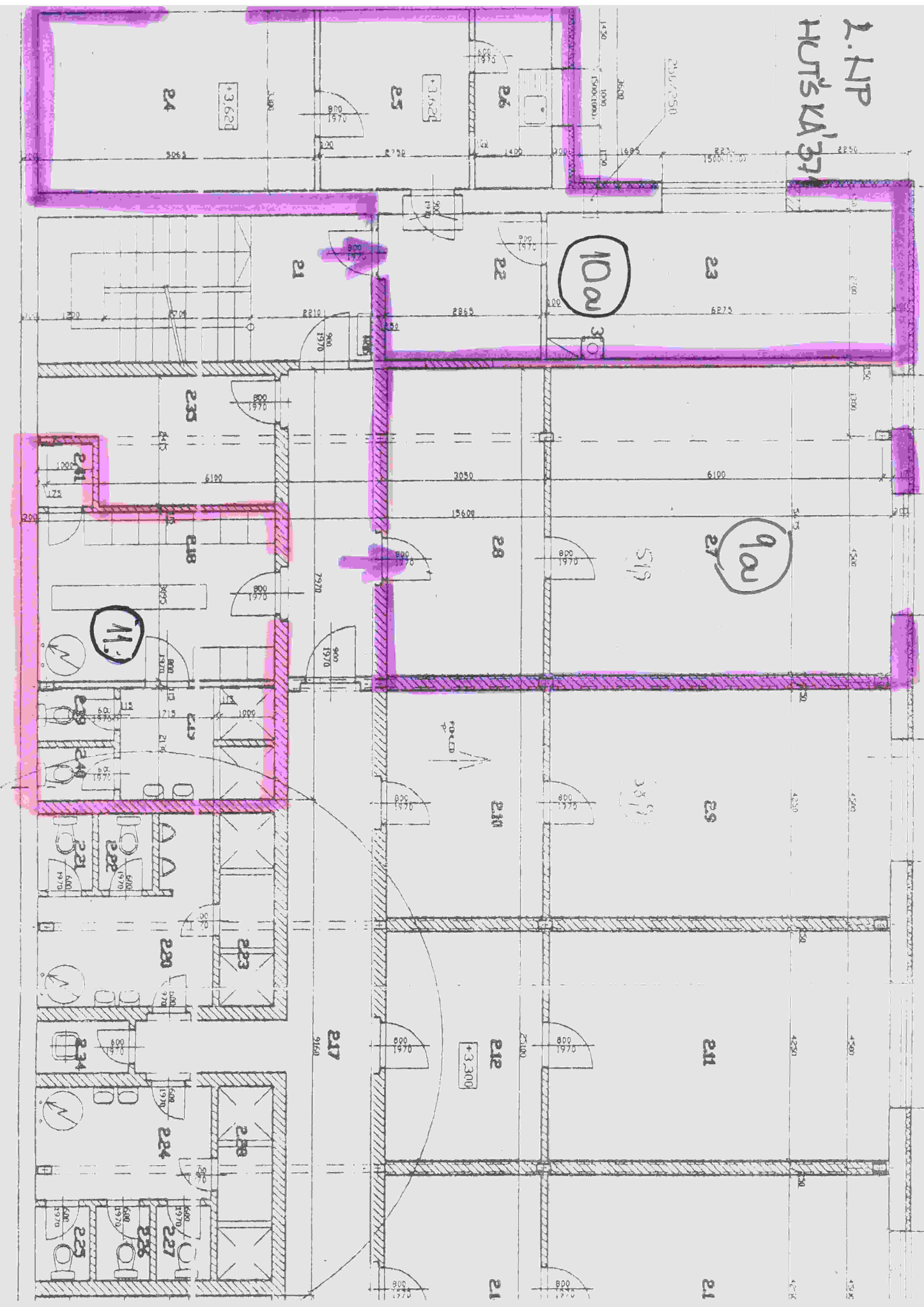
Viz. pláněk bod 11

Při pronájmu prostor v objektu Huťská č.p. 371 je možnost pronájmu dalších parkovacích míst a to osobní auta 200,-- Kč / měsíc, lehké užitkové vozy do 3,5 t 300,-- Kč / měsíc.

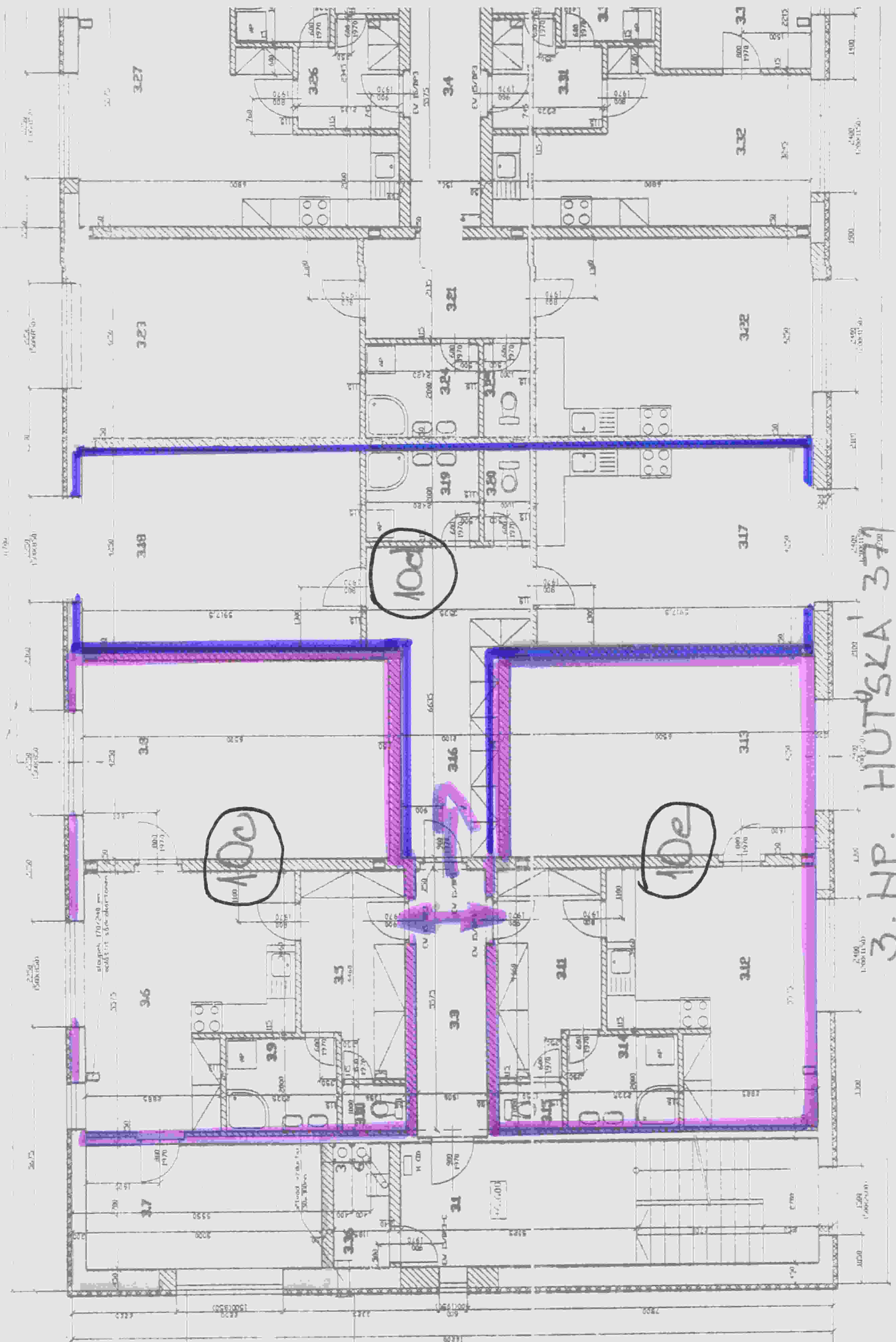


2. HP. HOTSKA' 371'

2.4P
HUTS KA'37



PROJEKT ZAPLECZYSKI SYST. M.
DZ. 100/100/100



3. NP. HUTSKA 371

