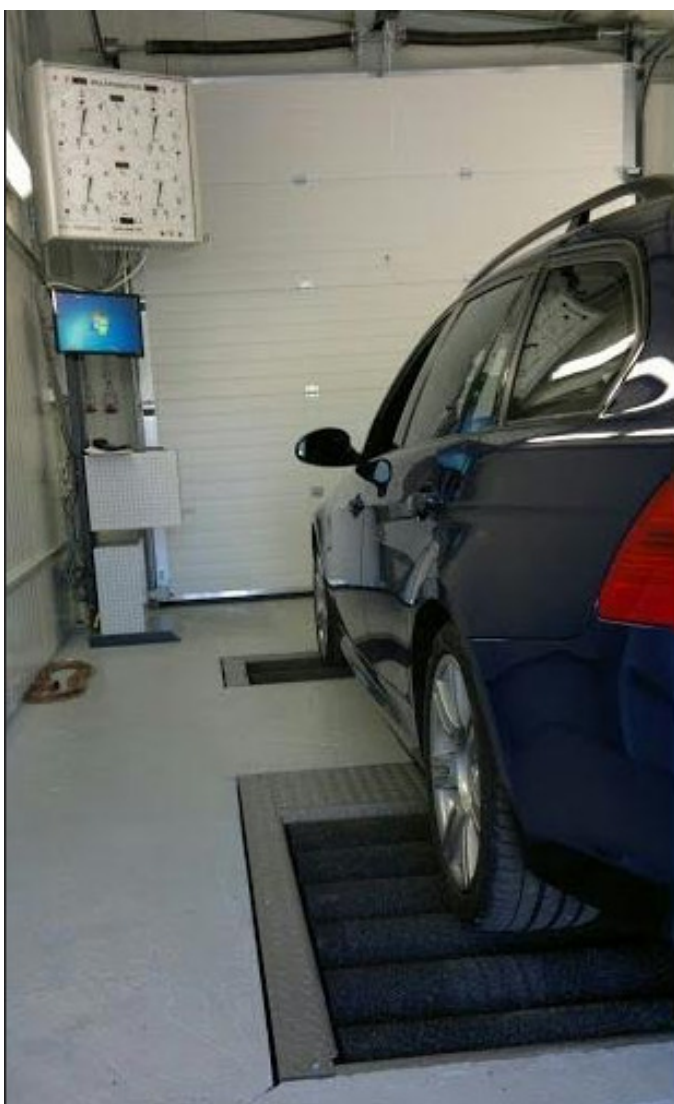


AHS MultiFunktion

Válcová zkušebna brzd 4 x 4



- ✓ Řízená mikroprocesorem, určená pro všechny typy osobních automobilů především pro efektivní zkoušení vozidel s trvalým pohonem 4x4
- ✓ Zobrazovací jednotka se čtyřmi velkými stupnicemi pro měření brzdné síly, umístění na sloupu nebo výkyvné konzole na stěně
- ✓ Silné elektromotory (4 x 4,6 kW)
- ✓ Zkušební rychlost (5,0 km/h)
- ✓ Digitální ukazatel rozdílu brzdných sil
- ✓ LED-kontrolky pro indikaci provozního režimu
- ✓ Možnost instalace ve venkovním prostředí
- ✓ Ochrana motorů proti stříkající vodě
- ✓ Konstrukce zaručující minimální údržbu a dlouhou životnost
- ✓ Plně automatický provoz
- ✓ Dálkové bezkabelové ovládání
- ✓ PC-rozhraní
- ✓ Příprava pro připojení testeru sbíhavosti a testeru zavěšení
- ✓ Kontrolka pro mezní hodnoty rozdílu brzdných sil
- ✓ Možnost zasíťování s dalšími přístroji (ASA-Werkstattnetz)

Technické parametry:

Max. zatížení nápravy [t]:	4
Rozsah indikace [kN]:	0-6
Zkušební rychlost [km/h]:	5
Průměr válců [mm]:	200
Délka kabelu mezi válci a ukazatelem [m]:	15
Napájení [V/Hz]:	400/50
Příkon [kW]:	4 x 4,6
Rozchod náprav min./max. [mm]:	9000 - 2360
Rozvor náprav min./max. [mm]:	2100 - 3150
Rozměry sady válců [mm]:	2500 x 3600 x 245
Objednáací číslo:	AHS 00612

Standardní příslušenství:

- Jednodílná sada válců pro přední nápravu
- 6 propojených sad válců pro zadní nápravu (možnost rozšíření o další sady)
- Analogový ukazatel
- Dálkové bezkabelové ovládání

Volitelné příslušenství:

- Sloup pod ukazatel (AHS 90013)
- Konzole pro uchycení ukazatele na stěnu (AHS 90002)
- Zkušební software Picaro (AHS 90088; ukládání zakázek, dynamické zobrazení naměřených hodnot,...)
- Pedometr (AHS 90132)
- Vyhřívání analogového ukazatele (AHS 90026)
- Tester zavěšení (AHS 90528)
- Frekvenčně řízené vyhledávání rušivých zvuků (AHS 90282)